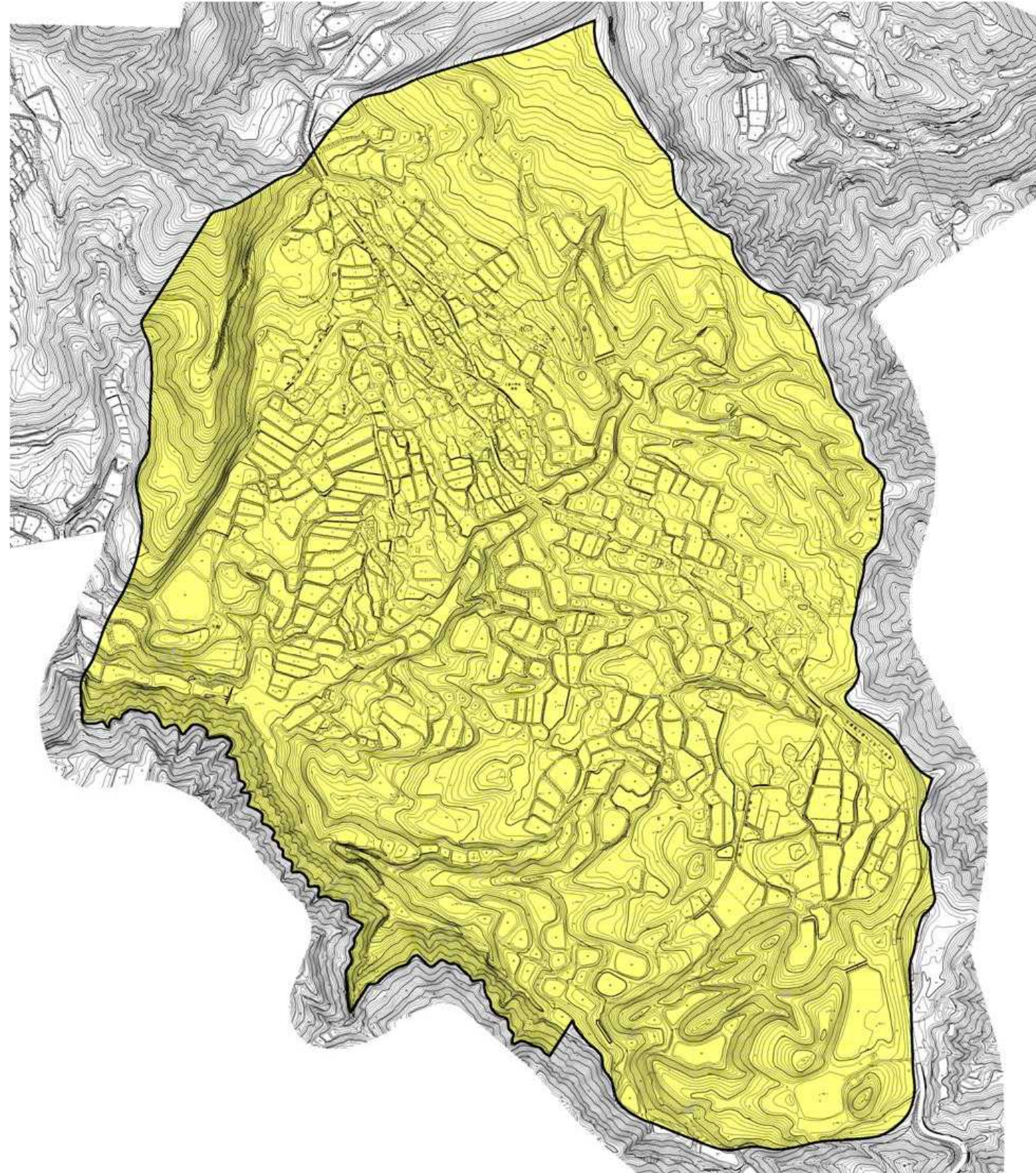


土砂災害警戒区域等の指定の公示に係る図書



様式 - 2(地) 土砂災害警戒区域・土砂災害特別警戒区域 区域図	土砂災害防止法施行令第二条の基準に該当する区域		自然現象 の種類 地滑り	箇所番号 K 208.27		
	土砂災害防止法施行令第三条の基準に該当する区域				告示番号 新潟県告示第297号	箇所名 おおくずれ・いけのたいら 大崩・池之平
	地すべり地塊の滑りに伴って生じる土石等の移動による力:F1 F1= (kN/m ²)	縮尺 S=1:10,000			告示年月日 平成26年3月7日	所在地 おぢやしあおあざいわさわ 小千谷市大字岩沢