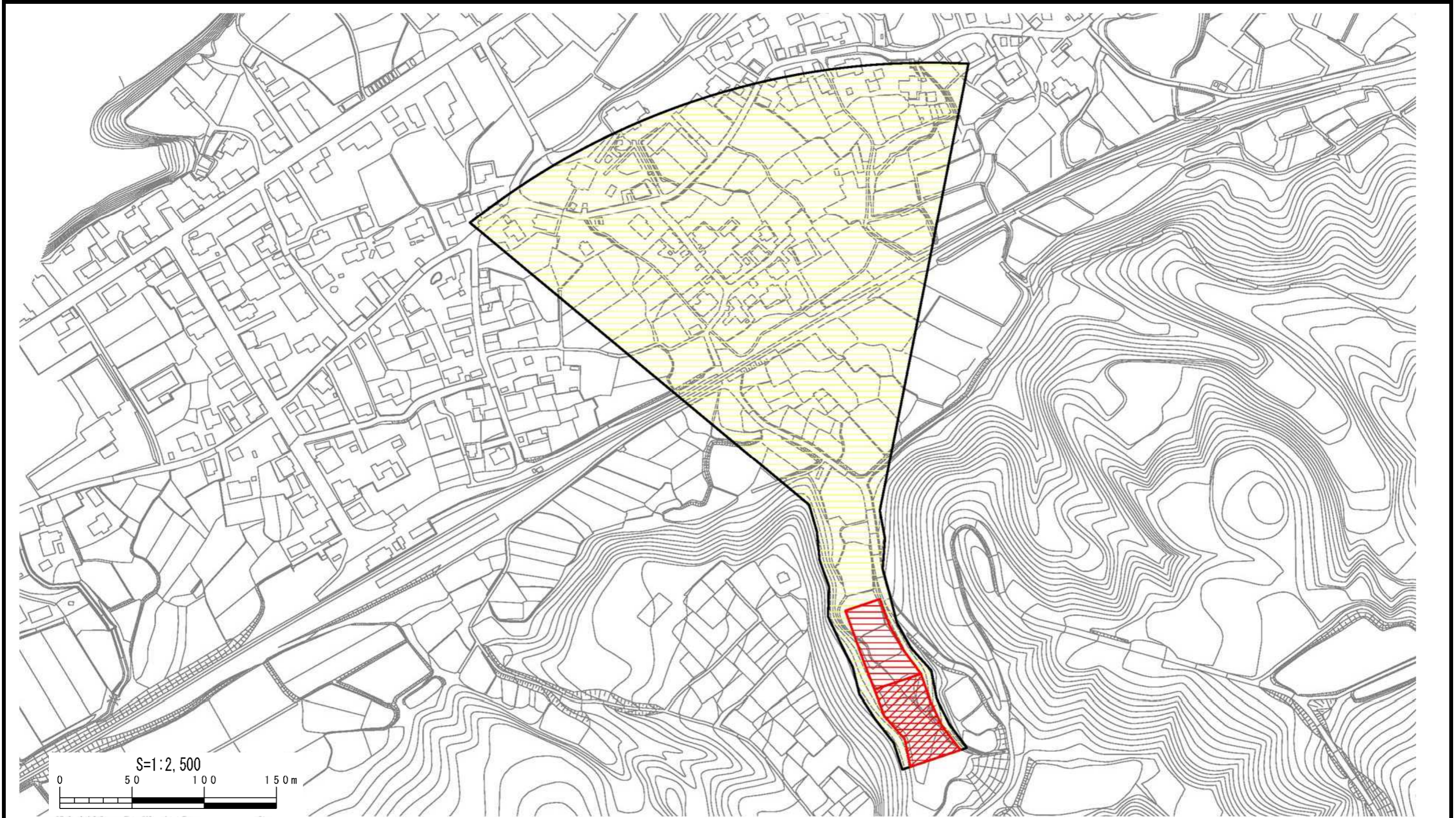


# 土石災害警戒区域等の指定の公示に係る図書



様式 - 2(土) 土石災害警戒区域・土石災害特別警戒区域 区域図	土石災害防止法施行令第二条の基準に該当する区域		N 縮尺 S=1:2,500	自然現象 の種類	土石流	溪流番号	208- -016
	土石災害防止法施行令 第三条の基準に該当する区域			告示番号	新潟県告示第297・298号	溪流名	ほそだきわ 細田沢
	その他の区域			告示年月日	平成26年3月7日	所在地	おぢやしあおあさいわさわ 小千谷市大字岩沢