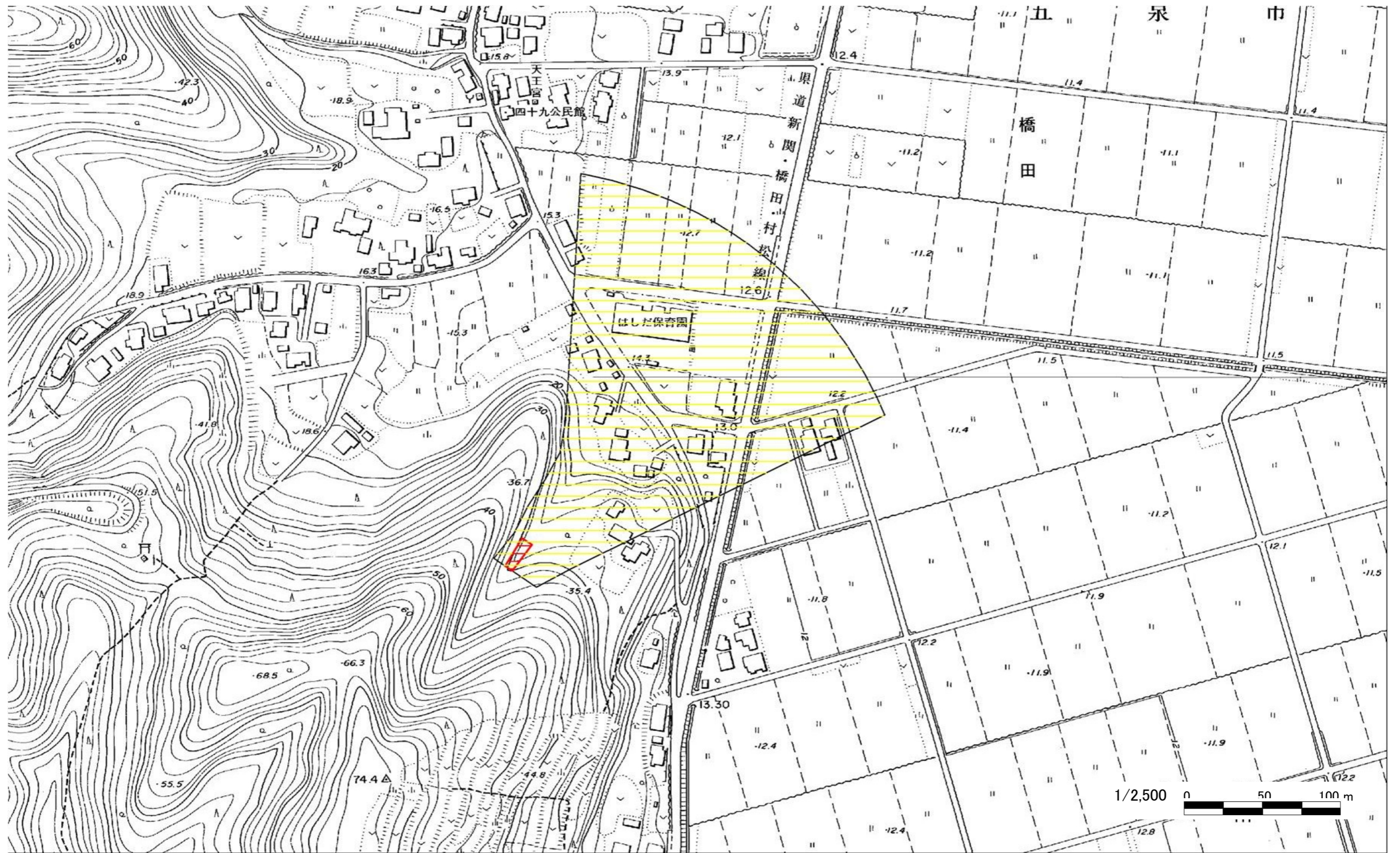


# 土砂災害警戒区域等の指定の公示に係る図書



様式-2(土) 土砂災害警戒区域・土砂災害特別警戒区域図	土砂災害防止法施行令第二条の基準に該当する区域			自然現象の種類 土石流	溪流番号	218-新津-002	
	土砂災害防止法施行令第三条の基準に該当する区域					告示番号	新潟県告示第188, 189号
	土砂災害防止法施行令第三条の基準に該当する区域			告示年月日		平成23年2月22日	溪流名
	その他の区域						所在地