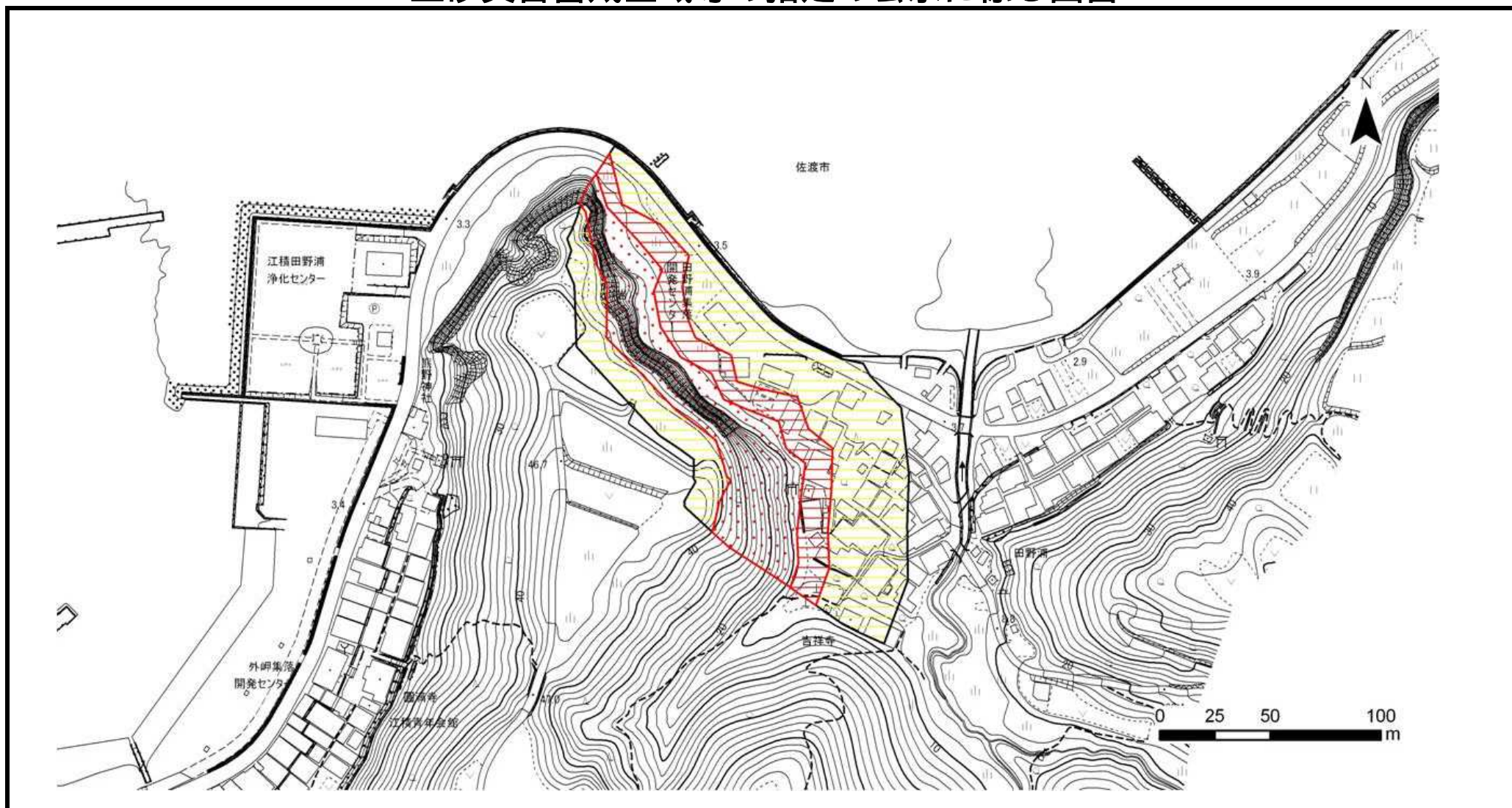


土砂災害警戒区域等の指定の公示に係る図書



様式 - 2 (急)

土砂災害警戒区域・
土砂災害特別警戒区域
区域図

| | | |
|-------------------------|---|--|
| 土砂災害防止法施行令第二条の基準に該当する区域 | | |
| 土砂災害防止法施行令第三条の基準に該当する区域 | 急傾斜地斜面内の区域 | |
| | 土石等の(移動)高さが1m以下の場合、土石等の移動による力が100kN/m ² を超える区域 | |
| | 土石等の堆積の高さが3mを超える区域 | |
| | それ以外の区域 | |



縮尺
1:2,500

| | | | |
|---------|----------------|------|---------------------|
| 自然現象の種類 | 急傾斜地の崩壊 | 箇所番号 | -607.028(2337) |
| 告示番号 | 新潟県告示第219・220号 | 箇所名 | タノウラ 田野浦(2) |
| 告示年月日 | 平成26年2月25日 | 所在地 | サドシ タノウラ 佐渡市 田野浦 |