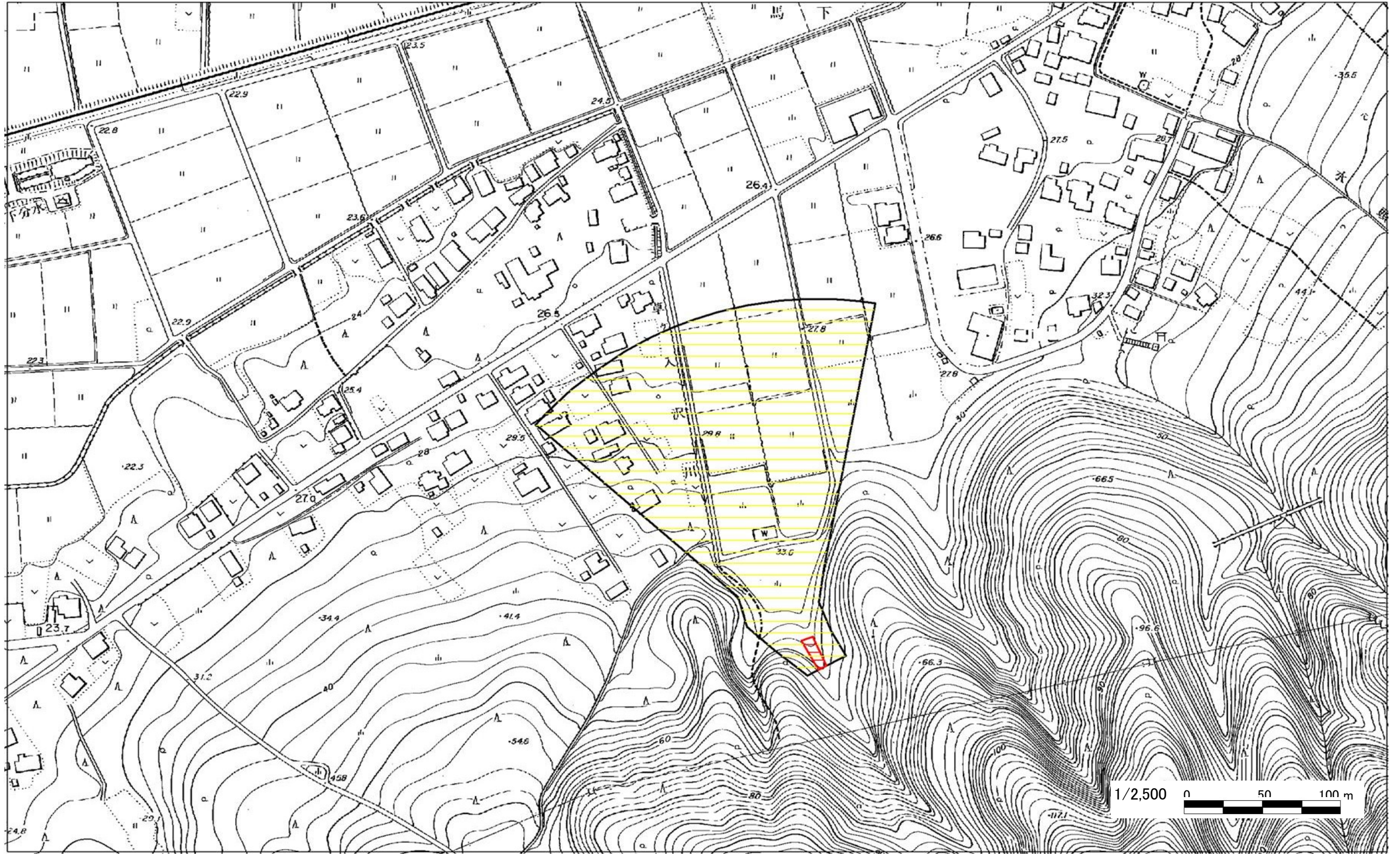


# 土砂災害警戒区域等の指定の公示に係る図書



様式-2(土)

土砂災害警戒区域・土砂災害特別警戒区域図

土砂災害防止法施行令第二条の基準に該当する区域

土砂災害防止法施行令第三条の基準に該当する区域

- 土砂の高さが1mを超える場合、建築物に作用する力が50kN/m<sup>2</sup>を超える区域
- 土砂の高さが1mを超える場合、建築物に作用する力が50kN/m<sup>2</sup>以下の区域
- その他の区域



縮尺  
1:2,500

自然現象の種類	土石流	溪流番号	218-新津-003
告示番号	新潟県告示第188, 189号	溪流名	草ヶ入沢川右支溪流
告示年月日	平成23年2月22日	所在地	五泉市馬下