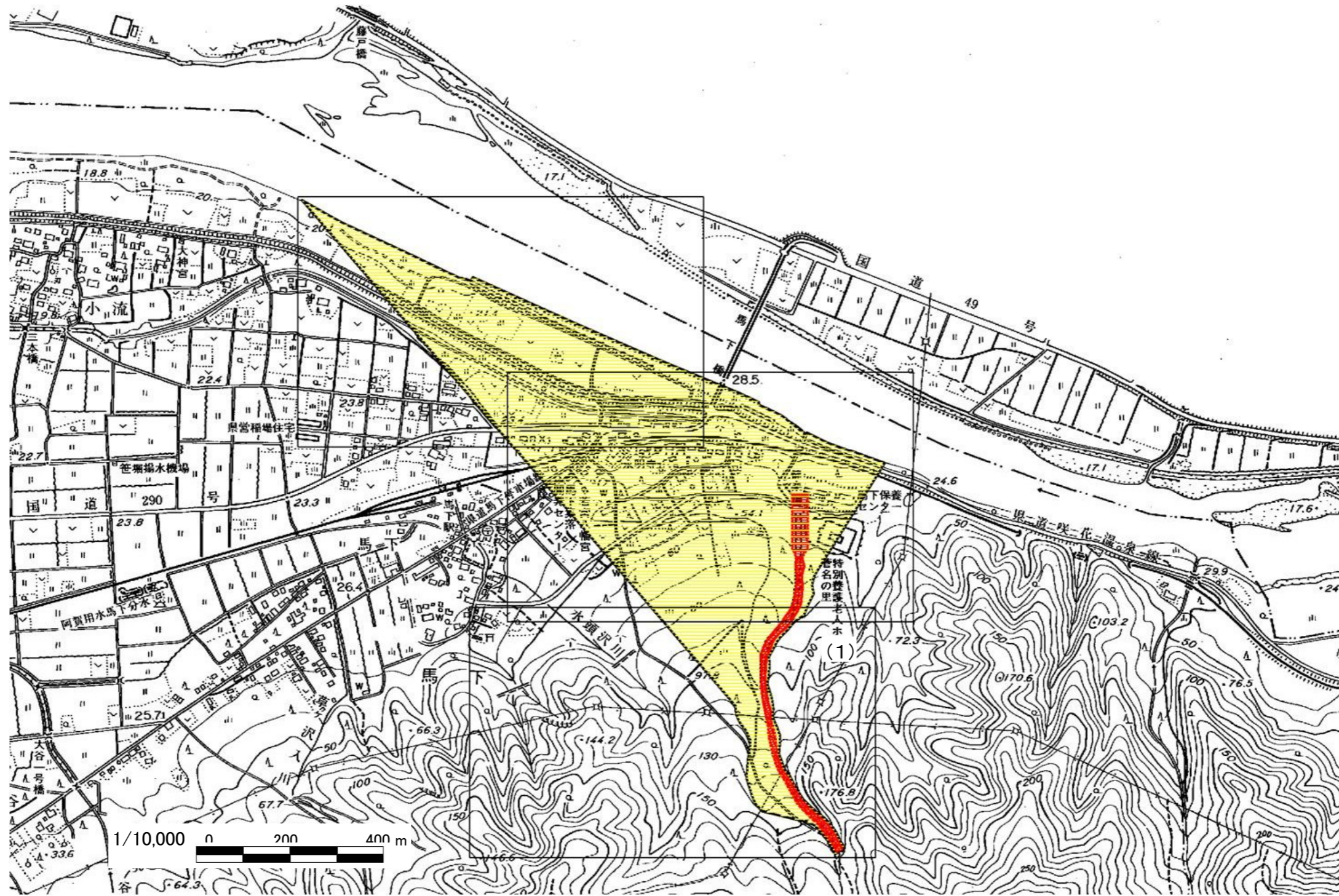

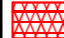





土砂災害警戒区域等の指定の公示に係る図書



様式-2(土) 土砂災害警戒区域・土砂災害特別警戒区域図	土砂災害防止法施行令第二条の基準に該当する区域		自然現象の種類 土石流	218-I-005		
	土砂災害防止法施行令第三条の基準に該当する区域				告示番号 新潟県告示第188, 189号	
	土砂の高さが1mを超える場合、建築物に作用する力が50kN/m ² を超える区域					告示年月日 平成23年2月22日
	土砂の高さが1mを超える場合、建築物に作用する力が50kN/m ² 以下の区域					
その他の区域		溪流番号 218-I-005				
縮尺 1:10,000	告示年月日 平成23年2月22日	溪流名 下谷大沢川	所在地 五泉市馬下			