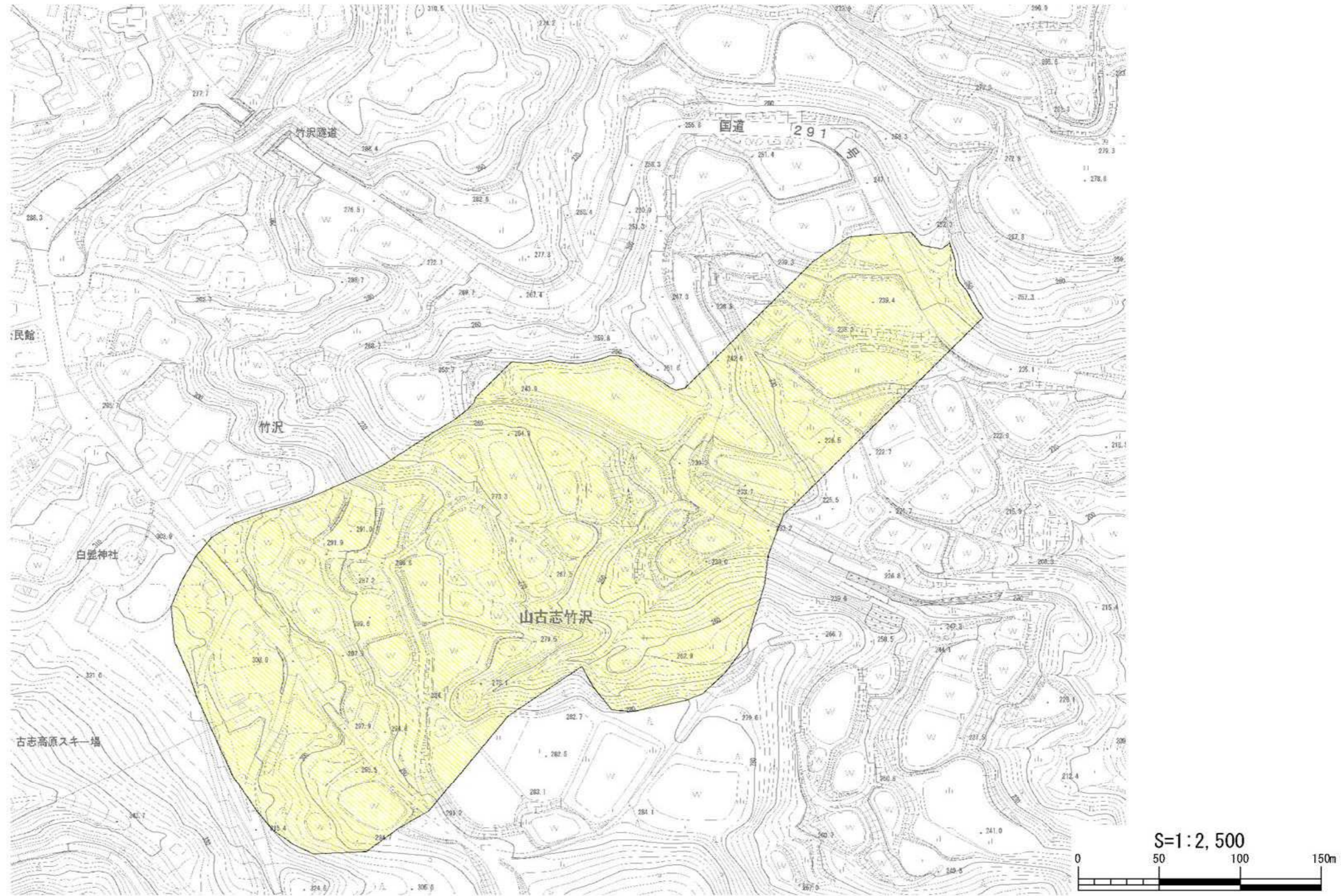


土砂災害警戒区域等の指定の公示に係る図書



様式 - 2(地)

土砂災害警戒区域・土砂災害特別警戒区域
区域図

土砂災害防止法施行令第二条の基準に該当する区域	
土砂災害防止法施行令第三条の基準に該当する区域	
地すべり地塊の滑りに伴って生じる土石等の移動による力:F1 F1= (kN/m ²)	



縮尺
1:2,500

自然現象
の種類

地滑り

箇所番号

K 421.17

告示番号

新潟県告示第219号

箇所名

二丁野

告示年月日

平成26年2月25日

所在地

長岡市山古志竹沢