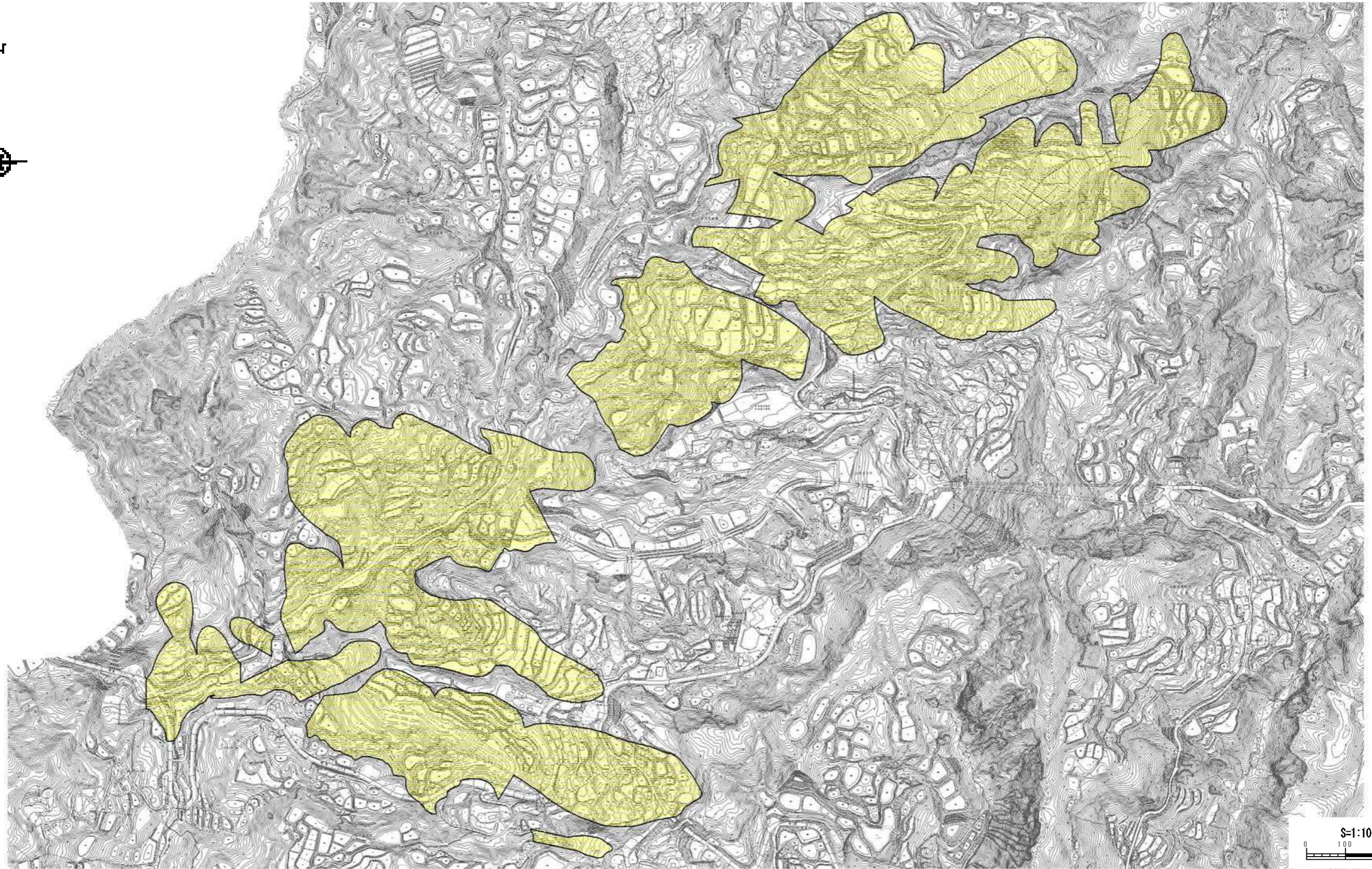
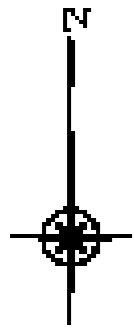


# 土砂災害警戒区域等の指定の公示に係る図書



様式 - 2(地)

土砂災害警戒区域・土砂災害特別警戒区域  
区域図

土砂災害防止法施行令第二条の基準に該当する区域



土砂災害防止法施行令第三条の基準に該当する区域



地すべり地塊の滑りに伴って生じる土石  
等の移動による力:F1  
F1= (kN/m<sup>2</sup>)



縮尺  
S=1:10,000

自然現象 の種類	地滑り	箇所番号	K 421.08
告示番号	新潟県告示第219号	箇所名	朝日川
告示年月日	平成26年2月25日	所在地	長岡市山古志竹沢・長岡市山古志虫亀