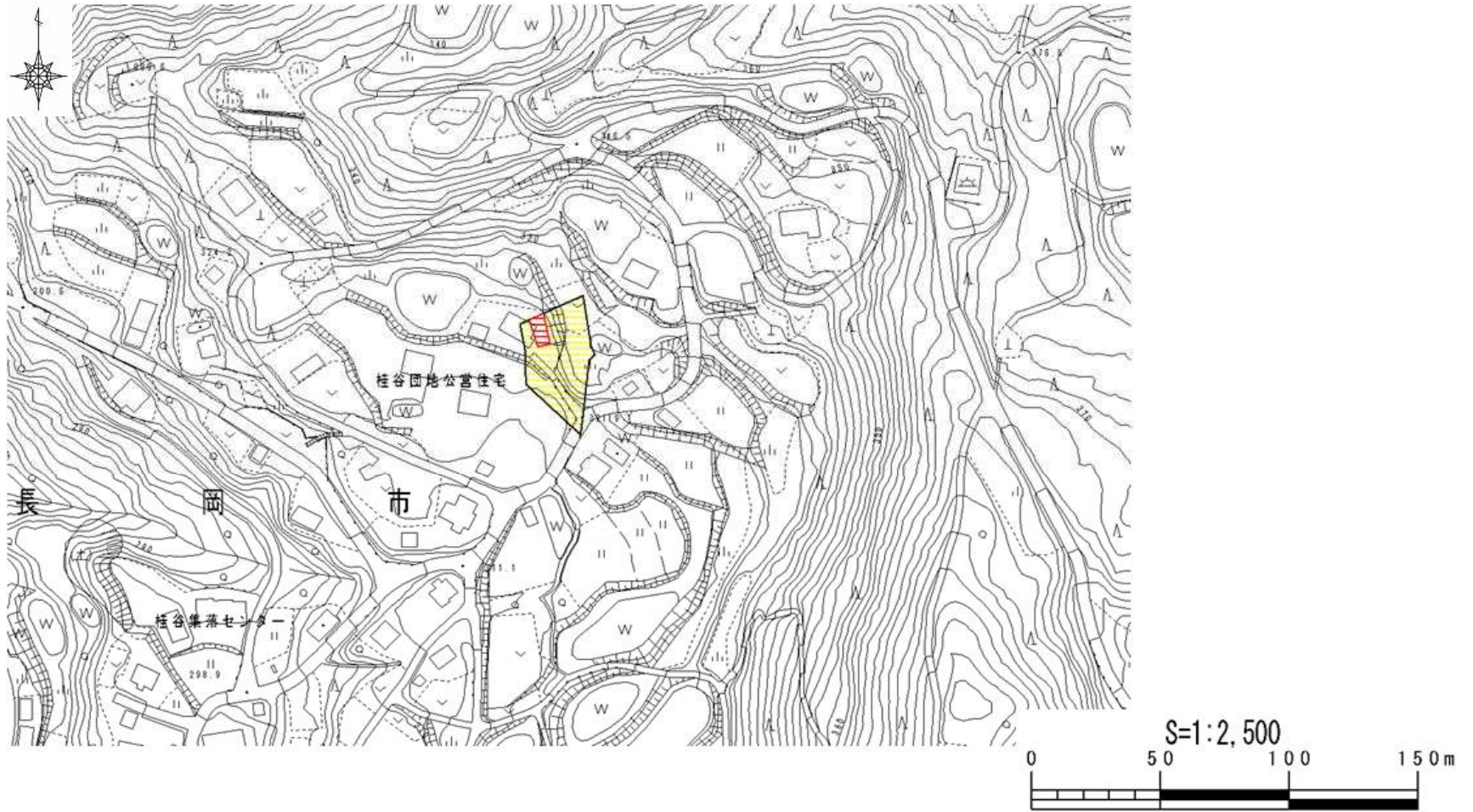


土砂災害警戒区域等の指定の公示に係る図書



様式 - 2(急)

土砂災害警戒区域・土砂災害特別警戒区域
区域図

土砂災害防止法施行令第二条の基準に該当する区域		N 縮尺 1:2,500	自然現象 の種類	急傾斜地の崩壊	箇所番号	-421.044(0657)
			告示番号	新潟県告示第219・220号	箇所名	桂谷
			告示年月日	平成26年2月25日	所在地	長岡市山古志竹沢
			それ以外の区域			