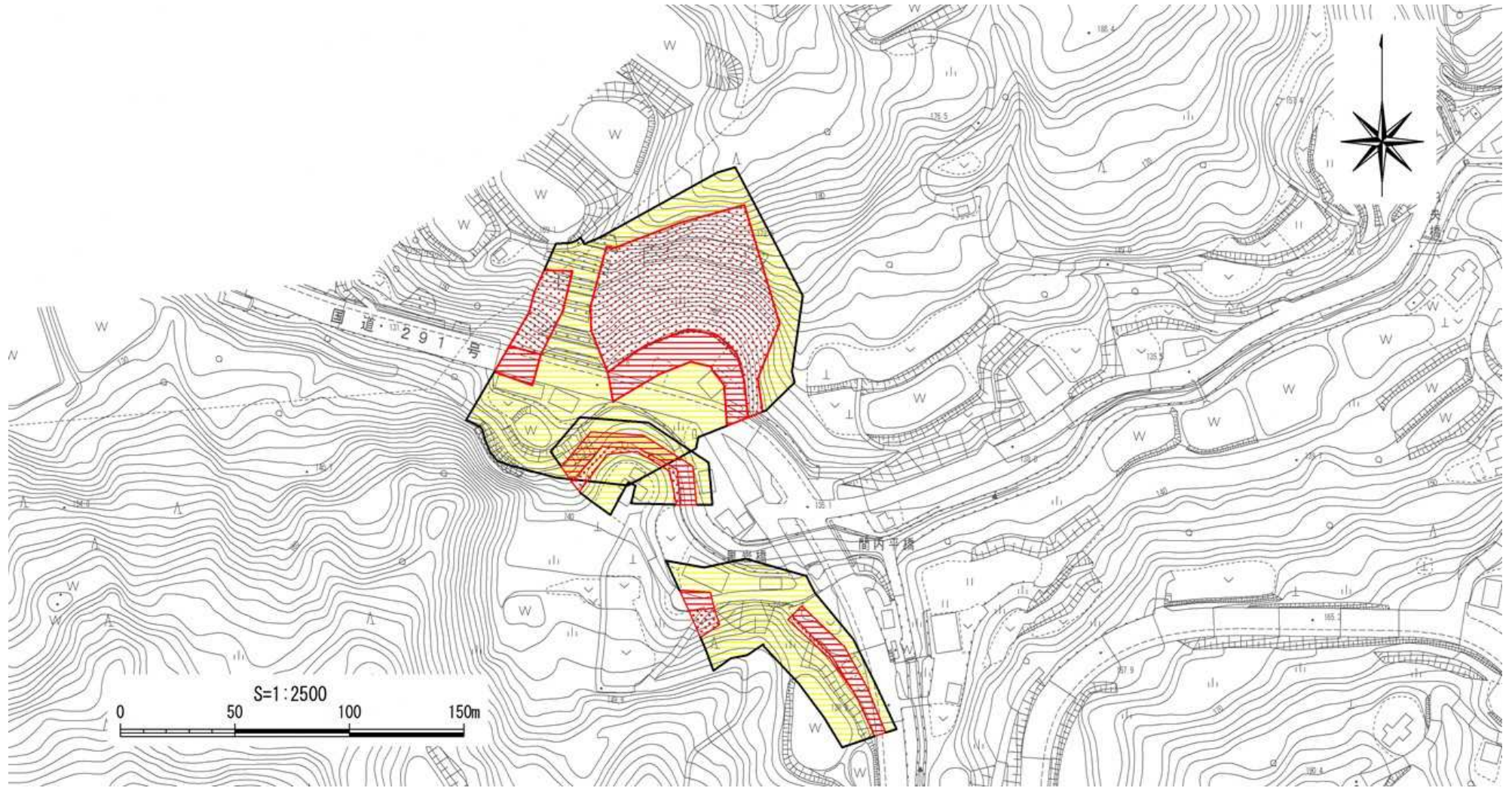


# 土砂災害警戒区域等の指定の公示に係る図書



様式-2(急)

土砂災害警戒区域・土砂災害特別警戒区域  
区域図

土砂災害防止法施行令第二条の基準に該当する区域



急傾斜地斜面内の区域



土砂災害防止  
法施行令第三  
条の基準に該  
当する区域

土石等の(移動)高さが1m以下の場合、土石等  
の移動による力が100kN/m<sup>2</sup>を超える区域



土石等の堆積の高さが3mを超える区域



それ以外の区域

N



縮尺  
S=1:2,500

自然現象  
の種類

急傾斜地の崩壊

箇所番号

II-421.026(3010)

告示番号

新潟県告示  
第219(Y)・1423(R)号

箇所名

間内平(2)

告示年月日

平成26年2月25日(Y)  
平成30年12月28日(R)

所在地

長岡市山古志竹沢