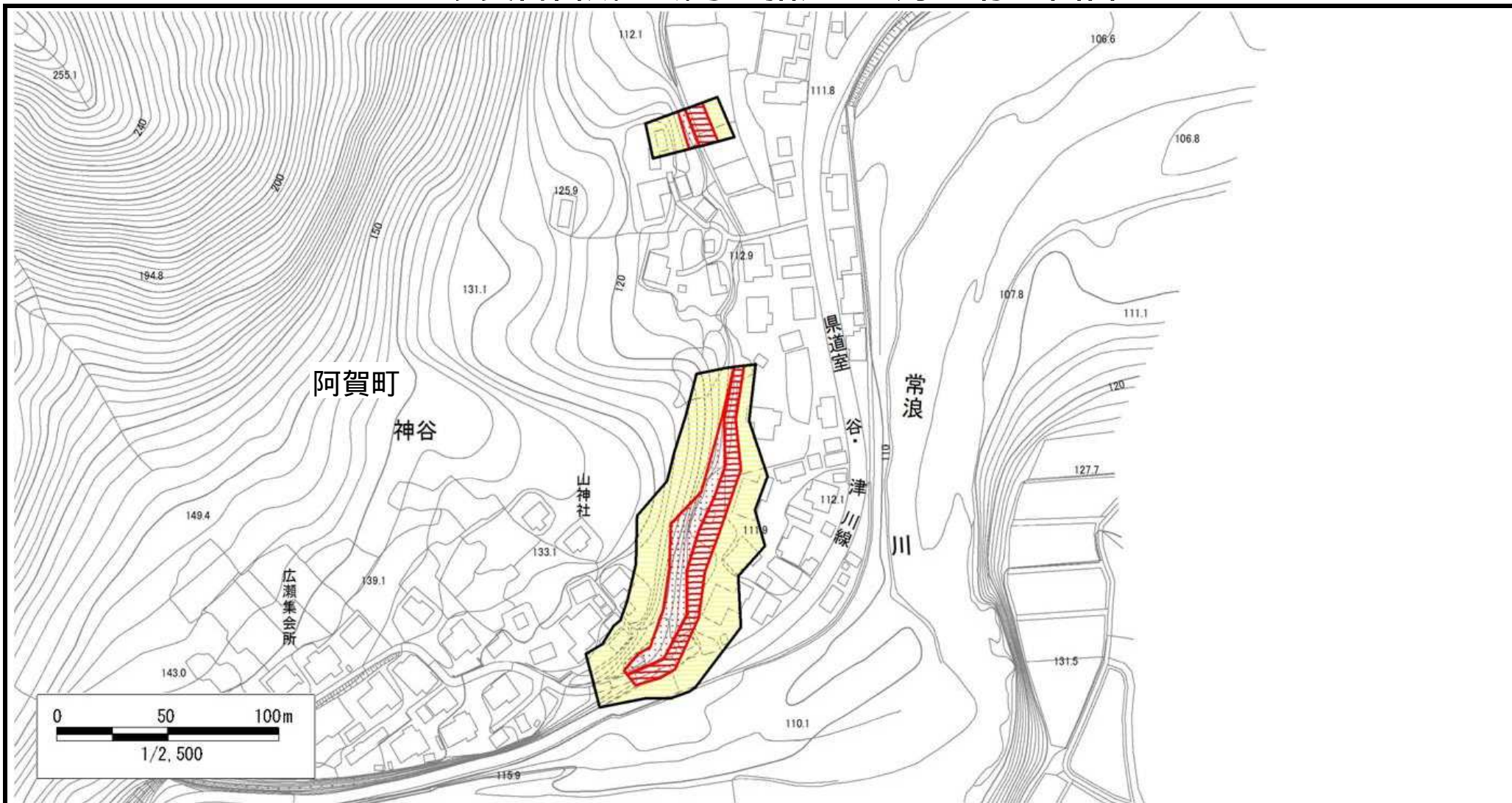


# 土砂災害警戒区域等の指定の公示に係る図書



|  |                         |   |            |                            |                            |                            |                        |
|--|-------------------------|---|------------|----------------------------|----------------------------|----------------------------|------------------------|
| 様式 - 2 (急)<br><br>土砂災害警戒区域・<br>土砂災害特別警戒区域<br>区域図 | 土砂災害防止法施行令第二条の基準に該当する区域 |   |            | 自然現象<br>の種類<br><br>急傾斜地の崩壊 | 箇所番号<br><br>-383.005(0347) |                            |                        |
|  | 土砂災害防止法施行令第三条の基準に該当する区域 | 急傾斜地斜面内の区域  |            |                            |                            | 告示番号<br><br>新潟県告示第127・128号 |                        |
|  |                         | 土石等の(移動)高さが1m以下の場合、土石等の移動による力が100kN/m <sup>2</sup> を超える区域 |            |                            |                            |                            | 告示年月日<br><br>平成26年2月7日 |
|  |                         | 土石等の堆積の高さが3mを超える区域  |            |                            |                            |                            |                        |
| それ以外の区域  |                         |   | 東蒲原郡阿賀町神谷甲 |                            |                            |                            |                        |
|  |                         |   |            | 縮尺<br>1:2,500              |                            |                            |                        |