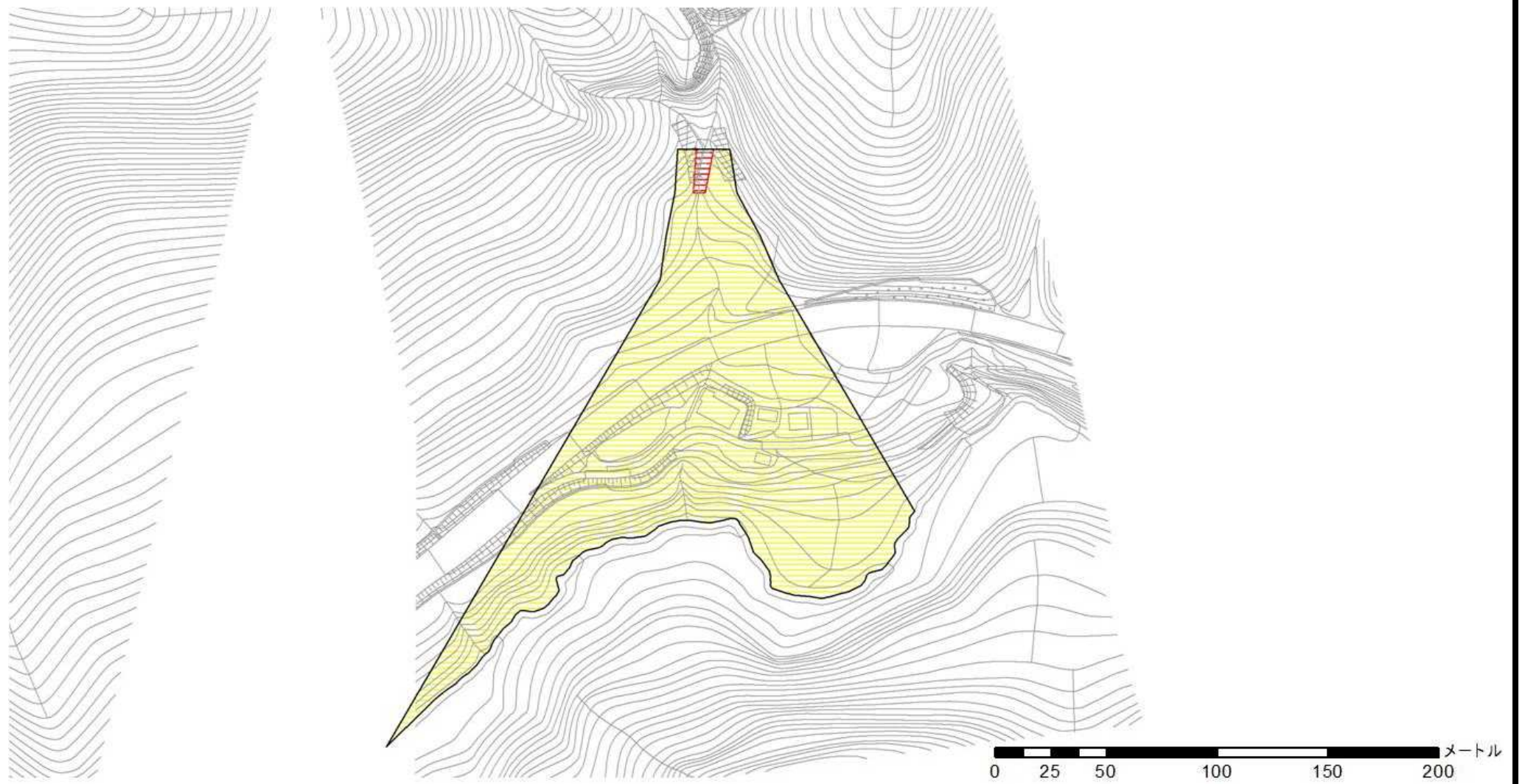


# 土砂災害警戒区域等の指定の公示に係る図書



様式 - 2 (土) 土砂災害警戒区域・土砂災害特別警戒区域 区域図	土砂災害防止法施行令第二条の基準に該当する区域		N 縮尺 1:2,500	自然現象の種類 土石流	溪流番号 381-II-001
	土砂災害防止法 施行令第三条の 基準に該当する 区域	土石流の高さが1mを超える場合、建築物に作用する力が50kN/mを超える区域 		告示番号 新潟県告示第127・128号	溪流名 平石沢
	土石流の高さが1mを超える場合、建築物に作用する力が50kN/m以下の区域 	告示年月日 平成26年2月7日	所在地 東蒲原郡阿賀町花立		
	その他の区域 				