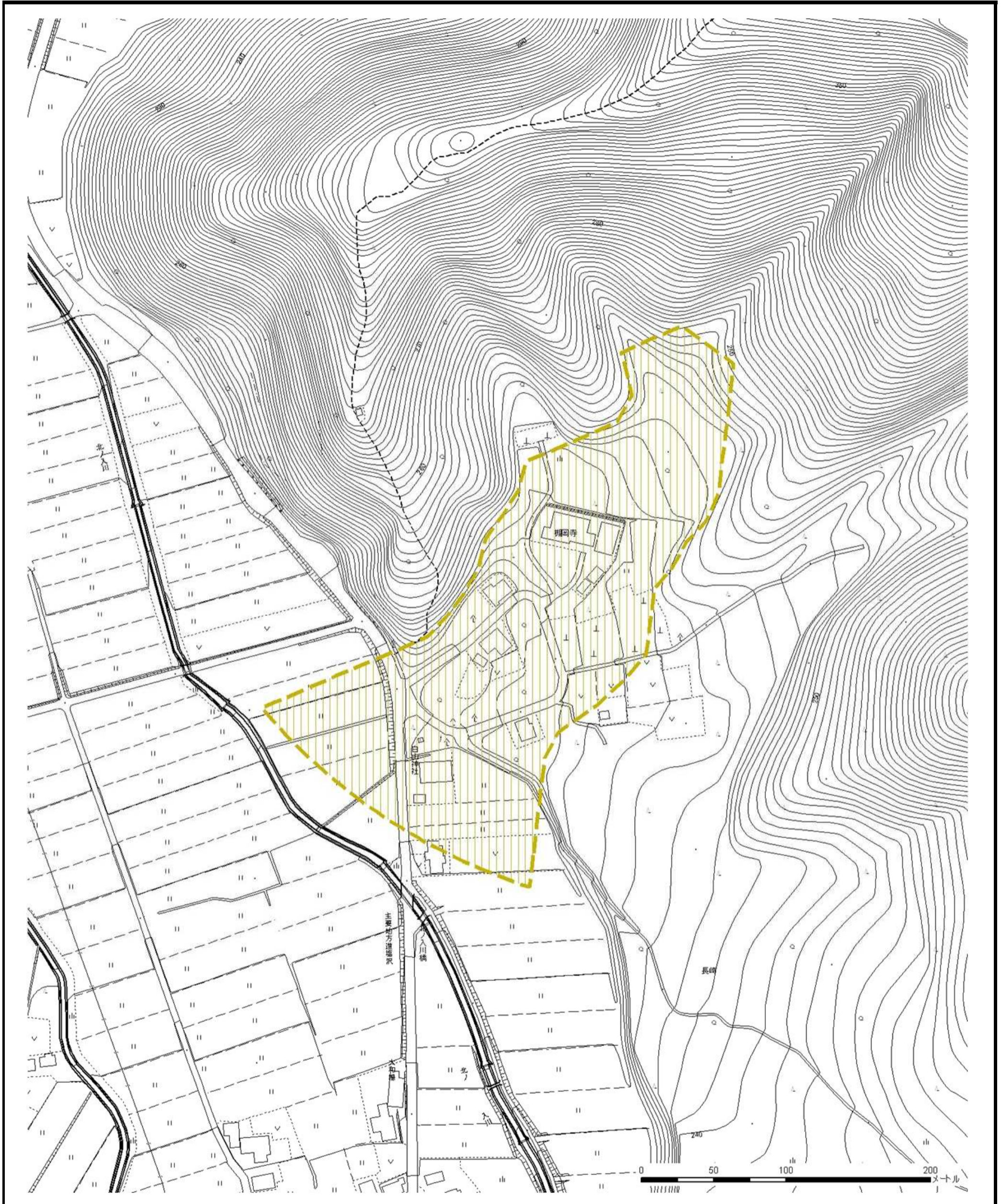


# 土砂災害警戒区域等の指定の公示に係る図書



様式 - 2 (土) 土砂災害警戒区域・土砂災害特別警戒区域 区域図	土砂災害防止法施行令第二条の基準に該当する区域		N 縮尺 1:2,500	自然現象 の種類	土石流	溪流番号	Y1211- -04-3
	土砂災害防止法 施行令第三条の 基準に該当する 区域			告示番号	新潟県告示第98号	溪流名	月岡入(3)
	土砂流の高さが1mを超える場合、建築物 に作用する力が50kN/m <sup>2</sup> を超える区域			告示年月日	平成26年1月28日	所在地	南魚沼市長崎
	土砂流の高さが1mを超える場合、建築物 に作用する力が50kN/m <sup>2</sup> 以下の区域			告示年月日	平成26年1月28日	所在地	南魚沼市長崎
	その他の区域						新潟県