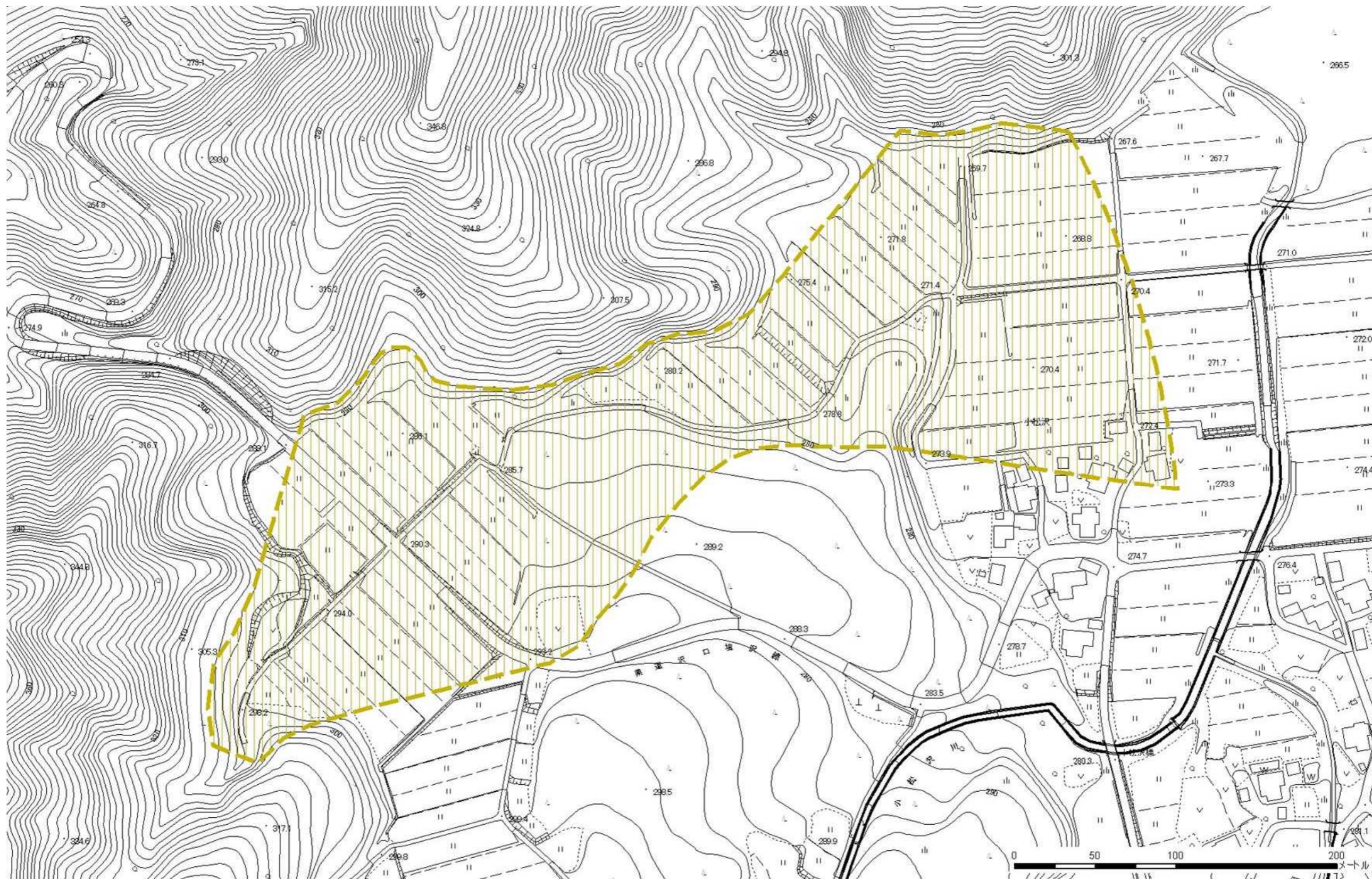

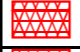
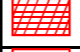


土砂災害警戒区域等の指定の公示に係る図書



様式 - 2 (土) 土砂災害警戒区域・土砂災害特別警戒区域 区域図	土砂災害防止法施行令第二条の基準に該当する区域		 縮尺 1:2,500	自然現象の種類	土石流	溪流番号	462-湯沢-006
	土砂災害防止法施行令第三条の基準に該当する区域			告示番号	新潟県告示第98号	溪流名	沢田
	土砂の高さが1mを超える場合、建築物に作用する力が50kN/m ² を超える区域		 	告示年月日	平成26年1月28日	所在地	南魚沼市滝谷、小松沢
	土砂の高さが1mを超える場合、建築物に作用する力が50kN/m ² 以下の区域			告示年月日	平成26年1月28日	所在地	南魚沼市滝谷、小松沢
その他の区域							