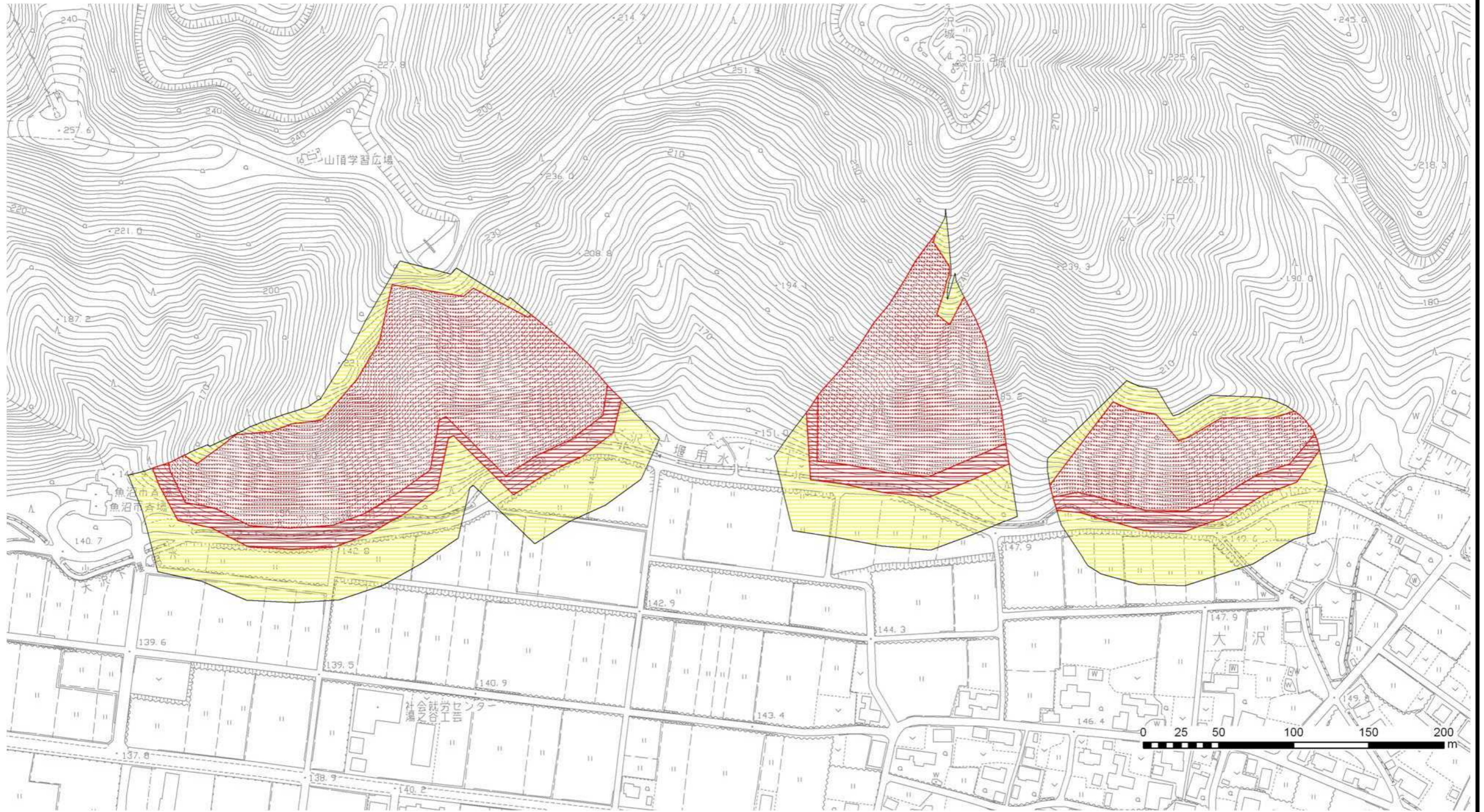


土砂災害警戒区域等の指定の公示に係る図書



様式 - 2 (急) 土砂災害警戒区域・土砂災害特別警戒区域 区域図	土砂災害防止法施行令第二條の基準に該当する区域		自然現象 の種類 急傾斜地の崩壊	箇所番号 -444.010(4112)
	土砂災害防止法施行令第二條の基準に該当する区域			告示番号 新潟県告示第98・99号
	急傾斜地斜面内の区域 土石等の(移動)高さが1m以下の場合、土石等の移動による力が100kN/m ² を超える区域 土石等の堆積の高さが3mを超える区域 それ以外の区域		告示年月日 平成26年1月28日	所在地 魚沼市大沢

縮尺
1:2,500