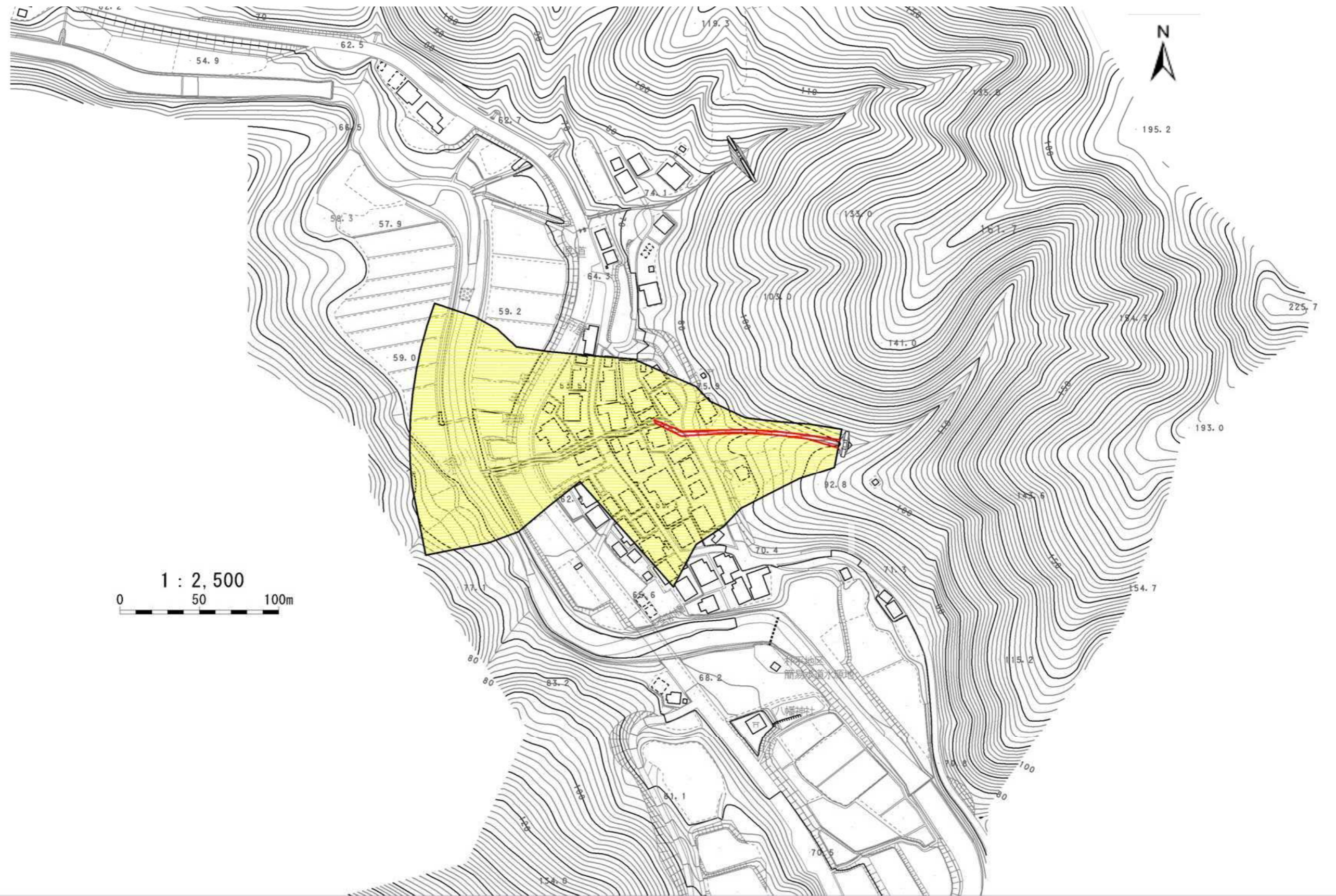







土砂災害警戒区域等の指定の公示に係る図書



1 : 2,500
0 50 100m

様式 - 2 (土) 土砂災害警戒区域・土砂災害特別警戒区域 区域図	土砂災害防止法施行令第二条の基準に該当する区域		  縮尺 1:2,500	自然現象の種類	土石流	溪流番号	585- -031
	土砂災害防止法施行令第三条の基準に該当する区域	土石流の高さが1mを超える場合、建築物に作用する力が50kN/m ² を超える区域 土石流の高さが1mを超える場合、建築物に作用する力が50kN/m ² 以下の区域		告示番号	新潟県告示第72・73号	溪流名	水上沢
	その他の区域	  	告示年月日	平成26年1月24日	所在地	村上市朴平	