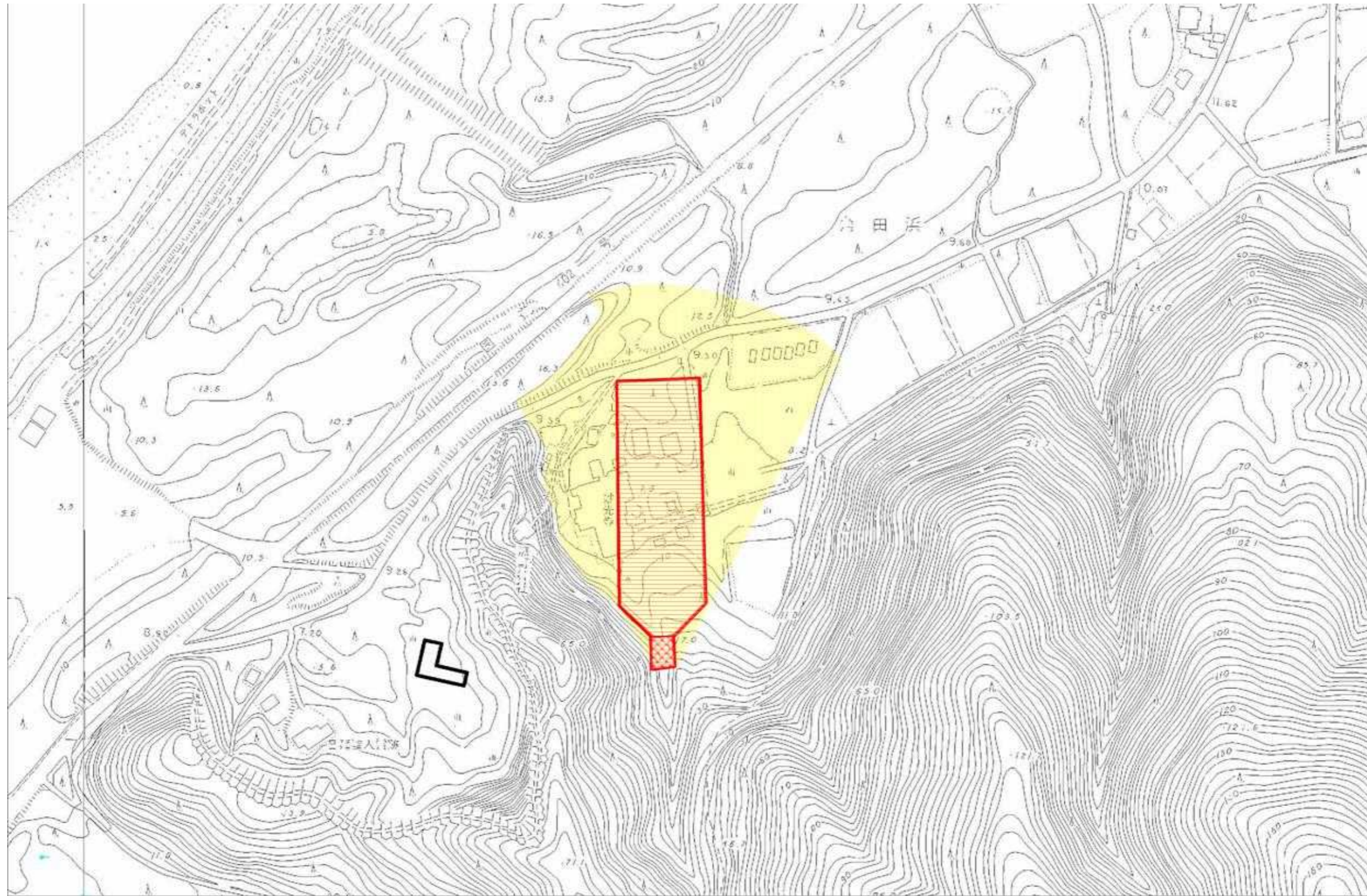

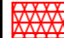




# 土砂災害警戒区域等の指定の公示に係る図書



様式 - 2(土) 土砂災害警戒区域・土砂災害特別警戒区域 区域図	土砂災害防止法施行令第二条の基準に該当する区域		   	自然現象 の種類 土石流	溪流番号 345- -013
	土砂災害防止法 施行令第三条の 基準に該当する 区域	土砂流の高さが1mを超える場合、建築物に作用する力が50kN/m <sup>2</sup> を超える区域			
		土砂流の高さが1mを超える場合、建築物に作用する力が50kN/m <sup>2</sup> 以下の区域	告示年月日 平成21年5月8日	所在地 新潟県新潟市西蒲区角田浜	
		その他の区域			縮尺 1:2,500