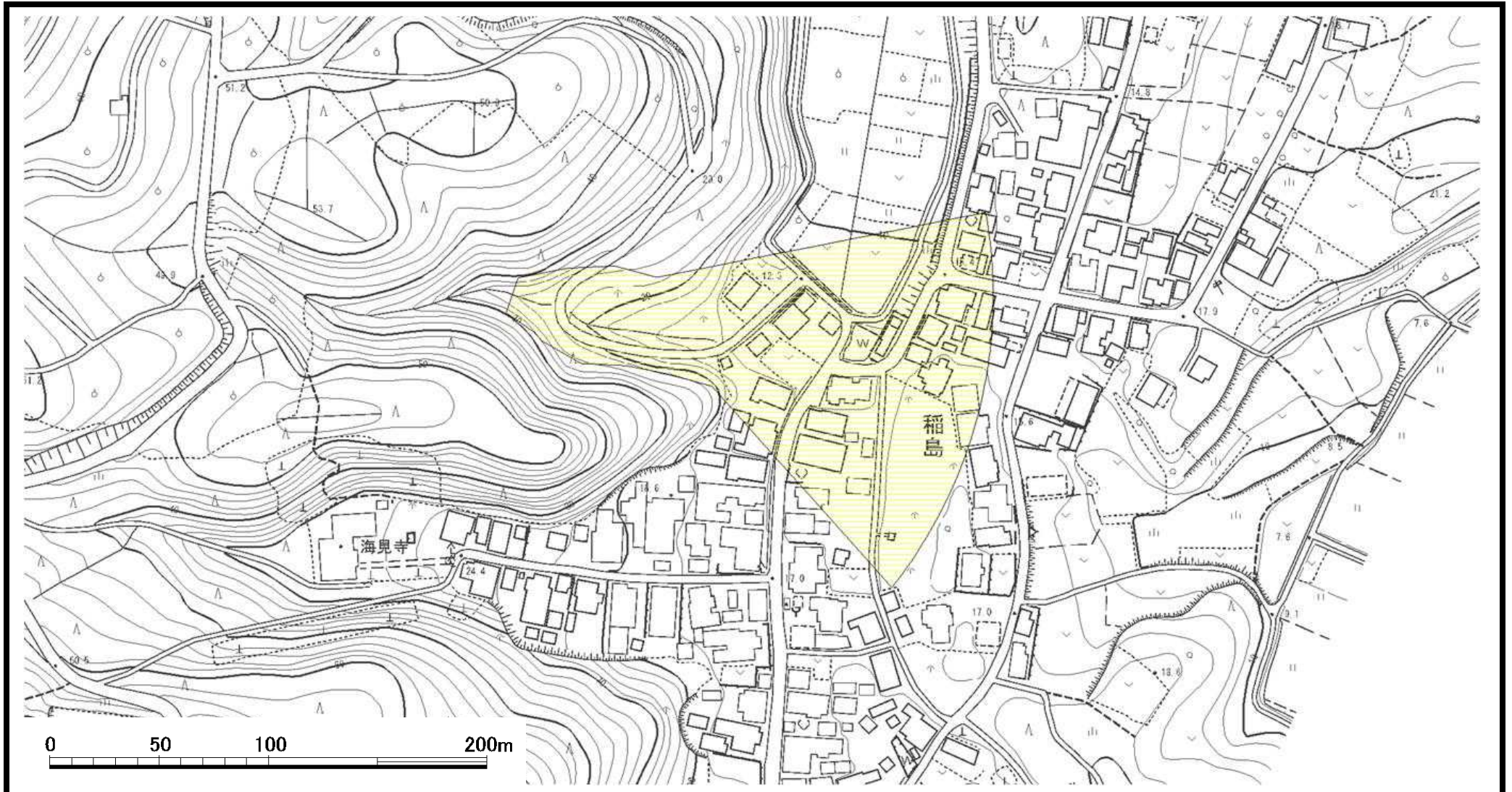


土砂災害警戒区域等の指定の公示に係る図書



様式 - 2 (土)

土砂災害警戒区域 区域図

土砂災害防止法施行令第二条の基準に該当する区域



縮尺
1:2,500

自然現象の種類	土石流	溪流番号	345- -001
告示番号	新潟県告示第940号	溪流名	さんあうのさわ 山王の沢
告示年月日	平成23年6月28日	所在地	にいがたけん にいがたし にしかなく とうじま 新潟県新潟市西蒲区稲島

新潟県