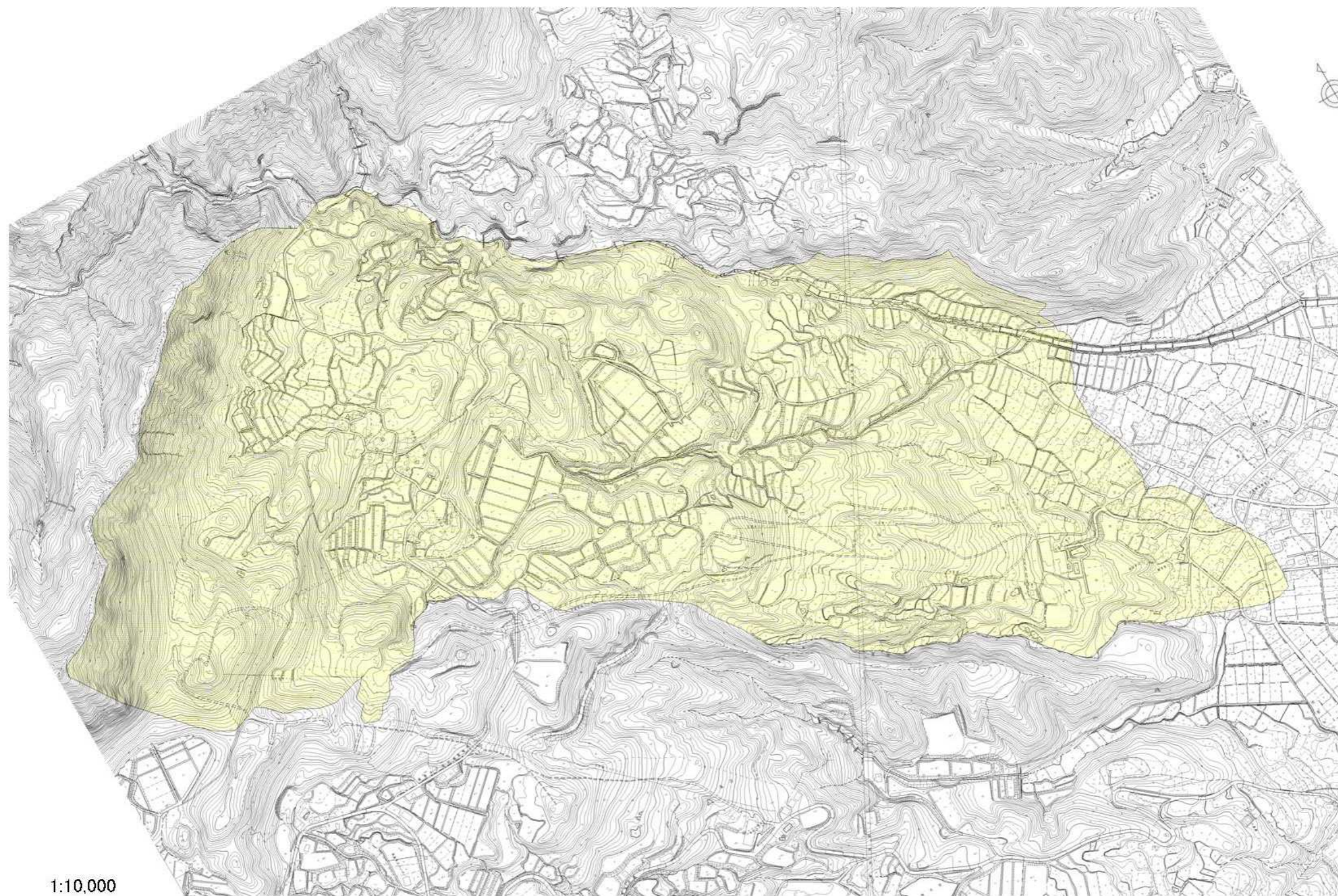


土砂災害警戒区域等の指定の公示に係る図書



1:10,000



様式 - 2 (地)
土砂災害警戒区域・土砂災害特別警戒区域
区域図

土砂災害防止法施行令第二条の基準に該当する区域



土砂災害防止法施行令第三条の基準に該当する区域



地滑り地塊の滑りに伴って生じる土石等の移動による力: F_1

$$F_1 = \quad (\text{kN/m}^2)$$



縮尺
1:10,000

自然現象
の種類

地滑り

告示番号

新潟県告示第6号

告示年月日

平成26年1月7日

箇所番号

N 189

箇所名

岩之下

所在地

南魚沼市吉里