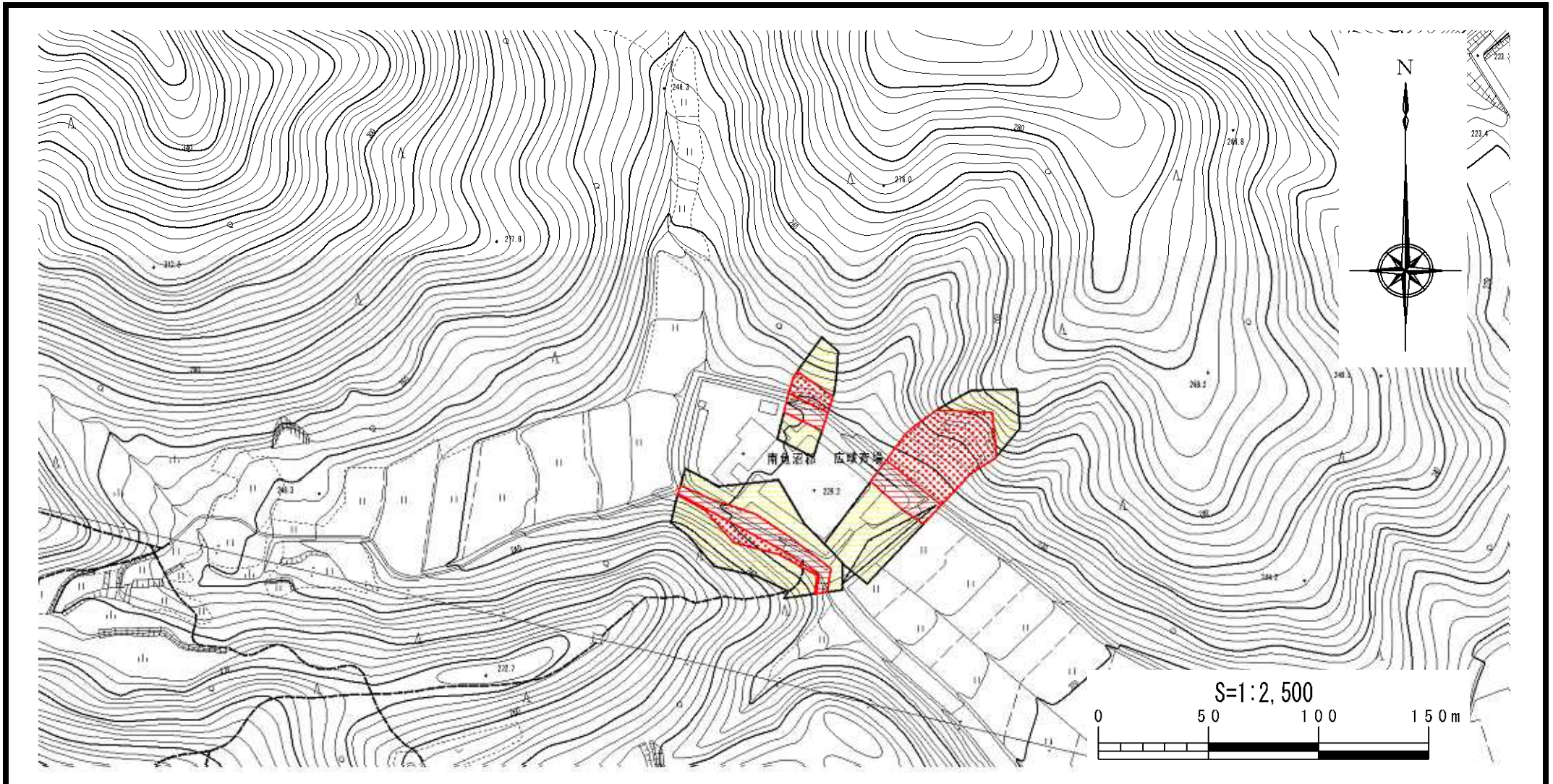


# 土砂災害警戒区域等の指定の公示に係る図書



様式 - 2(急)

土砂災害警戒区域・土砂災害特別警戒区域  
区域図

土砂災害防止 法施行令第三 条の基準に該 当する区域	土砂災害防止法施行令第二条の基準に該当する区域	
	急傾斜地斜面内の区域	
	土石等の(移動)高さが1m以下の場合、土石等の移動による力が100kN/m <sup>2</sup> を超える区域	
	土石等の堆積の高さが3mを超える区域	
	それ以外の区域	



縮尺  
1:2,500

自然現象の種類	急傾斜地の崩壊	箇所番号	-462.028 (2134)
告示番号	新潟県告示第6・7号	箇所名	思川(2)
告示年月日	平成26年1月7日	所在地	南魚沼市思川