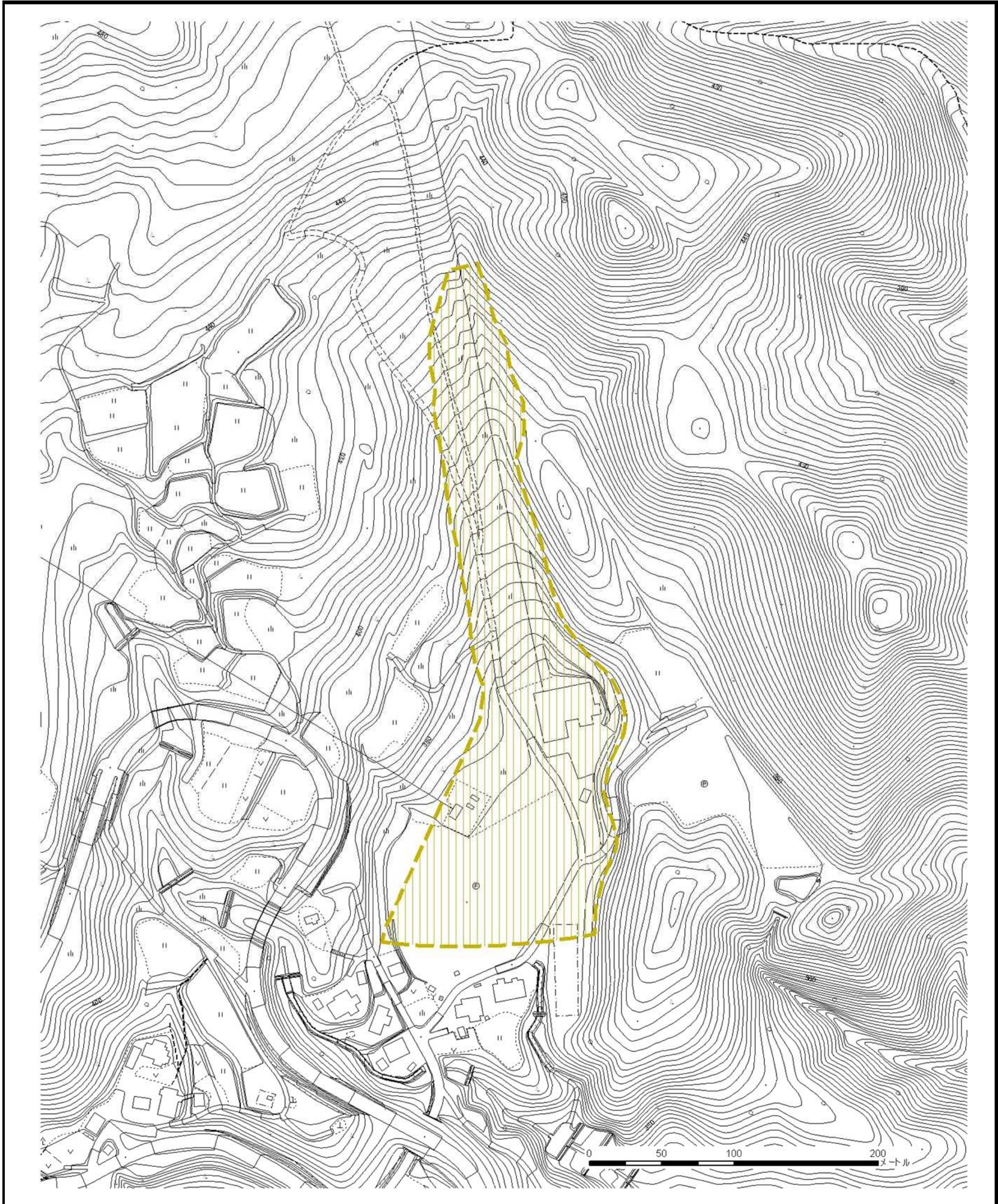



土砂災害警戒区域等の指定の公示に係る図書



| | | | | | | | |
|--|-------------------------------------|--|--|-------------|-----------|------|--------------|
| 様式 - 2 (土) 土砂災害警戒区域・土砂災害特別警戒区域 区域図 | 土砂災害防止法施行令第二条の基準に該当する区域 | |  縮尺 1:2,500 | 自然現象 の種類 | 土石流 | 溪流番号 | Y1211- -31-3 |
| | 土砂災害防止法 施行令第三条の 基準に該当する 区域 | 土石流の高さが1mを超える場合、建築物 に作用する力が50kN/m ² を超える区域 | | 告示番号 | 新潟県告示第6号 | 溪流名 | 大谷地の沢(1) |
| | | 土石流の高さが1mを超える場合、建築物 に作用する力が50kN/m ² 以下の区域 | | 告示年月日 | 平成26年1月7日 | 所在地 | 南魚沼市大沢 |
| | | その他の区域 | | | | | |