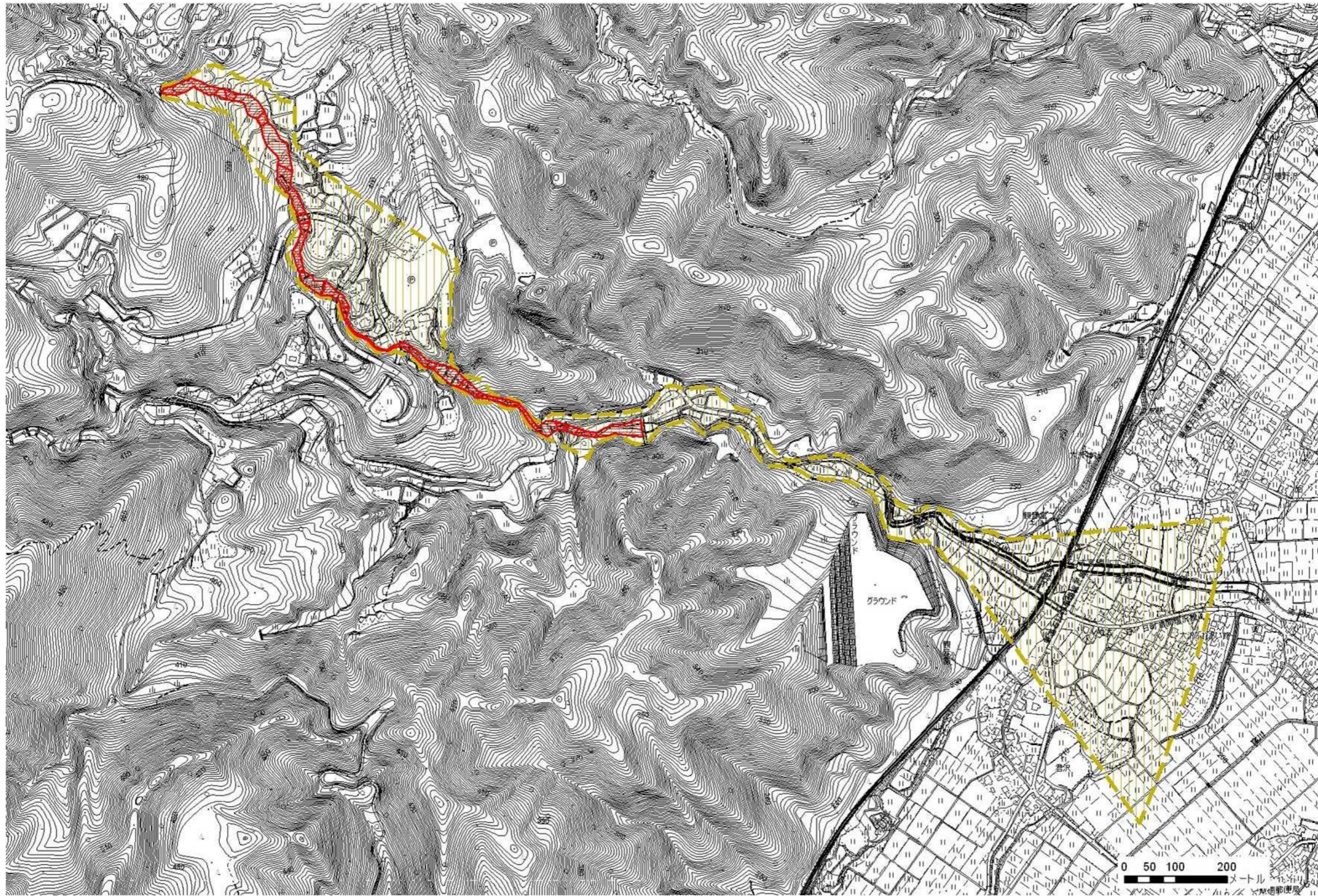


土砂災害警戒区域等の指定の公示に係る図書



様式 - 2 (土)

土砂災害警戒区域・土砂災害特別警戒区域
区域図

土砂災害防止法施行令第二条の基準に該当する区域

土砂災害防止法
施行令第三条の
基準に該当する
区域

土砂流の高さが1mを超える場合、建築物に作用する力が50kN/mを超える区域

土砂流の高さが1mを超える場合、建築物に作用する力が50kN/m以下の区域

その他の区域



縮尺
1:7,500

自然現象 の種類	土石流	溪流番号	Y1211- -31-2
告示番号	新潟県告示第6・7号	溪流名	清水沢(2)
告示年月日	平成26年1月7日	所在地	南魚沼市大沢