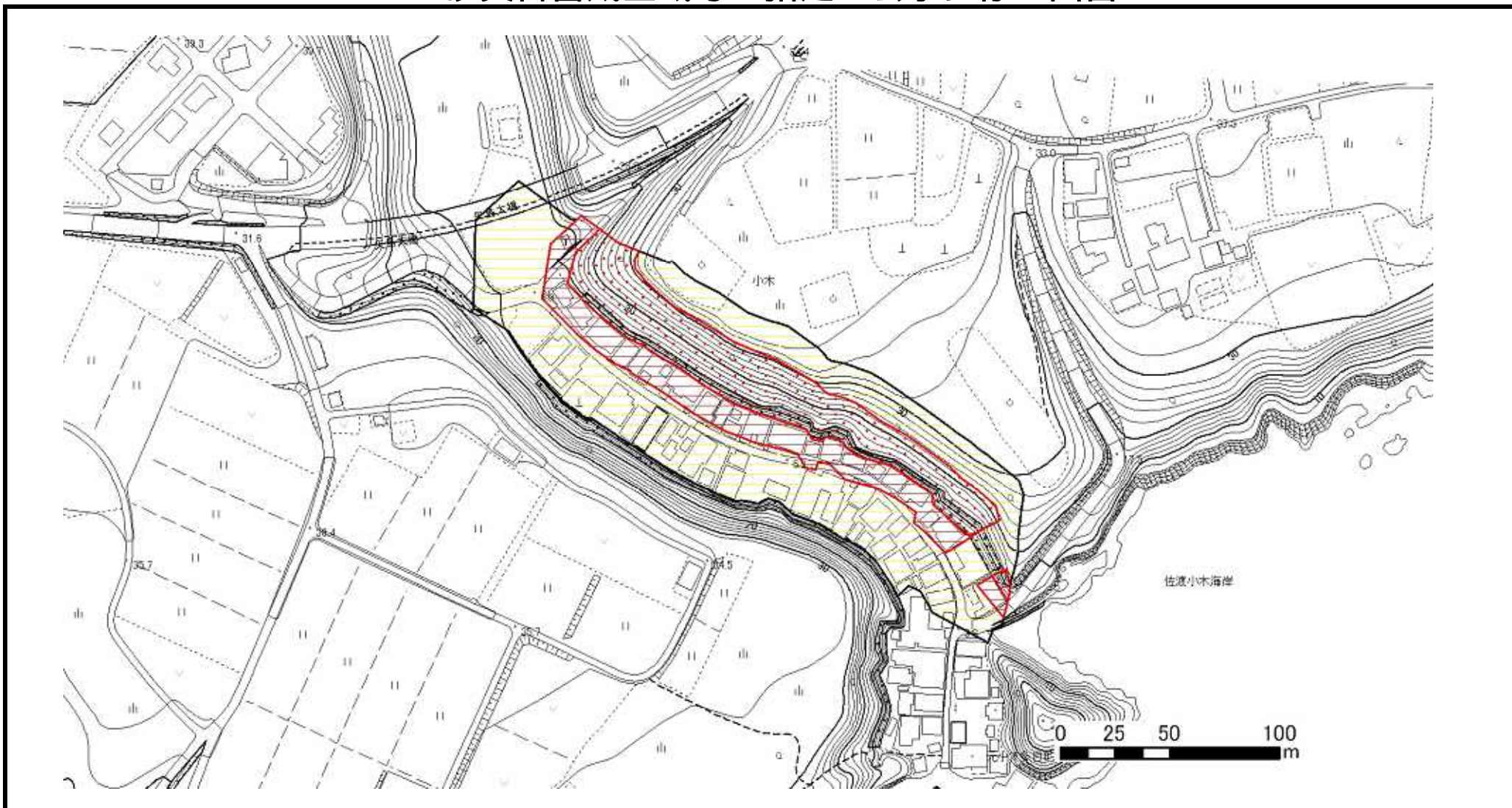


土砂災害警戒区域等の指定の公示に係る図書



様式 - 2 (急) 土砂災害警戒区域・ 土砂災害特別警戒区域 区域図	土砂災害防止法施行令第二条の基準に該当する区域		縮尺 1:2,500	自然現象の種類	急傾斜地の崩壊	箇所番号	佐渡-607.010
	急傾斜地斜面内の区域			告示番号	新潟県告示第1320・1321号	箇所名	モトオギ ⁽³⁾ 元小木(3)
	土砂災害防止法施行令第三条の基準に該当する区域			告示年月日	平成25年11月19日	所在地	サドシオギ 佐渡市小木
	それ以外の区域						