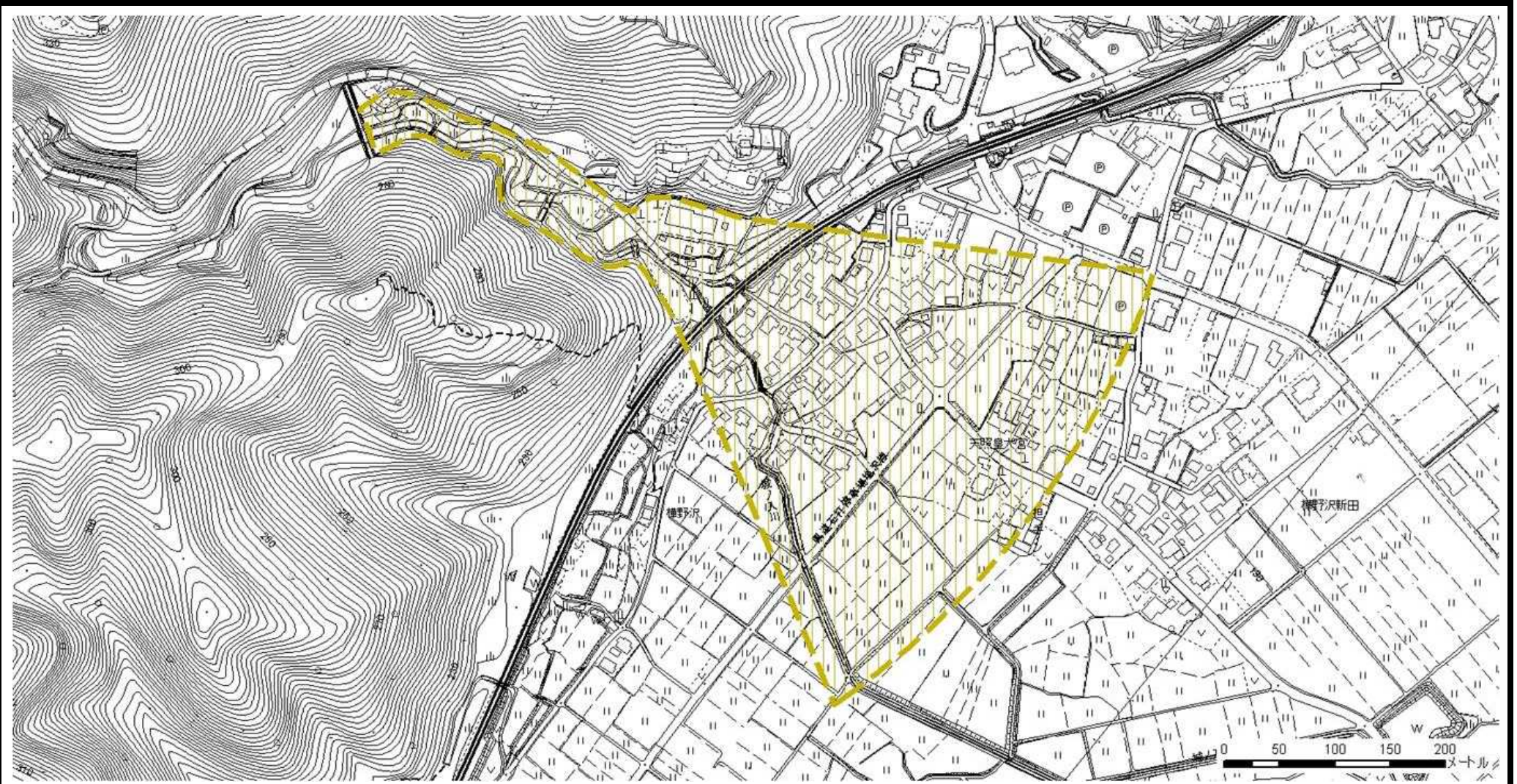


土砂災害警戒区域等の指定の公示に係る図書



様式 - 2 (土) 土砂災害警戒区域・土砂災害特別警戒区域 区域図	土砂災害防止法施行令第二条の基準に該当する区域		N 縮尺 1:5,000	自然現象の種類 土石流	溪流番号 Y1211- -34-1
	土砂災害防止法施行令第三条の基準に該当する区域			告示番号 新潟県告示第1249・1250号	溪流名 城之入川(1)
	土砂の高さが1mを超える場合、建築物に作用する力が50kN/mを超える区域			告示年月日 平成25年10月29日	所在地 南魚沼市大沢、榊野沢
	土砂の高さが1mを超える場合、建築物に作用する力が50kN/m以下の区域				
	その他の区域				