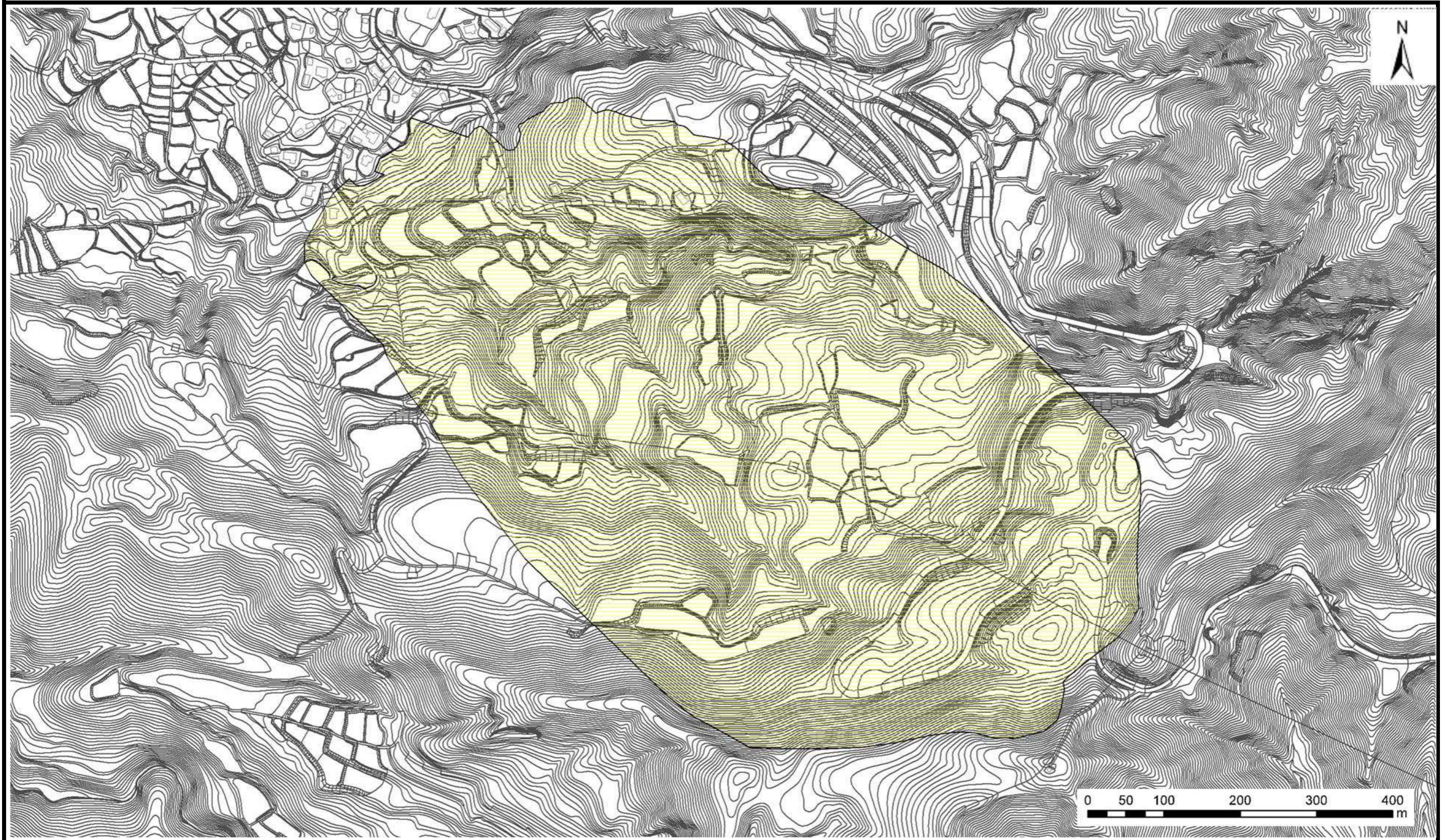


土砂災害警戒区域等の指定の公示に係る図書



様式 - 2 (地) 土砂災害警戒区域・土砂災害特別警戒区域 区域図	土砂災害防止法施行令第二条の基準に該当する区域		N  縮尺 1:5,000	自然現象 の種類	地滑り	箇所番号	R 215.10
	土砂災害防止法施行令第三条の基準に該当する区域			告示番号	新潟県告示第1236号	箇所名	栗山沢上
	地滑り地塊の滑りに伴って生じる土石等の移動による力: $F_1$ $F_1 =$ (kN/m <sup>2</sup> )	告示年月日		平成25年10月25日	所在地	長岡市栗山沢	