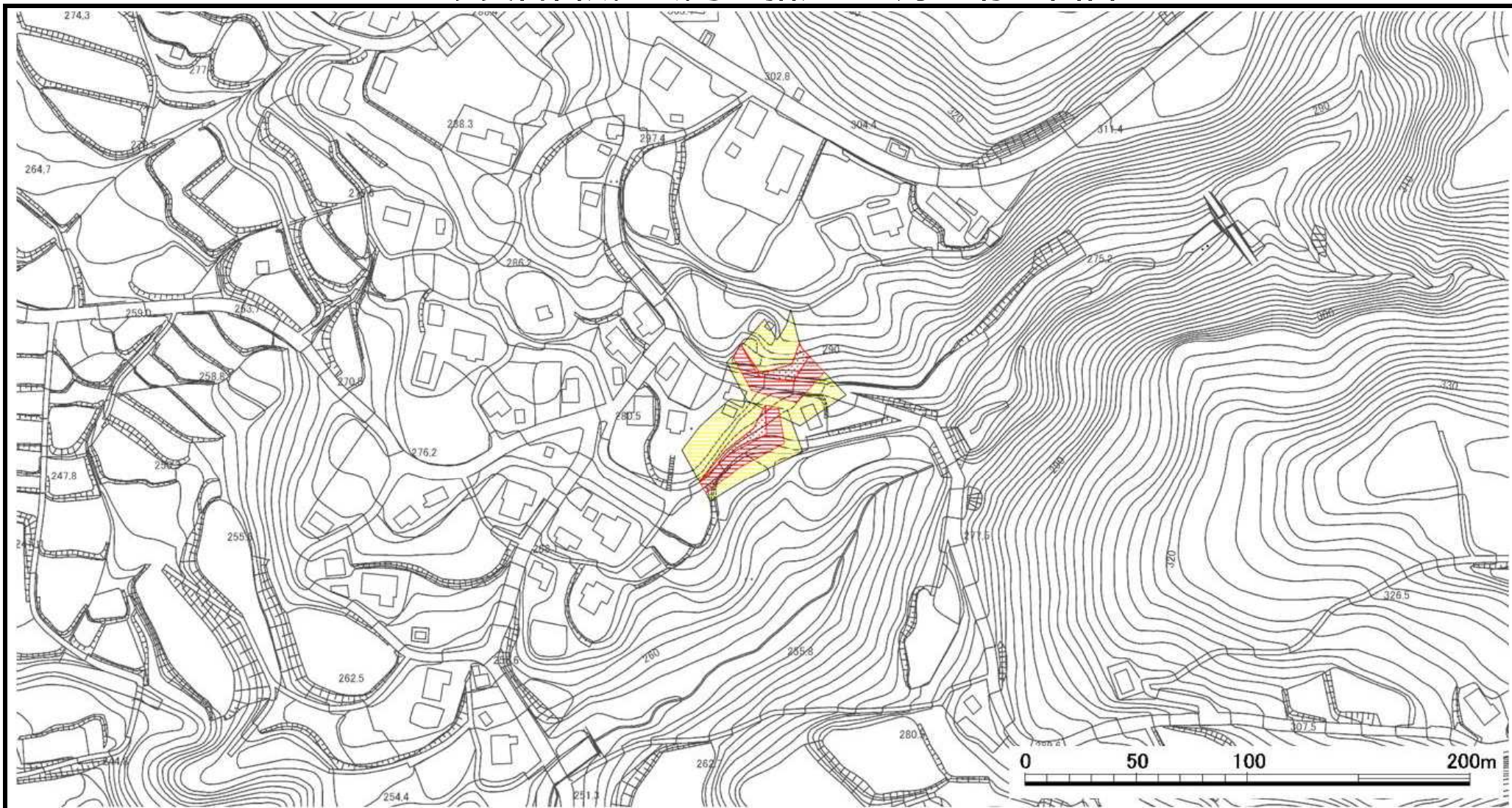


# 土砂災害警戒区域等の指定の公示に係る図書



様式 - 2 (急)

土砂災害防止法施行令第二条の基準に該当する区域



土砂災害防止法施行令第三条の基準に該当する区域

急傾斜地斜面内の区域



土石等の(移動)高さが1m以下の場合、土石等の移動による力が $100\text{kN/m}^2$ を超える区域



土石等の堆積の高さが3mを超える区域



それ以外の区域



縮尺  
1:2,500

自然現象の種類

急傾斜地の崩壊

箇所番号

長岡-215.013

告示番号

新潟県告示第1236・1237号

箇所名

栗山沢(7)

告示年月日

平成25年10月25日

所在地

長岡市栗山沢

土砂災害警戒区域・  
土砂災害特別警戒区域  
区域図