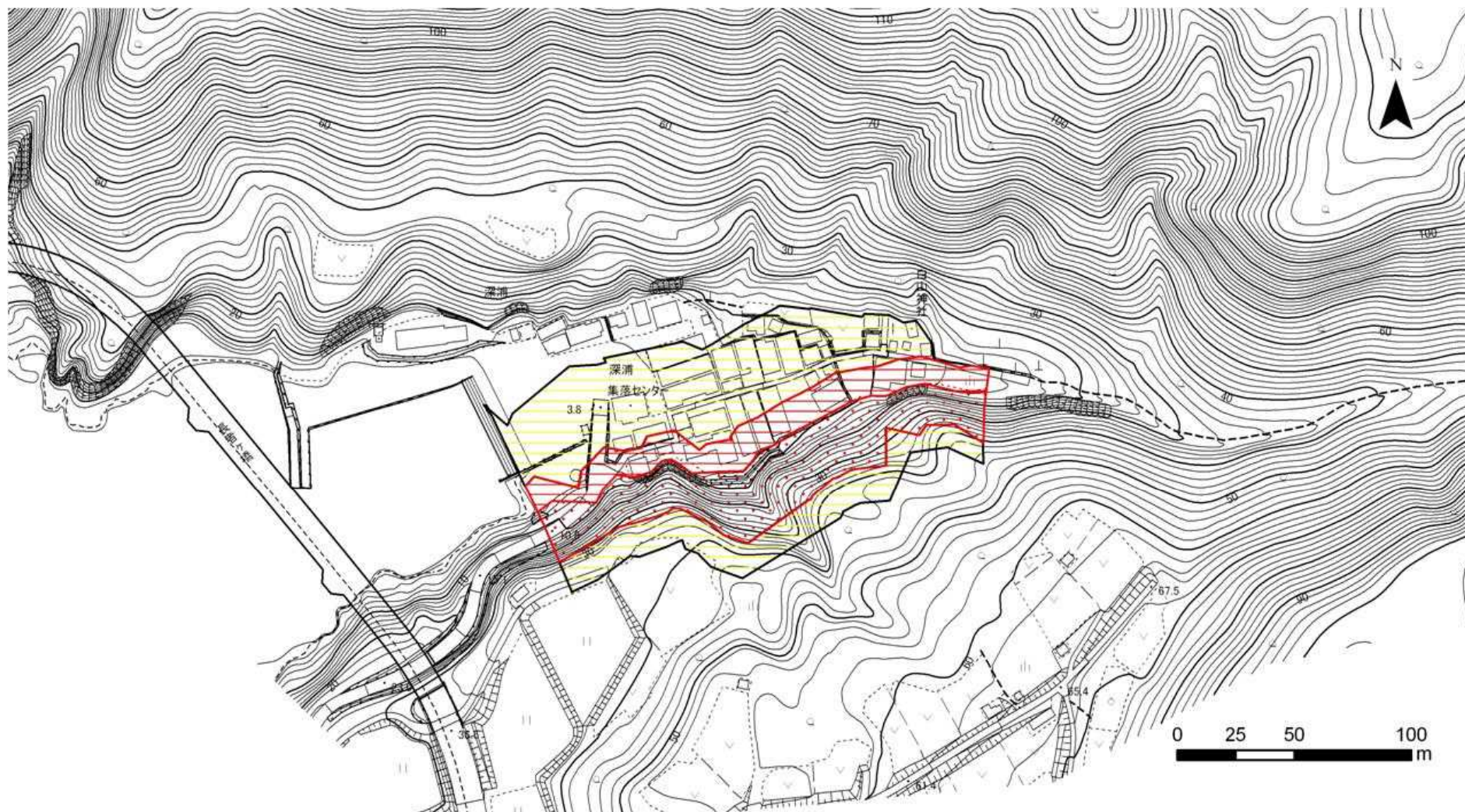


土砂災害警戒区域等の指定の公示に係る図書



様式 - 2 (急)

土砂災害警戒区域・
土砂災害特別警戒区域
区域図

土砂災害防止法施行令第二条の基準に該当する区域		 縮尺 1:2,500	自然現象の種類	急傾斜地の崩壊	箇所番号	-607.020(1645)
急傾斜地斜面内の区域			告示番号	新潟県告示第1168・1169号	箇所名	フカウラ(2) 深浦(2)
土砂災害防止法施行令第三条の基準に該当する区域			告示年月日	平成25年10月4日	所在地	サドシ フカウラ 佐渡市 深浦
それ以外の区域						