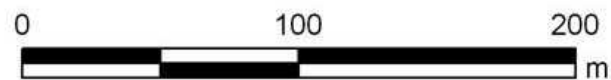
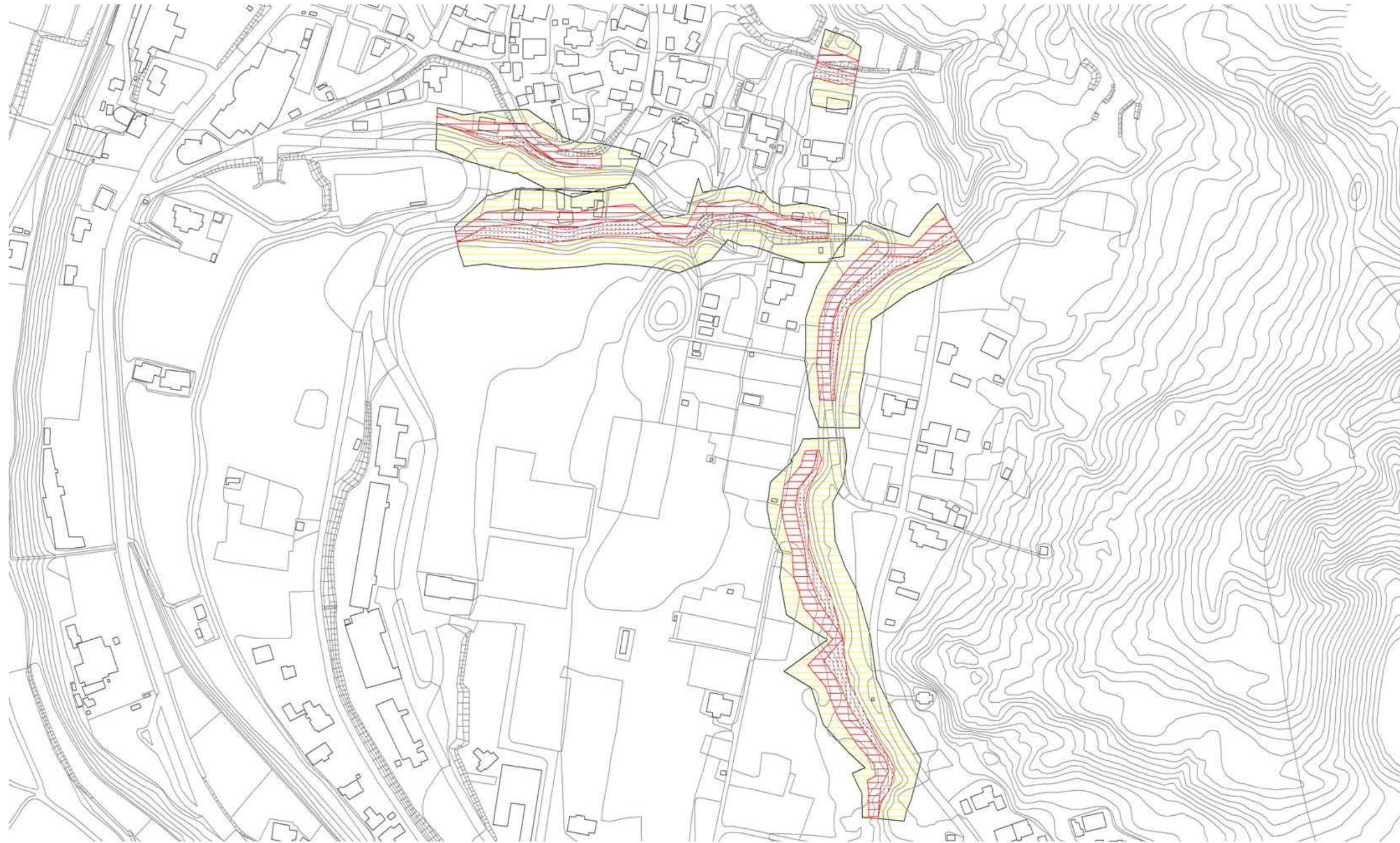


土砂災害警戒区域等の指定の公示に係る図書



様式 - 2 (急) 土砂災害警戒区域・土砂災害特別警戒区域 区域図	土砂災害防止法施行令第二条の基準に該当する区域		N 縮尺 1:2,500	自然現象 の種類	急傾斜地の崩壊	箇所番号	与板-406.002
	土砂災害防止法施行令 第三条の基準に該当する区域			告示番号	新潟県告示第743・744号	箇所名	市坂(1)
	急傾斜地斜面内の区域 土石等の(移動)高さが1m以下の場合、土 石等の移動による力が100kN/m ² を超える区域			告示年月日	平成25年5月24日	所在地	長岡市寺泊野積
	土石等の堆積の高さが3mを超える区域 それ以外の区域						