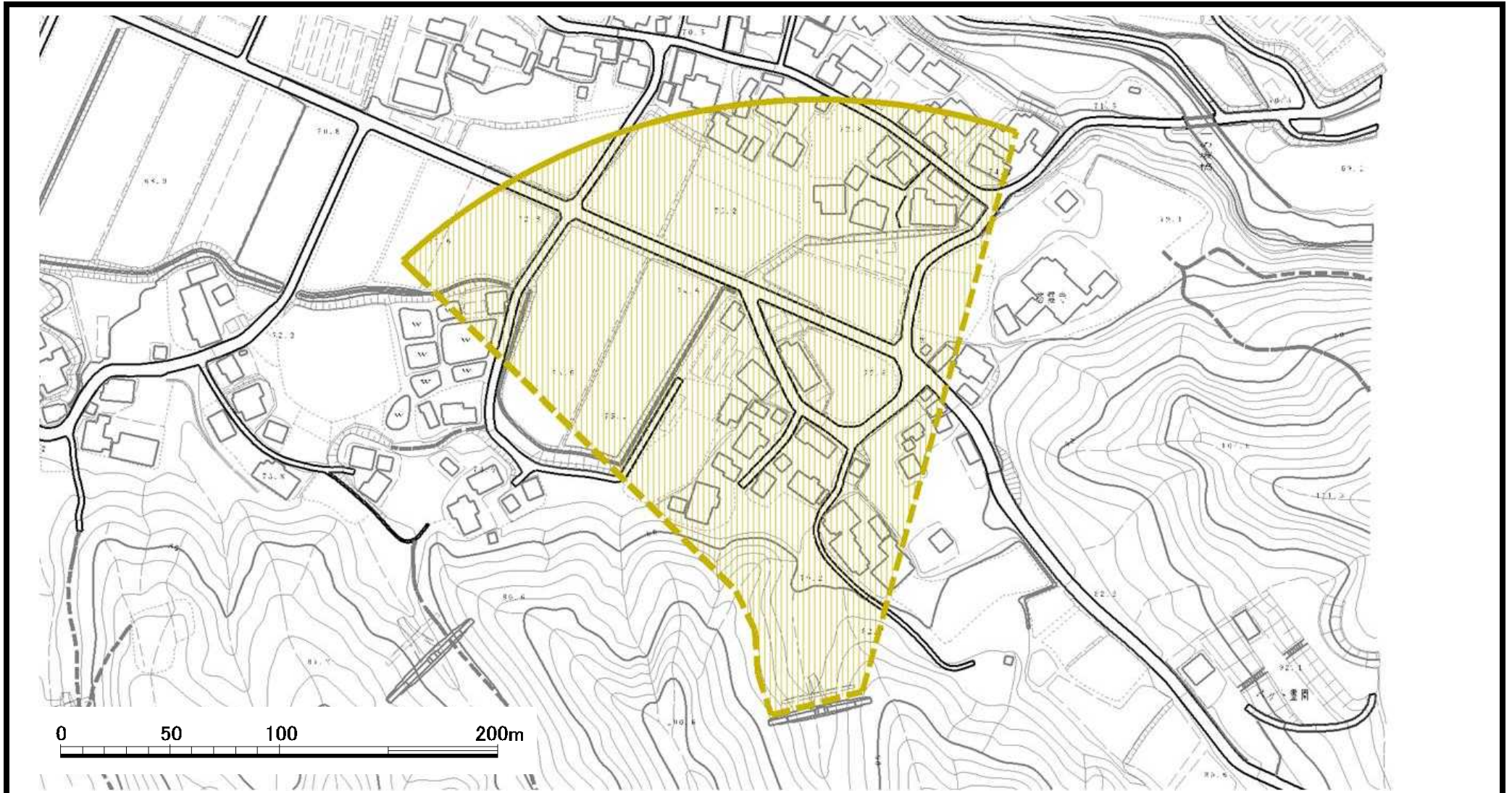


土砂災害警戒区域等の指定の公示に係る図書



| | | | | | | | |
|--|-------------------------------------|--|--------------------|-------------|------------|------|-----------------------------|
| 様式 - 2 (土) 土砂災害警戒区域・土砂災害特別警戒区域 区域図 | 土砂災害防止法施行令第二条の基準に該当する区域 | | N 縮尺 1:2,500 | 自然現象 の種類 | 土石流 | 溪流番号 | I206- -20 |
| | 土砂災害防止法 施行令第三条の 基準に該当する 区域 | | | 告示番号 | 新潟県告示第456号 | 溪流名 | やへいざわ 弥平沢 |
| | その他の区域 | | | 告示年月日 | 平成25年3月29日 | 所在地 | しばたしかみじない 新発田市上寺内 新潟県 |