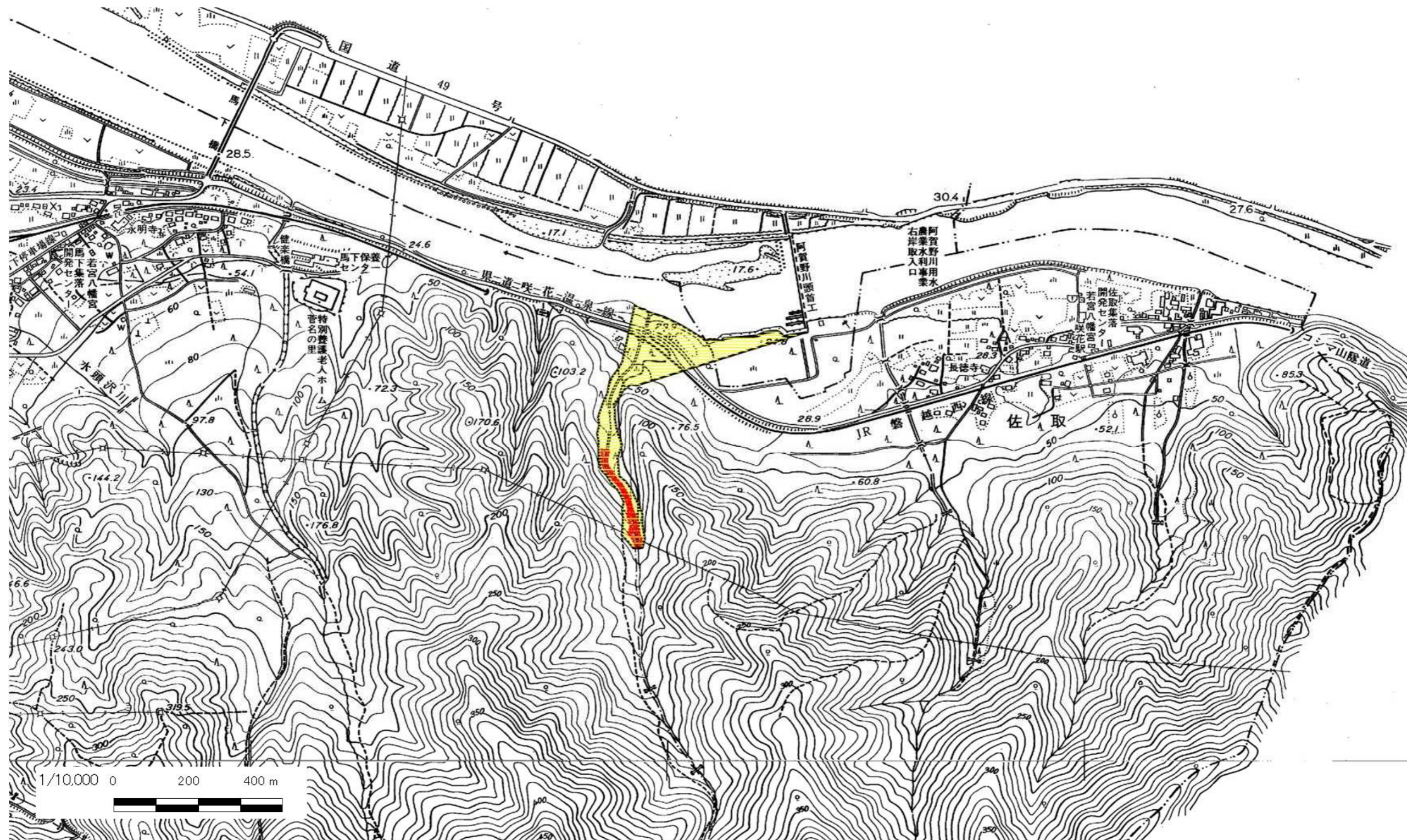


土砂災害警戒区域等の指定の公示に係る図書



様式 - 2 (土) 土砂災害警戒区域・土砂災害特別警戒区域 区域図	土砂災害防止法施行令第二条の基準に該当する区域	N 縮尺 1:10,000	自然現象 の種類	土石流	溪流番号	218- -001-1
	土砂災害防止法 施行令第三条の 基準に該当する 区域		告示番号	新潟県告示第436・437号	溪流名	成沢川(1)
	土砂流の高さが1mを超える場合、建築物に作用する力が50kN/m ² を超える区域		告示年月日	平成25年3月26日	所在地	五泉市馬下、五泉市佐取、阿賀野市小松
	土砂流の高さが1mを超える場合、建築物に作用する力が50kN/m ² 以下の区域					
	その他の区域					