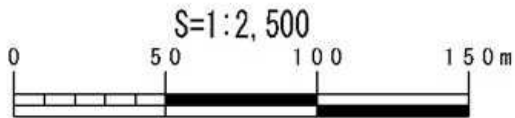
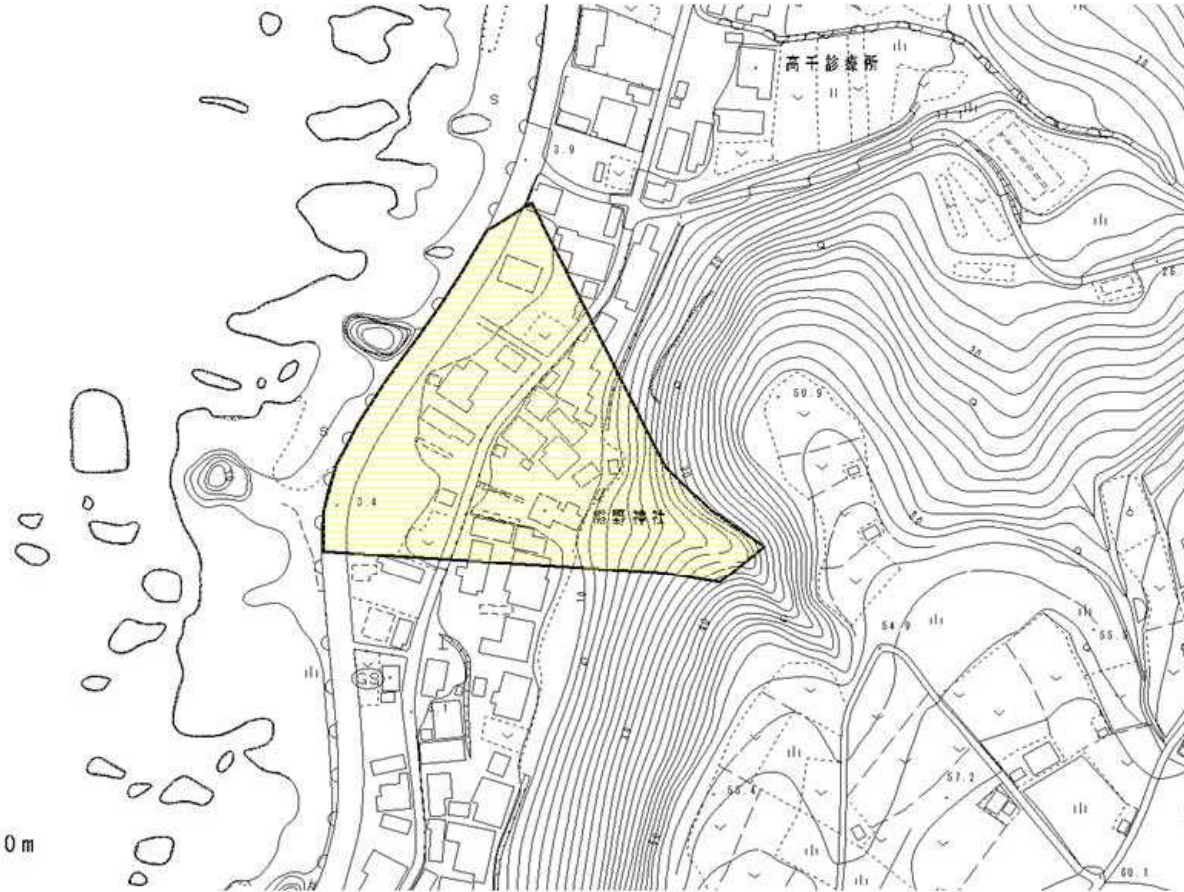


土砂災害警戒区域等の指定の公示に係る図書



様式 - 2(土)

土砂災害警戒区域・土砂災害特別警戒区域
区域図

土砂災害防止法施行令第二条の基準に該当する区域



自然現象
の種類

土石流

溪流番号

601-佐渡-012

土砂災害防止
法施行令第三
条の基準に該
当する区域

土石流の高さが1mを超える場合、建築物に作用する力が50kN/mを超える区域



告示番号

新潟県告示第410号

溪流名

キタカワチサワ
北川内沢

土石流の高さが1mを超える場合、建築物に作用する力が50kN/m以下の区域



縮尺

S=1:2,500

告示年月日

平成25年3月22日

所在地

サドシキタカワチ
佐渡市北川内

その他の区域

