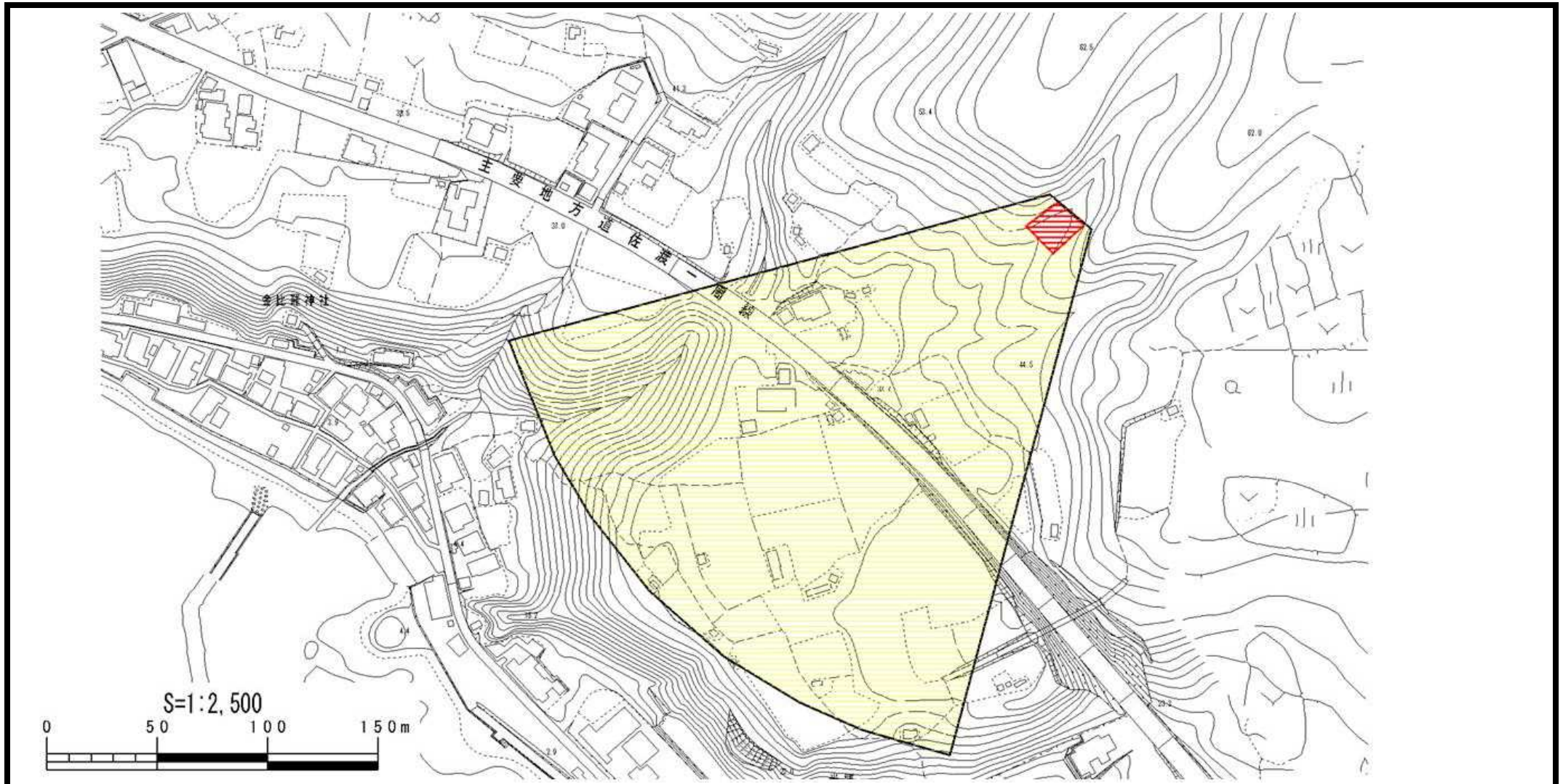


# 土砂災害警戒区域等の指定の公示に係る図書



|   |                         |  |                      |         |                |      |                   |
|---|-------------------------|--|----------------------|---------|----------------|------|-------------------|
| 様式 - 2(土)<br>土砂災害警戒区域・土砂災害特別警戒区域<br>区域図 | 土砂災害防止法施行令第二条の基準に該当する区域 |  | N<br>縮尺<br>S=1:2,500 | 自然現象の種類 | 土石流            | 溪流番号 | 601-佐渡-028        |
|   | 土砂災害防止法施行令第三条の基準に該当する区域 | 土石流の高さが1mを超える場合、建築物に作用する力が50kN/mを超える区域 |                      | 告示番号    | 新潟県告示第410・411号 | 溪流名  | シンバタザワ<br>新畑沢     |
|   |                         | 土石流の高さが1mを超える場合、建築物に作用する力が50kN/m以下の区域  |                      | 告示年月日   | 平成25年3月22日     | 所在地  | サドシイナクジラ<br>佐渡市稲鯨 |
| その他の区域                                  |                         |  |                      |         |                |      |                   |