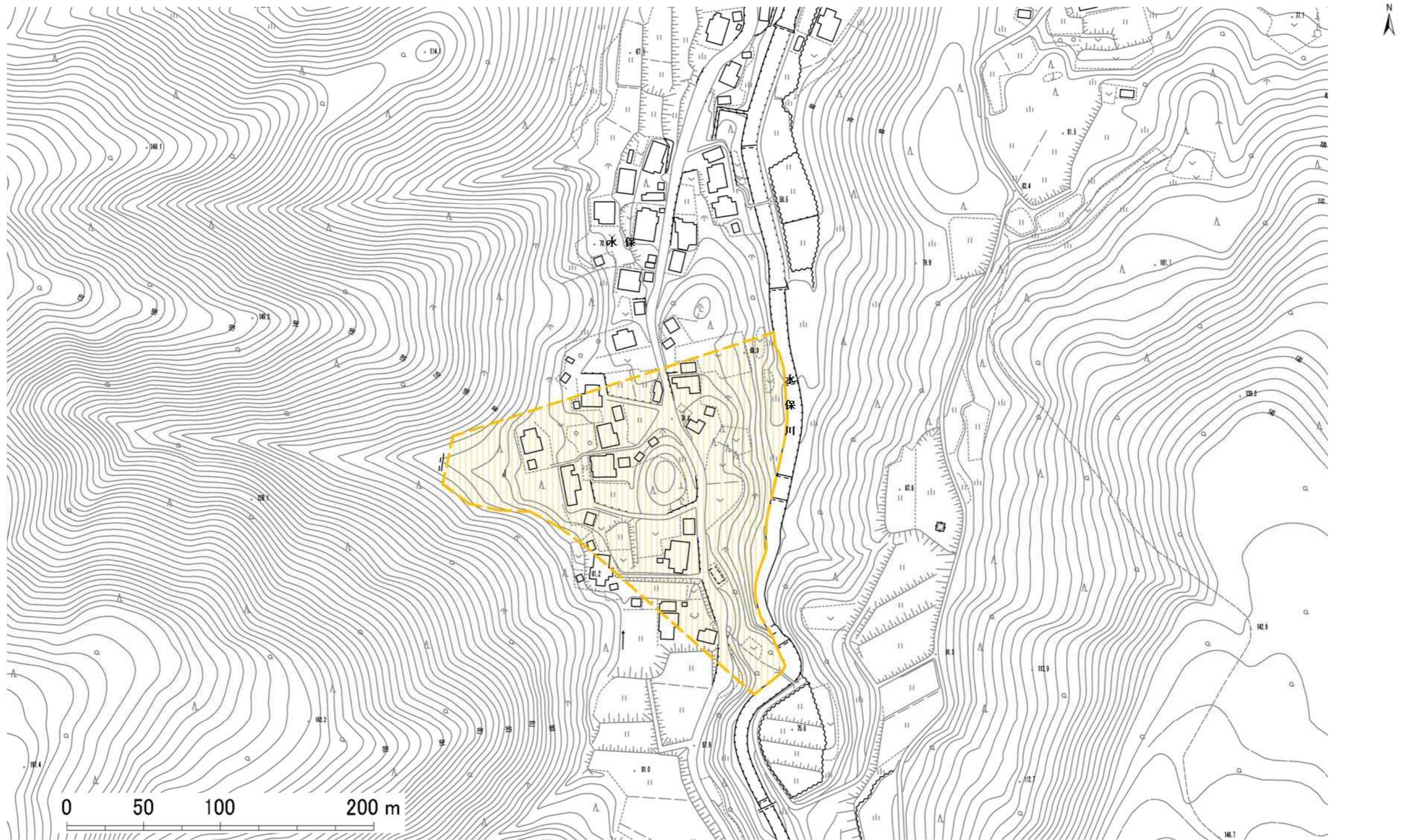


土砂災害警戒区域等の指定の公示に係る図書



様式 - 2 (土) 土砂災害警戒区域・土砂災害特別警戒区域 区域図	土砂災害防止法施行令第二条の基準に該当する区域			自然現象 の種類 土石流	告示番号 新潟県告示第410号	溪流番号 216- -044
	土砂災害防止法 施行令第三条の 基準に該当する 区域	土石流の高さが1mを超える場合、建築物に作用する力が50kN/m ² を超える区域				
		土石流の高さが1mを超える場合、建築物に作用する力が50kN/m ² 以下の区域	縮尺 1:2,500	所在地 糸魚川市大字水保		
		その他の区域				