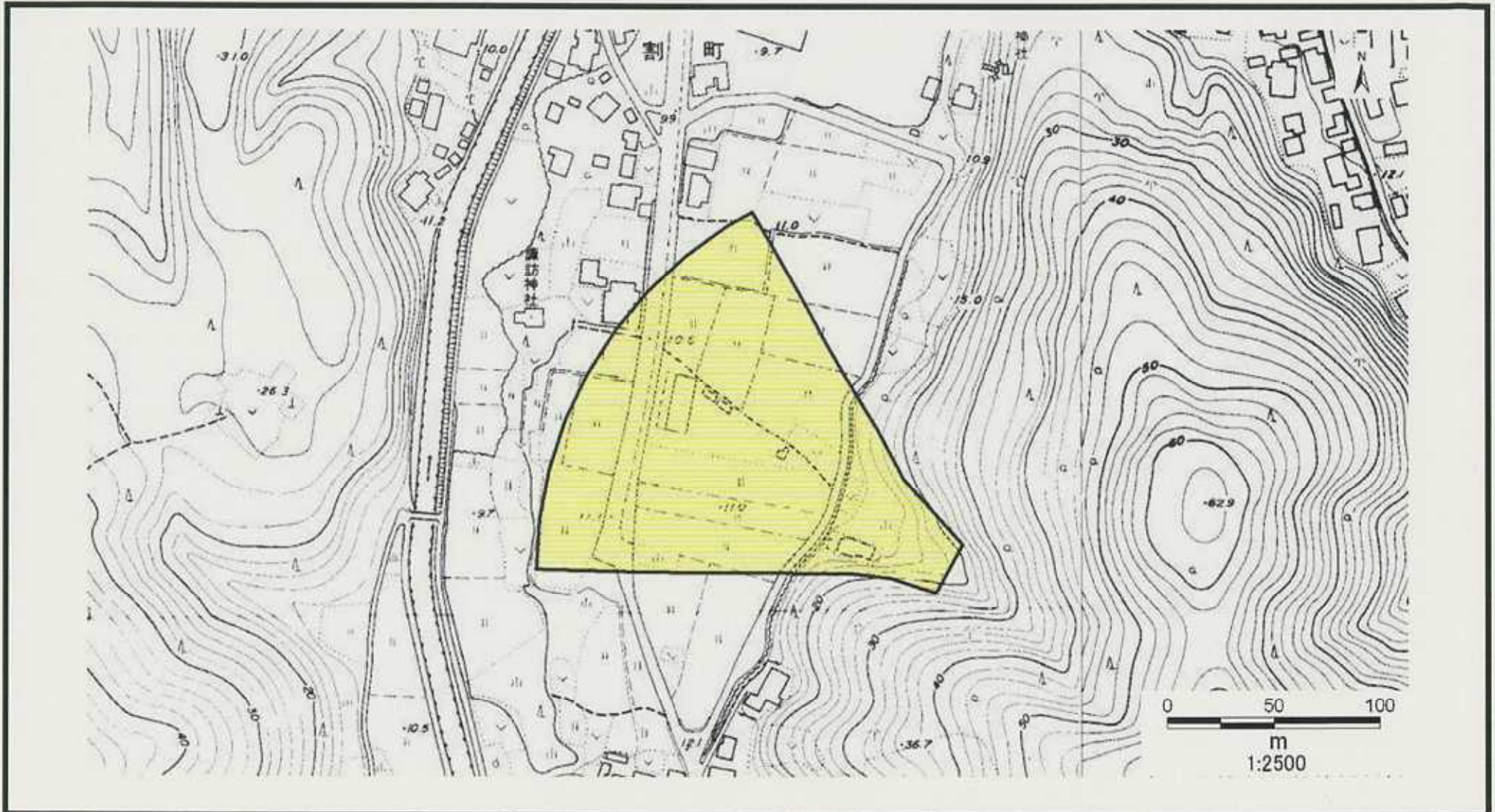


# 土砂災害警戒区域等の指定の公示に係る図書



様式-2 (土) 土砂災害警戒区域図・土砂災害特別警戒区域図	土砂災害防止法施行令第二条の基準に該当する区域		N 縮尺 1:2,500	自然現象の種類 土石流	渓流番号 207-J -014
	土砂災害防止法施行令第10条の基準に該当する区域 土砂災害の発生が1mを超える場合、建築物に作用する力が50kN/mを超える区域			告示番号 新潟県告示第1477号	渓流名 練鍛冶沢
	土砂災害防止法施行令第10条の基準に該当する区域 土砂災害の発生が1mを超える場合、建築物に作用する力が50kN/m以下の区域			告示年月日 平成21年11月24日	所在地 新潟市秋葉区割町
	その他の区域				