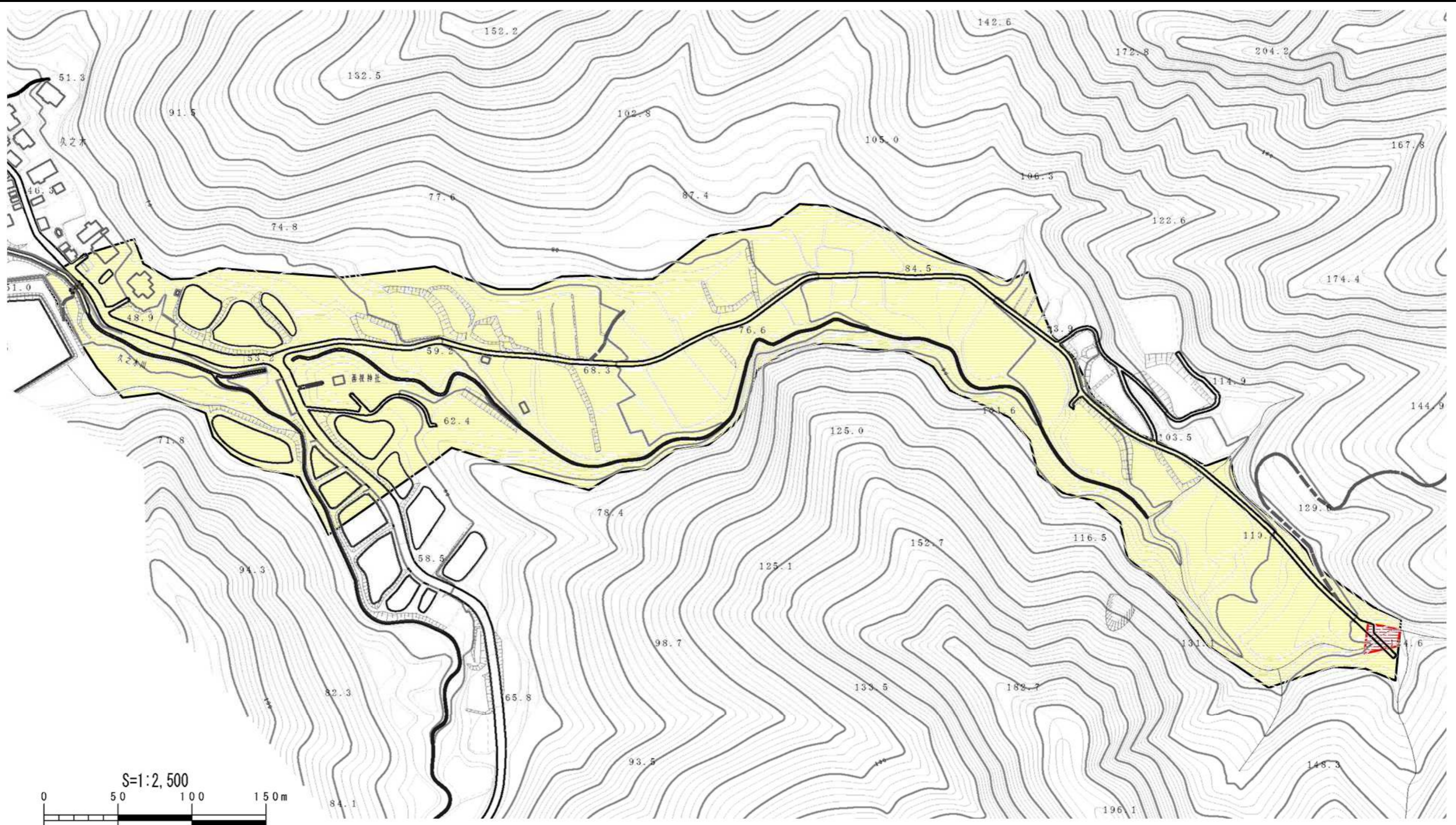


# 土砂災害警戒区域等の指定の公示に係る図書



様式 - 2(土)  
土砂災害警戒区域・土砂災害特別警戒区域  
区域図

土砂災害防止法施行令第二条の基準に該当する区域	
土砂災害防止法施行令第三条の基準に該当する区域	
その他の区域	

縮尺  
S=1:2,500

自然現象の種類	土石流	溪流番号	205- -033
告示番号	新潟県告示第410・411号	溪流名	屏風滝
告示年月日	平成25年3月22日	所在地	柏崎市大字善根