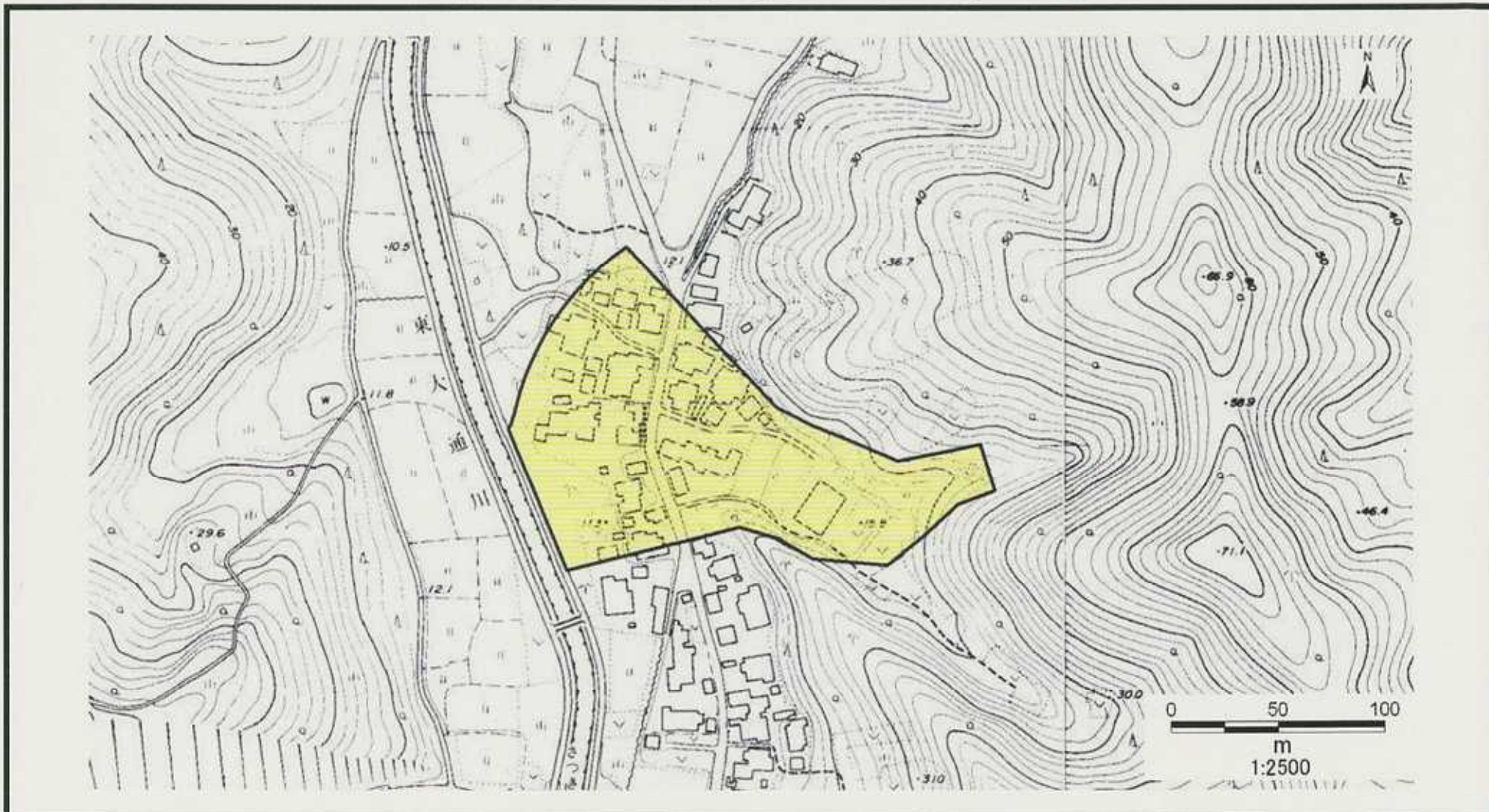


土砂災害警戒区域等の指定の公示に係る図書



様式-2 (土) 土砂災害警戒区域図・土砂災害特別警戒区域区域図	土砂災害防止法施行令第二条の基準に該当する区域		自然現象の種類 土石流	溪流番号	207-I-018	
	土砂災害防止法施行例題上上の基準に該当する区域			告示番号	新潟県告示第1477号	溪流名
	土砂災害防止法施行例題上下の基準に該当する区域		告示年月日	平成21年11月24日	所在地	新潟市秋葉区割町
	その他の区域					