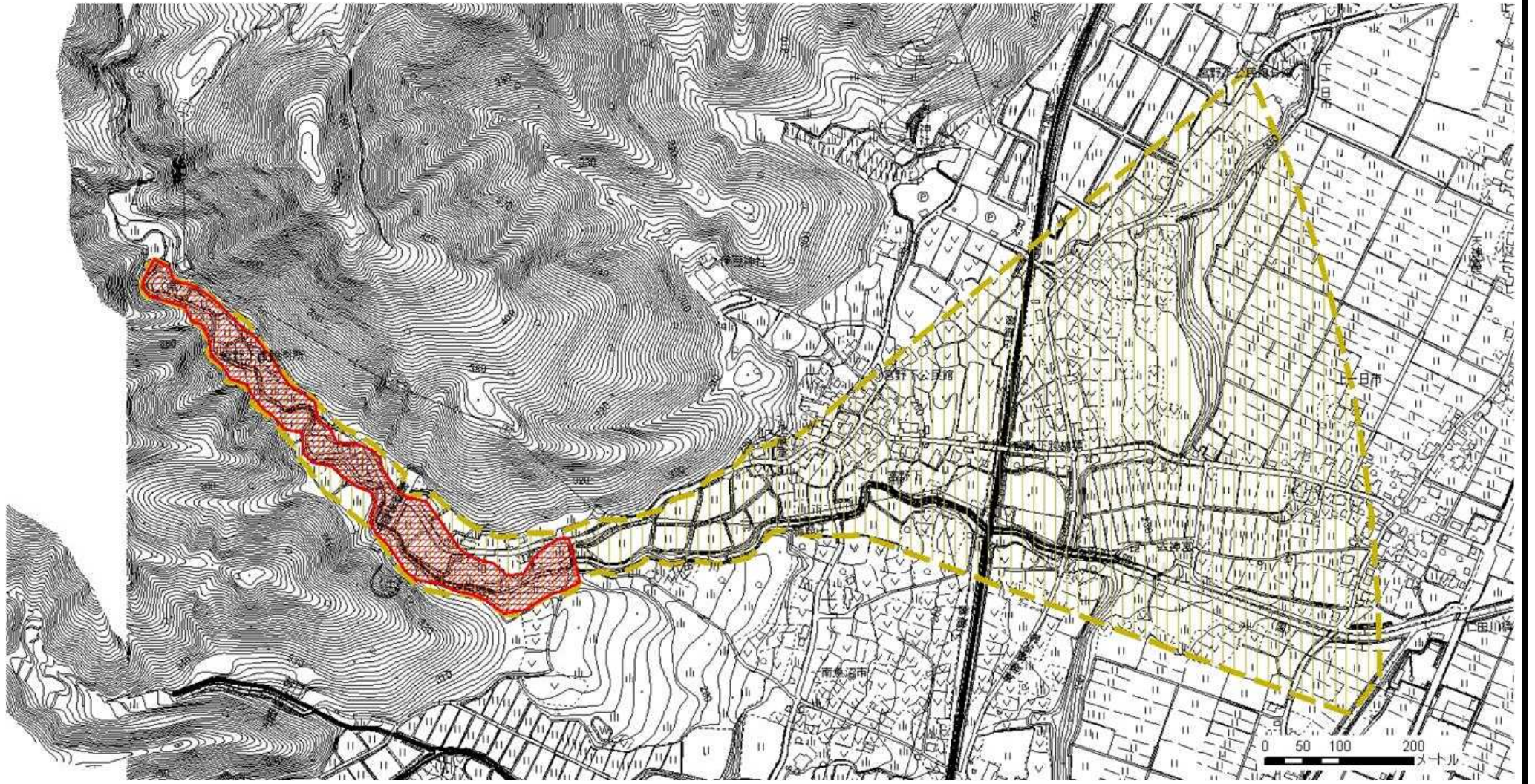


土砂災害警戒区域等の指定の公示に係る図書



様式 - 2 (土) 土砂災害警戒区域・土砂災害特別警戒区域 区域図	土砂災害防止法施行令第二条の基準に該当する区域		N 縮尺 1:7,500	自然現象の種類 土石流	溪流番号 Y1211- -22-2
	土砂災害防止法施行令第三条の基準に該当する区域			告示番号 新潟県告示第410・411号	溪流名 仁田川(2)
	土砂流の高さが1mを超える場合、建築物に作用する力が50kN/mを超える区域			告示年月日 平成25年3月22日	所在地 南魚沼市上一日市、宮野下
	土砂流の高さが1mを超える場合、建築物に作用する力が50kN/m以下の区域				
	その他の区域				