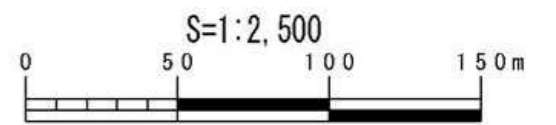
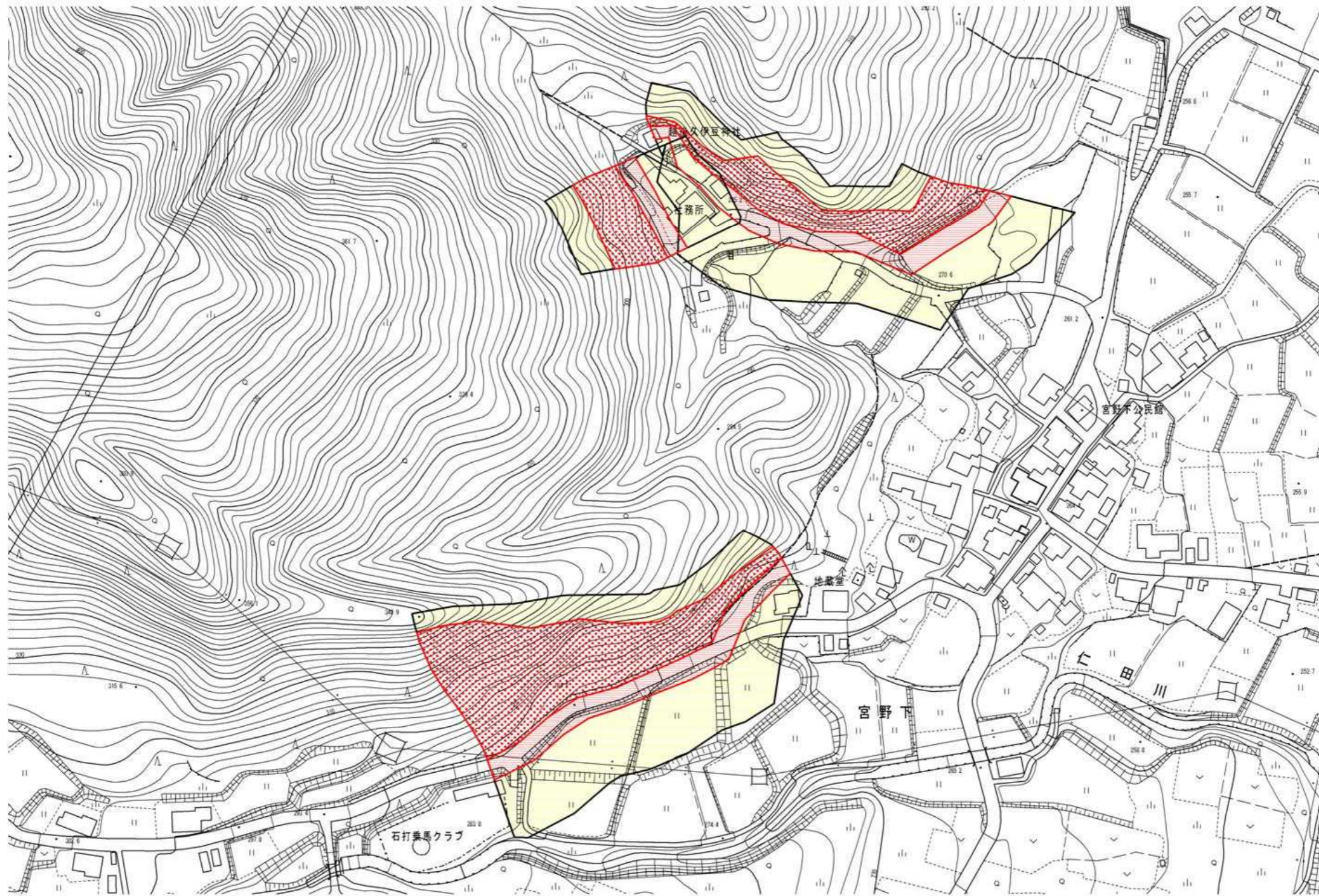


# 土砂災害警戒区域等の指定の公示に係る図書



様式 - 2(急) 土砂災害警戒区域・土砂災害特別警戒区域 区域図	土砂災害防止法施行令第二条の基準に該当する区域			自然現象 の種類	急傾斜地の崩壊	箇所番号	-462.005(3348)
	急傾斜地斜面内の区域			告示番号	新潟県告示第410・411号	箇所名	宮野下
土砂災害防止 法施行令第三 条の基準に該 当する区域	土砂等の(移動)高さが1m以下の場合、土砂等 の移動による力が100kN/m <sup>2</sup> を超える区域		縮尺 1:2,500	告示年月日	平成25年3月22日	所在地	南魚沼市宮野下
土砂等の堆積の高さが3mを超える区域	それ以外の区域						