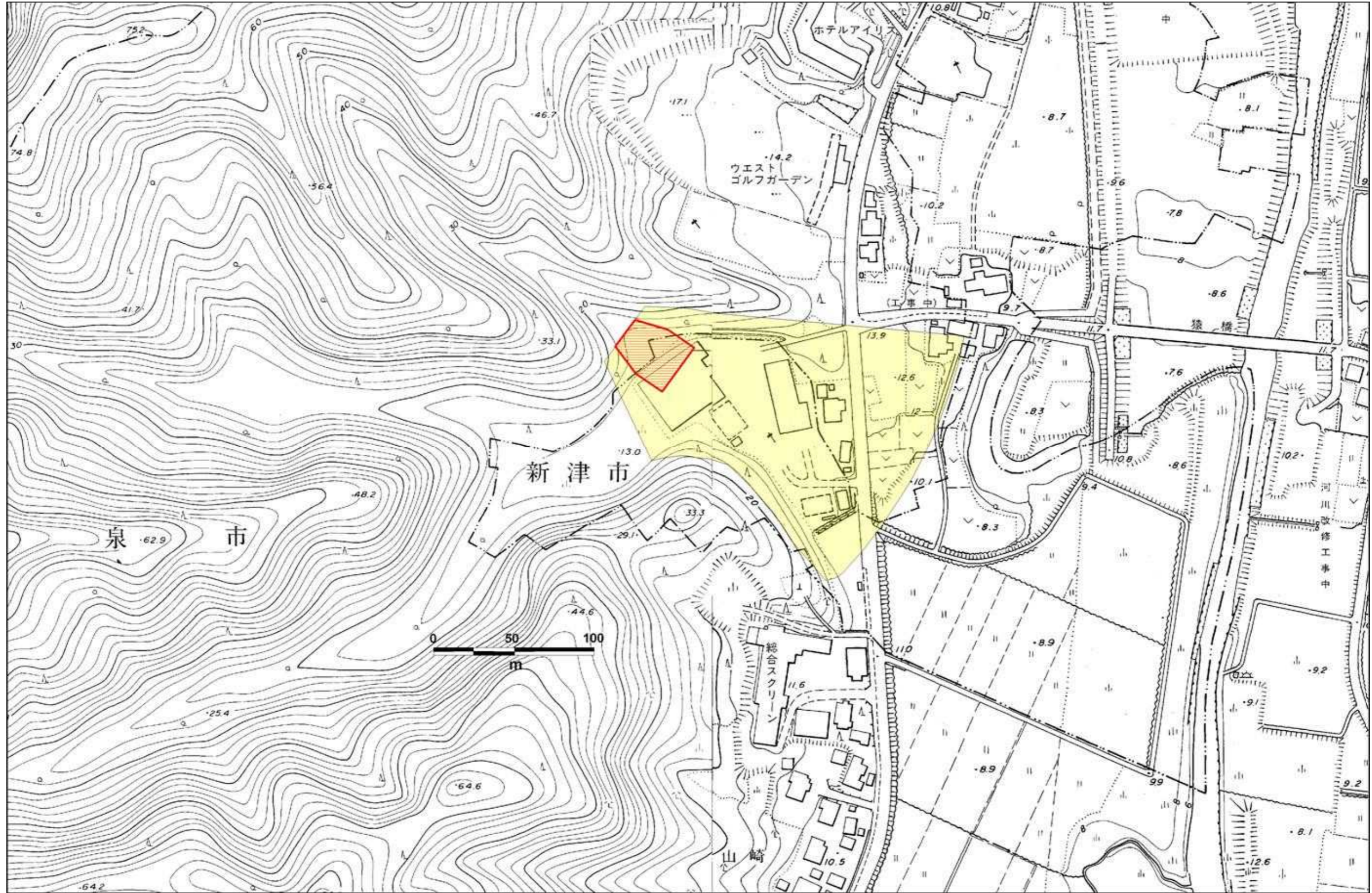


# 土砂災害警戒区域等の指定の公示に係る図書



|   |                         |  |                    |         |                |      |                   |
|---|-------------------------|--|--------------------|---------|----------------|------|-------------------|
| 様式 - 2(土)<br>土砂災害警戒区域・土砂災害特別警戒区域<br>区域図 | 土砂災害防止法施行令第二条の基準に該当する区域 |  | N<br>縮尺<br>1:2,500 | 自然現象の種類 | 土石流            | 溪流番号 | 218- -006         |
|   | 土砂災害防止法施行令第三条の基準に該当する区域 | 土石流の高さが1mを超える場合、建築物に作用する力が50kN/m <sup>2</sup> を超える区域 |                    | 告示番号    | 新潟県告示第825・826号 | 溪流名  | 桐ノ木沢(3)           |
|   |                         | 土石流の高さが1mを超える場合、建築物に作用する力が50kN/m <sup>2</sup> 以下の区域  |                    | 告示年月日   | 平成21年6月5日      | 所在地  | 新潟県新潟市秋葉区小口・五泉市下条 |
|   |                         | その他の区域   |                    |         |                |      |                   |