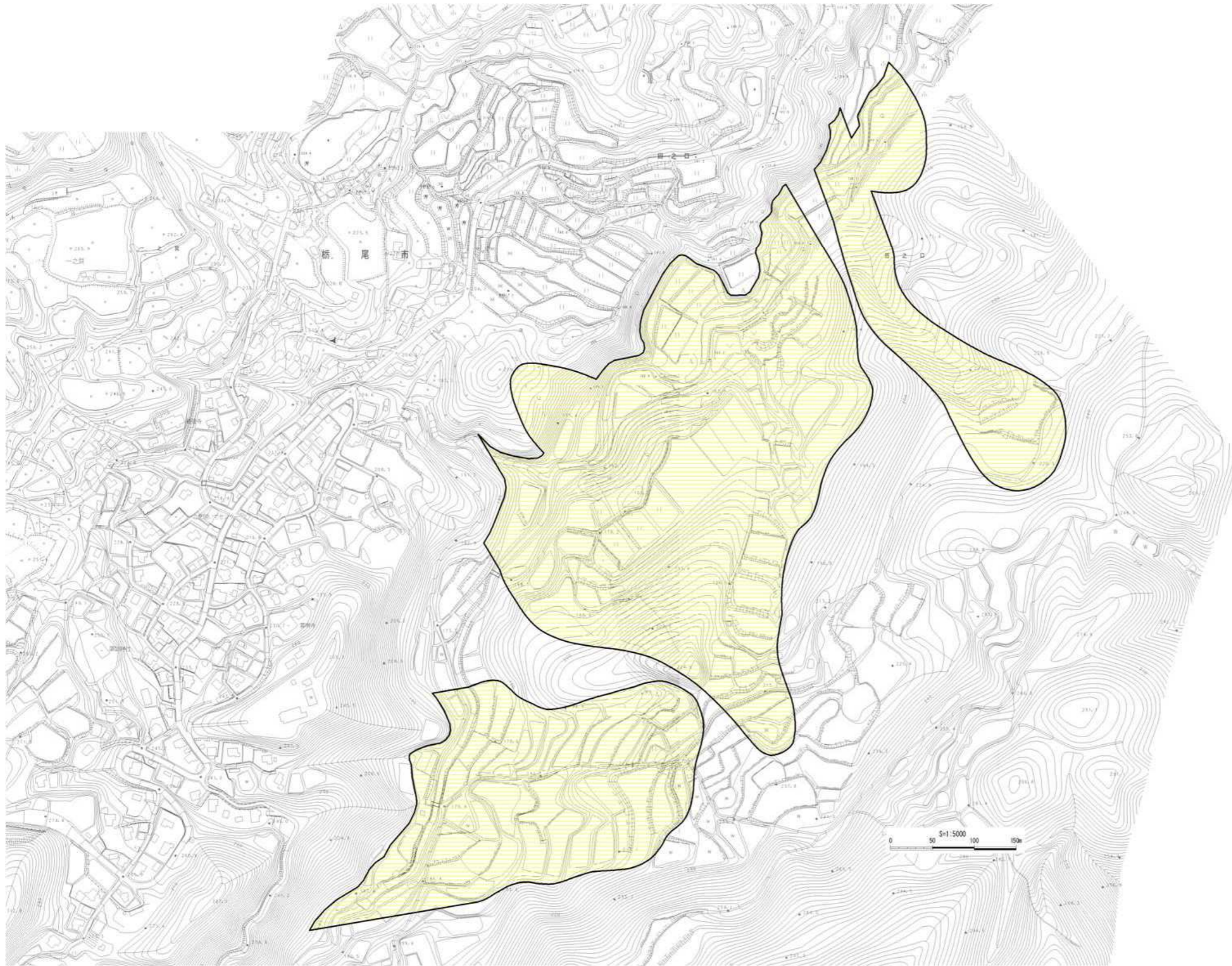




土砂災害警戒区域等の指定の告示に係る図書



様式 - 2 (地)
土砂災害警戒区域 区域図

土砂災害防止法施行令第二条の基準に該当する区域	
土砂災害防止法施行令第三条の基準に該当する区域	
地滑り地塊の滑りに伴って生じる土石等の移動による力 F_1	
$F_1 = \quad (\text{kN/m}^2)$	


縮尺 1:5000

自然現象 の種類	地滑り
告示番号	新潟県告示第410号
告示年月日	平成25年3月22日

箇所番号	N-262
箇所名	矢津川
所在地	長岡市一之貝