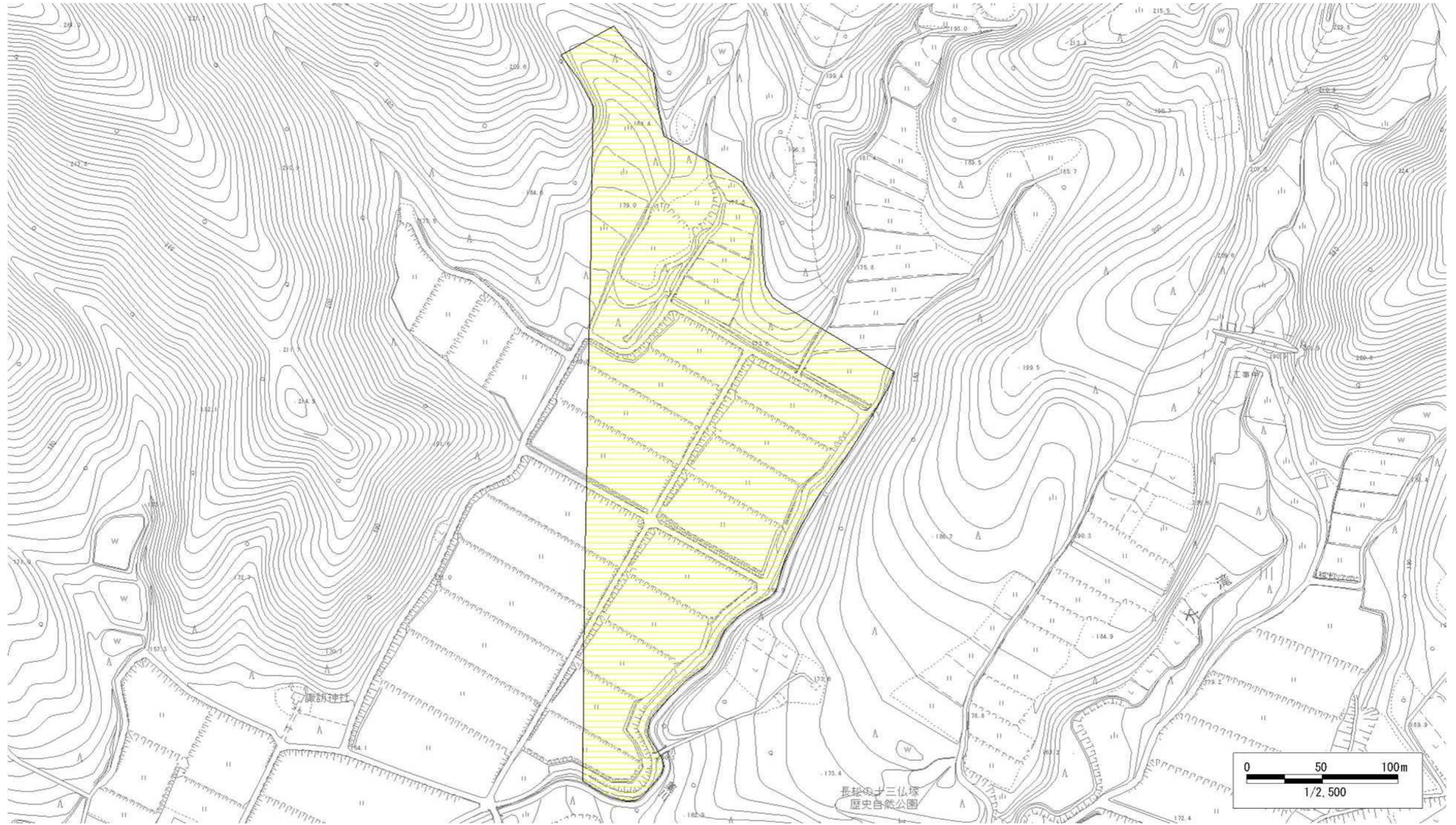


# 土砂災害警戒区域等の指定の公示に係る図書



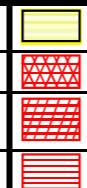
様式 - 2(土)

土砂災害警戒区域・土砂災害特別警戒区域  
区域図

土砂災害防止法施行令第二条の基準に該当する区域

土砂災害防止法  
施行令第三条の  
基準に該当する  
区域

- 土砂の高さが1mを超える場合、建築物に作用する力が50kN/m<sup>2</sup>を超える区域
- 土砂の高さが1mを超える場合、建築物に作用する力が50kN/m<sup>2</sup>以下の区域
- その他の区域



縮尺  
1:2,500



自然現象  
の種類  
告示番号  
告示年月日

土石流

新潟県告示第380号

平成25年3月19日

溪流番号  
溪流名  
所在地

Y0402-J-46

小寺の沢

魚沼市江口