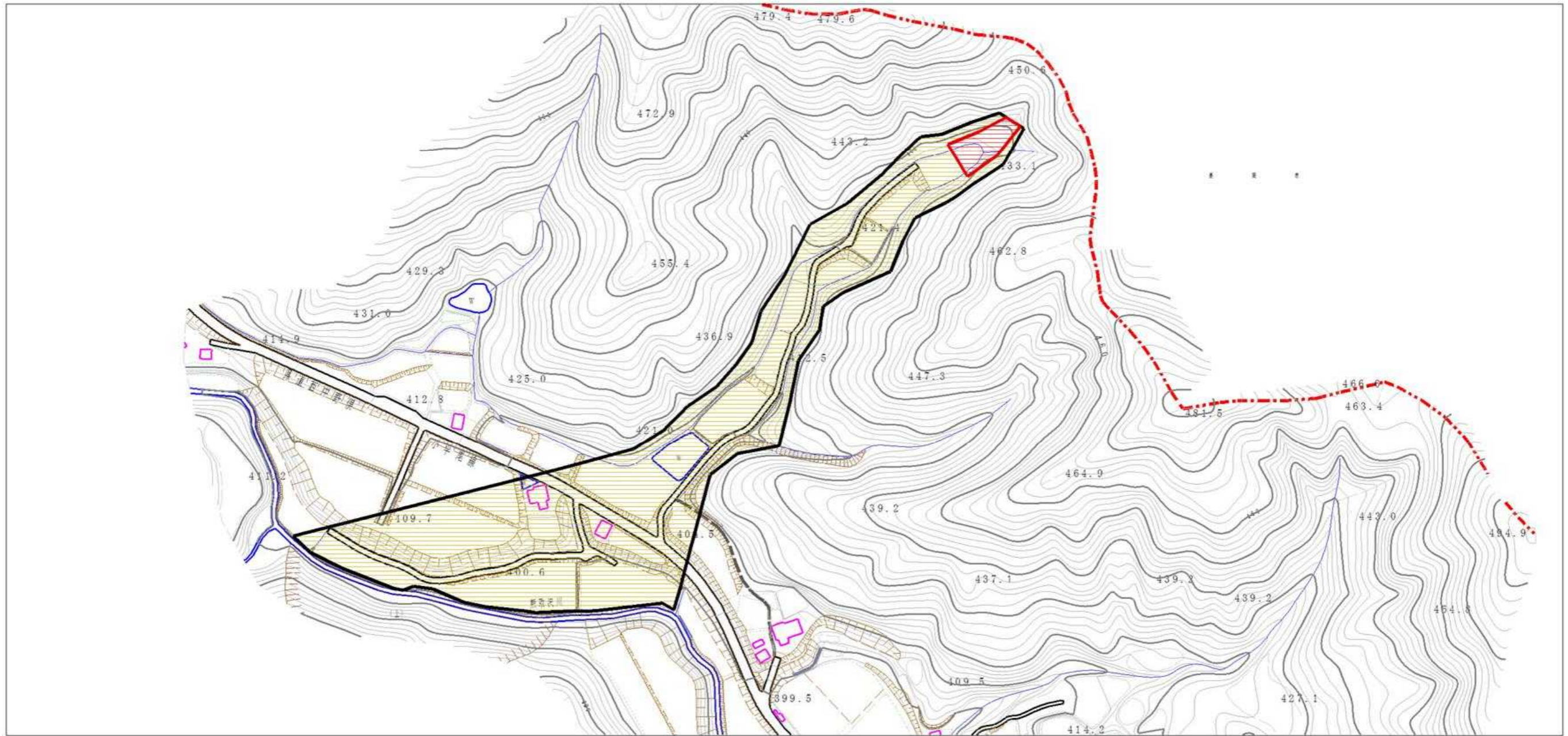


# 土砂災害警戒区域等の指定の公示に係る図書



様式 - 2(土)

土砂災害警戒区域・土砂災害特別警戒区域  
区域図

土砂災害防止法施行令第二条の基準に該当する区域	
土砂災害防止法施行令第三条の基準に該当する区域	
その他の区域	

N	
縮尺 1:2,500	

自然現象の種類	土石流	渓流番号	446-湯沢-001
告示番号	新潟県告示第380・381号	渓流名	新造の裏沢(1)
告示年月日	平成25年3月19日	所在地	魚沼市福山新田