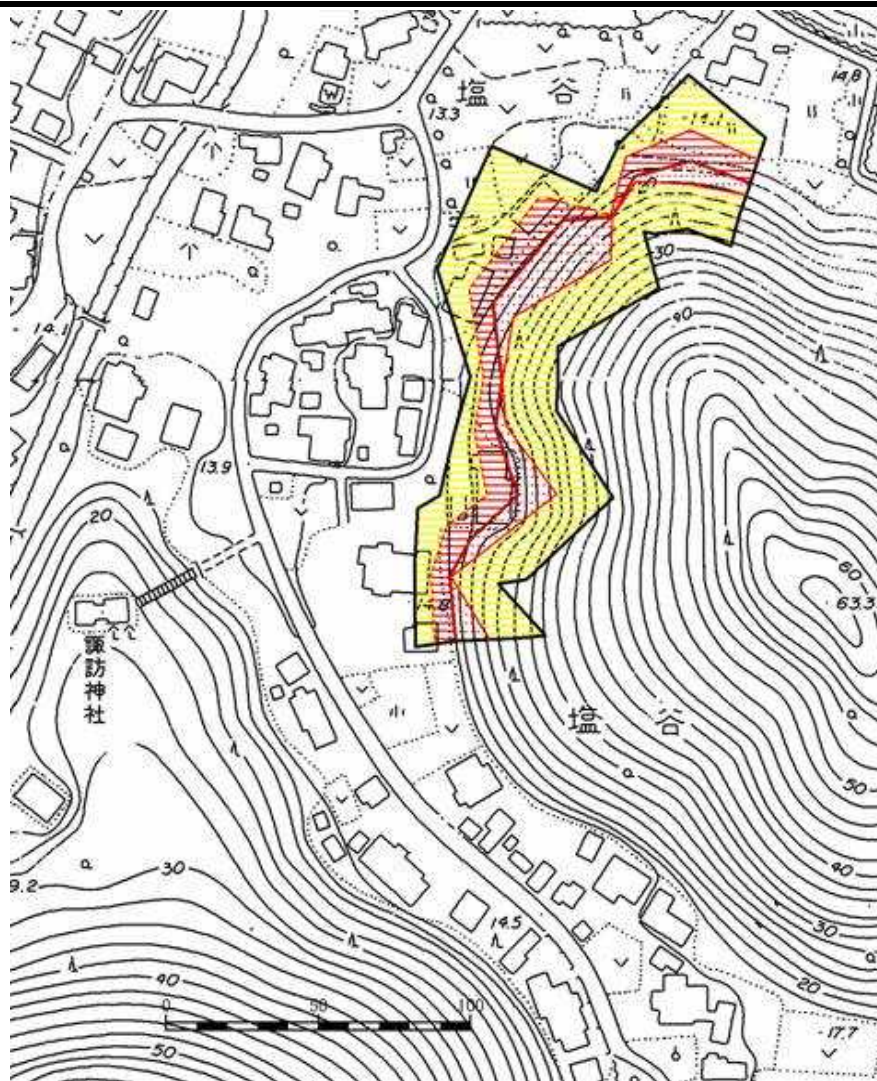





# 土砂災害警戒区域等の指定の公示に係る図書



様式 - 2 (急)  土砂災害警戒区域・ 土砂災害特別警戒区域 区域図	土砂災害防止法施行令第二条の基準に該当する区域			N  縮尺 1:2,500	自然現象の種類	急傾斜地の崩壊	箇所番号	-207.012 (1812)
	急傾斜地斜面内の区域				告示番号	新潟県告示第825・826号	箇所名	塩谷2
	土砂災害防止法施行令第三条の基準に該当する区域				告示年月日	平成21年6月5日	所在地	新潟市秋葉区塩谷
	土砂等の(移動)高さが1m以下の場合、土砂等の移動による力が100kN/m <sup>2</sup> を超える区域				それ以外の区域			