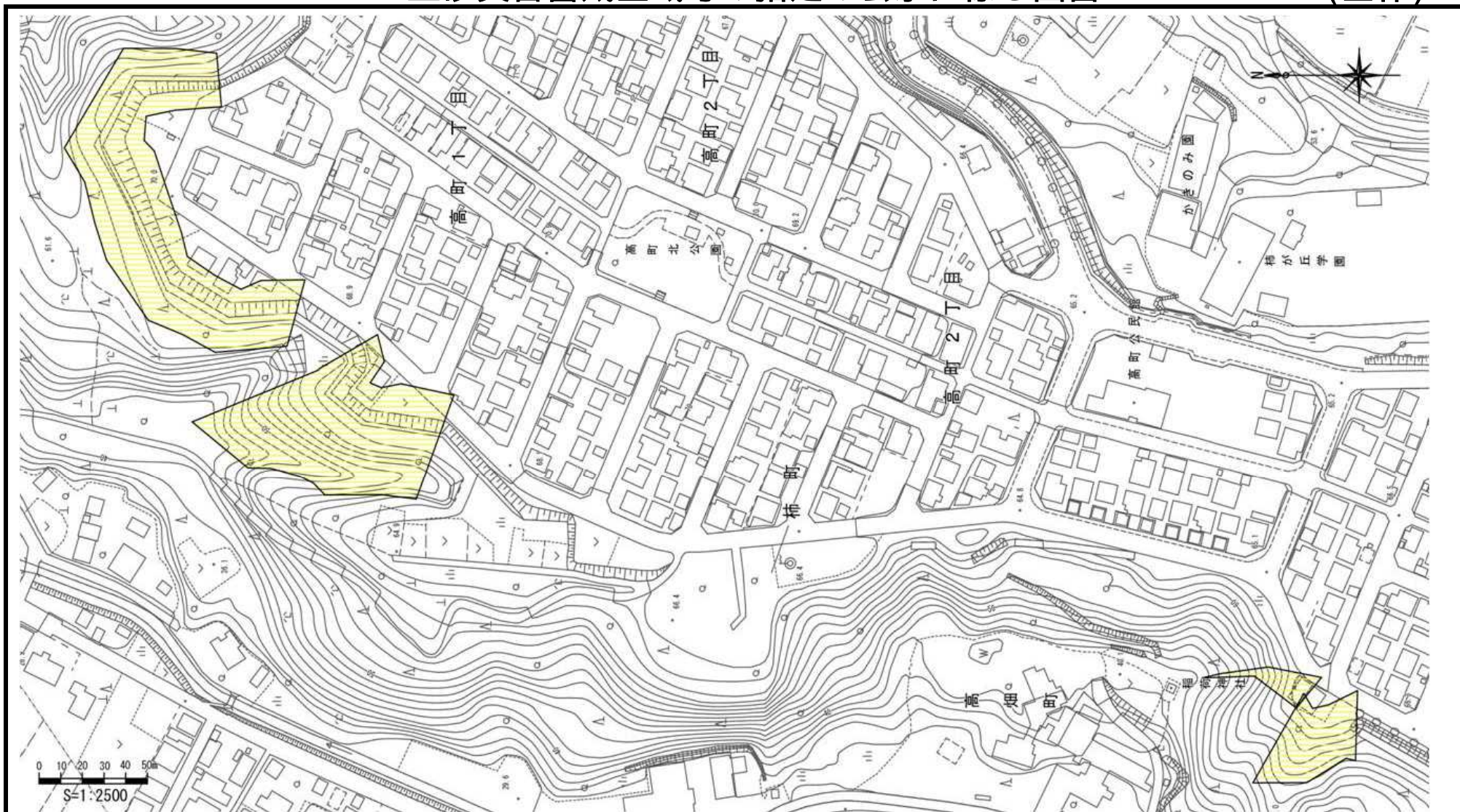


土砂災害警戒区域等の指定の公示に係る図書

(全体)



様式 - 2 (急) 土砂災害警戒区域・ 土砂災害特別警戒区域 区域図(全体)	土砂災害防止法施行令第2条の基準に該当する区域			自然現象の種類	急傾斜地の崩壊	箇所番号	長岡-202.010
	土砂災害防止法施行令第3条の基準に該当する区域			告示番号	新潟県告示第370号	箇所名	タカマチ(1) 高町(1)
	急傾斜地斜面内の区域 土石等の(移動)高さが1m以下の場合、 土石等の移動による力が100kN/m ² を超える 土石等の堆積の高さが3mを超える区域 それ以外の区域			告示年月日	平成25年3月15日	所在地	長岡市高町
			縮尺 1:2,500				