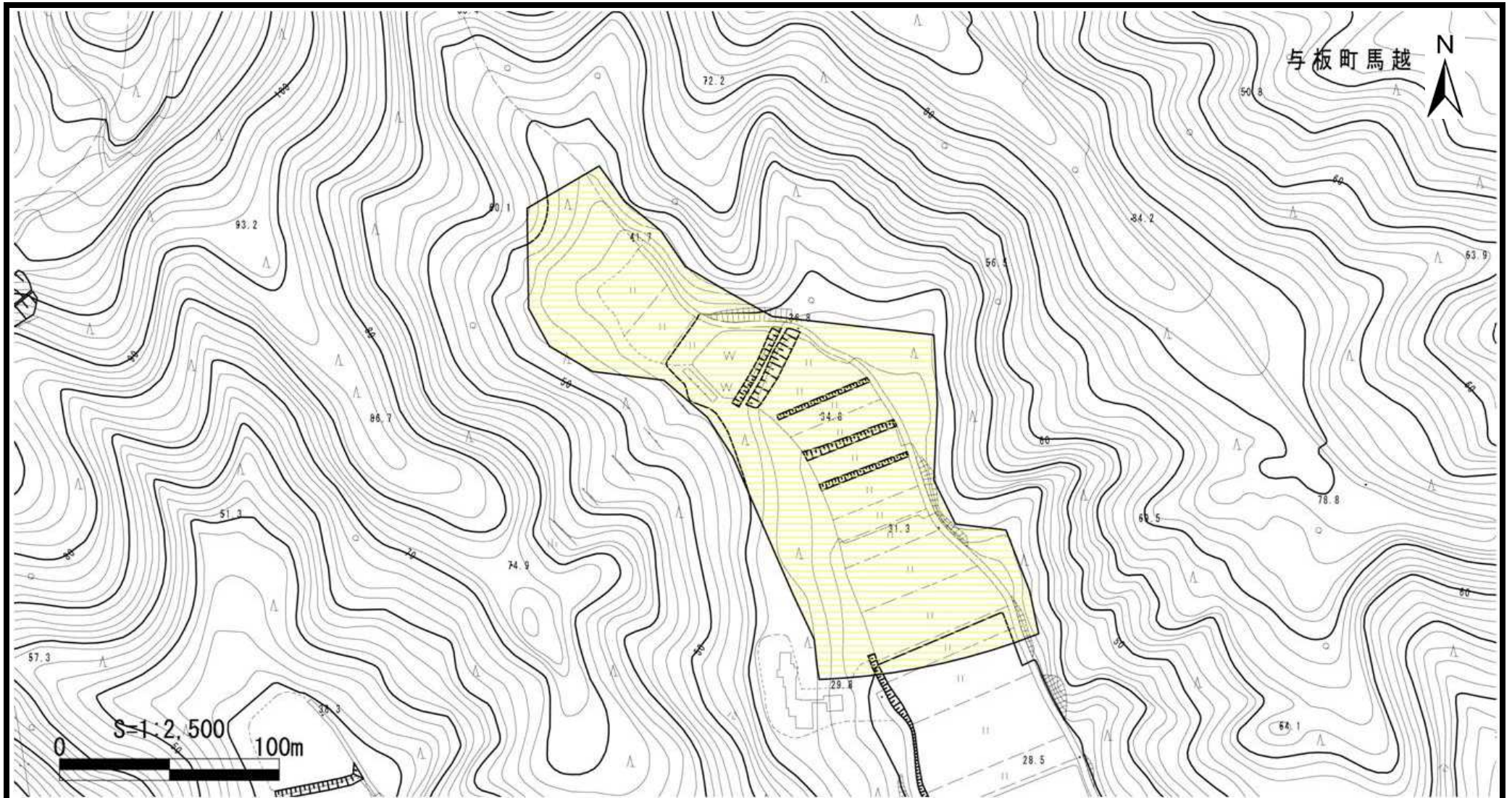


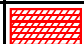




土砂災害警戒区域等の指定の公示に係る図書



| | | | | | | | |
|--|--|---|------------------------|---------|------------|------|------------|
| 様式 - 2 (土) 土砂災害警戒区域・土砂災害特別警戒区域 区域図 | 土砂災害防止法施行令第二条の基準に該当する区域 |  | N 縮尺 1:2,500 | 自然現象の種類 | 土石流 | 溪流番号 | 403-与板-006 |
| | 土砂災害防止法施行令第三条の基準に該当する区域 |  | | 告示番号 | 新潟県告示第370号 | 溪流名 | 七十刈(1) |
| | 土砂流の高さが1mを超える場合、建築物に作用する力が50kN/mを超える区域 |  | | 告示年月日 | 平成25年3月15日 | 所在地 | 長岡市与板町馬越 |
| | 土砂流の高さが1mを超える場合、建築物に作用する力が50kN/m以下の区域 |  | | | | | |
| | その他の区域 |  | | | | | |