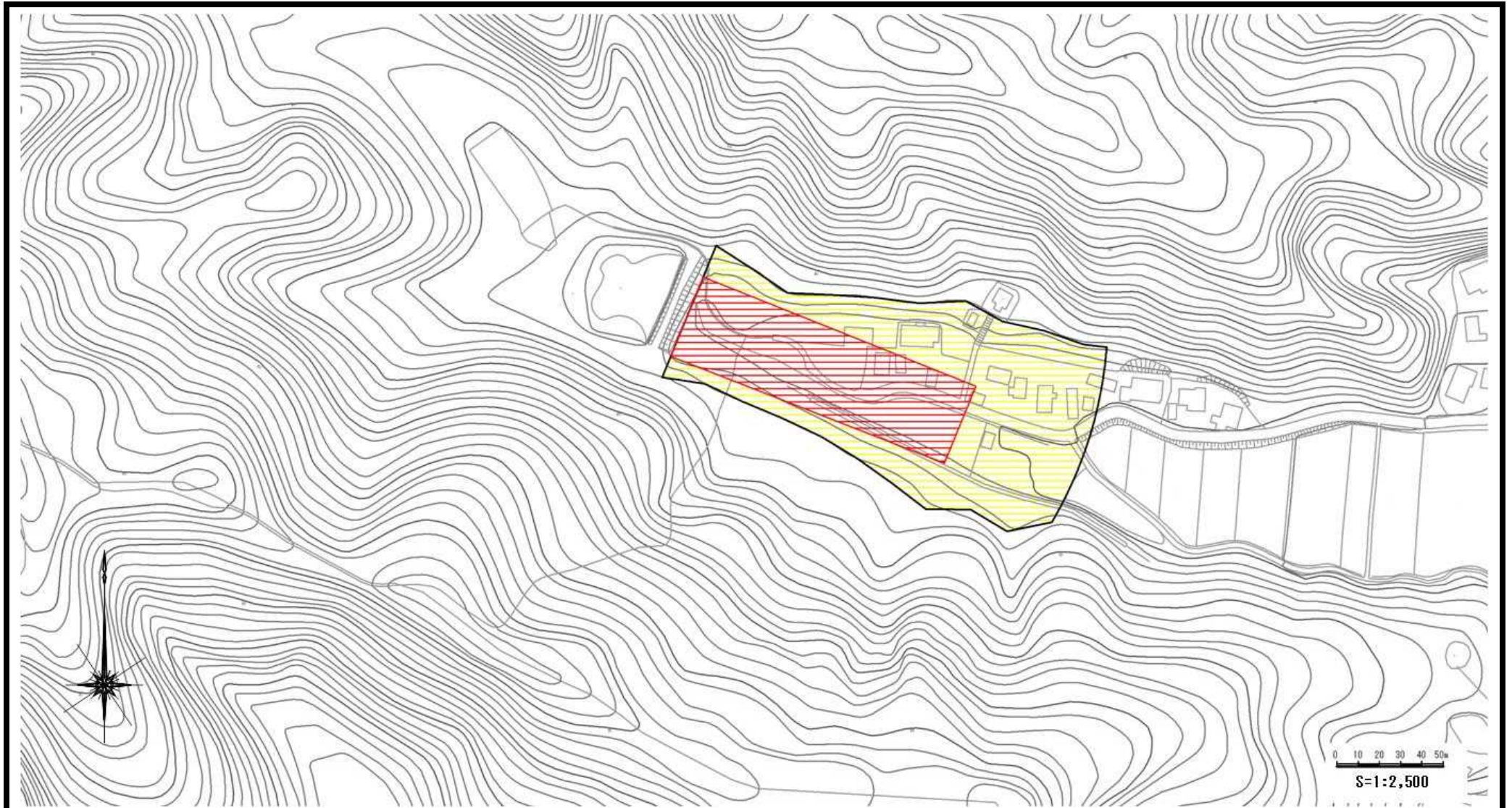


土砂災害警戒区域等の指定の公示に係る図書



様式 - 2 (土) 土砂災害警戒区域・土砂災害特別警戒区域 区域図	土砂災害防止法施行令第二条の基準に該当する区域		縮尺 1:2,500	自然現象の種類	土石流	溪流番号	403- -010
	土砂災害防止法施行令第三条の基準に該当する区域			告示番号	新潟県告示第370・371号	溪流名	ナカザワガワ 仲沢川
	その他の区域			告示年月日	平成25年3月15日	所在地	長岡市与板町岩方