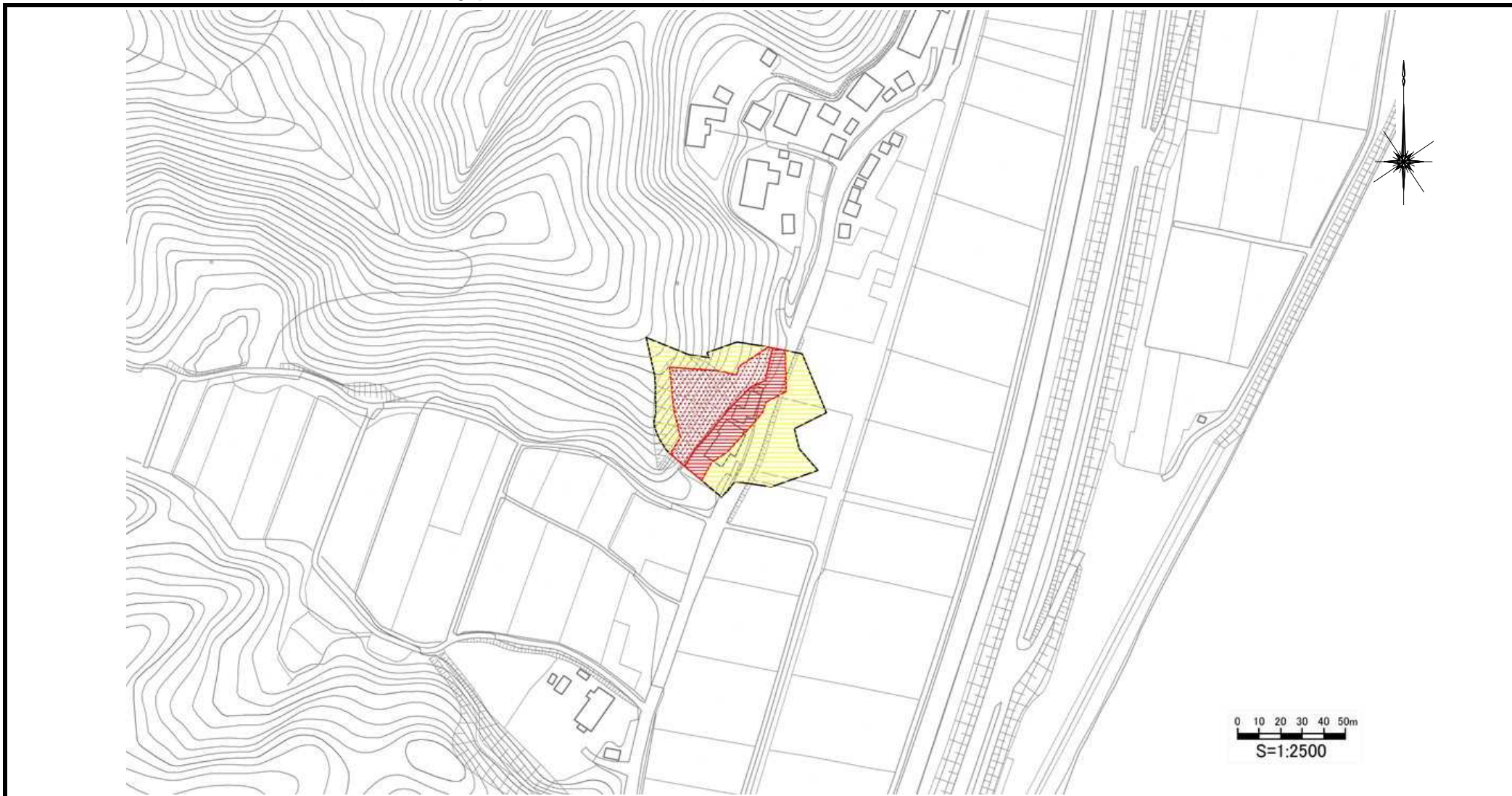


# 土砂災害警戒区域等の指定の公示に係る図書

(全体)



様式-2(急) 土砂災害警戒区域・ 土砂災害特別警戒区域 区域図(全体)	土砂災害防止法施行令第二条の基準に該当する区域		N 縮尺 1:2,500	自然現象の種類	急傾斜地の崩壊	箇所番号	II-403.004	
	土砂災害防止法施行令第三条の基準に該当する区域	急傾斜地斜面内の区域		告示番号	新潟県告示 第1422(Y)・1423(R)号		箇所名	オウギタ(1) 扇田(1)
		土石等の(移動) 高さが1m以下の場合、土石等の移動による力が100kN/m <sup>2</sup> を超える区域			告示年月日	平成30年12月28日	所在地	長岡市与板町岩方
		土石等の堆積の高さが3mを超える区域						
それ以外の区域								