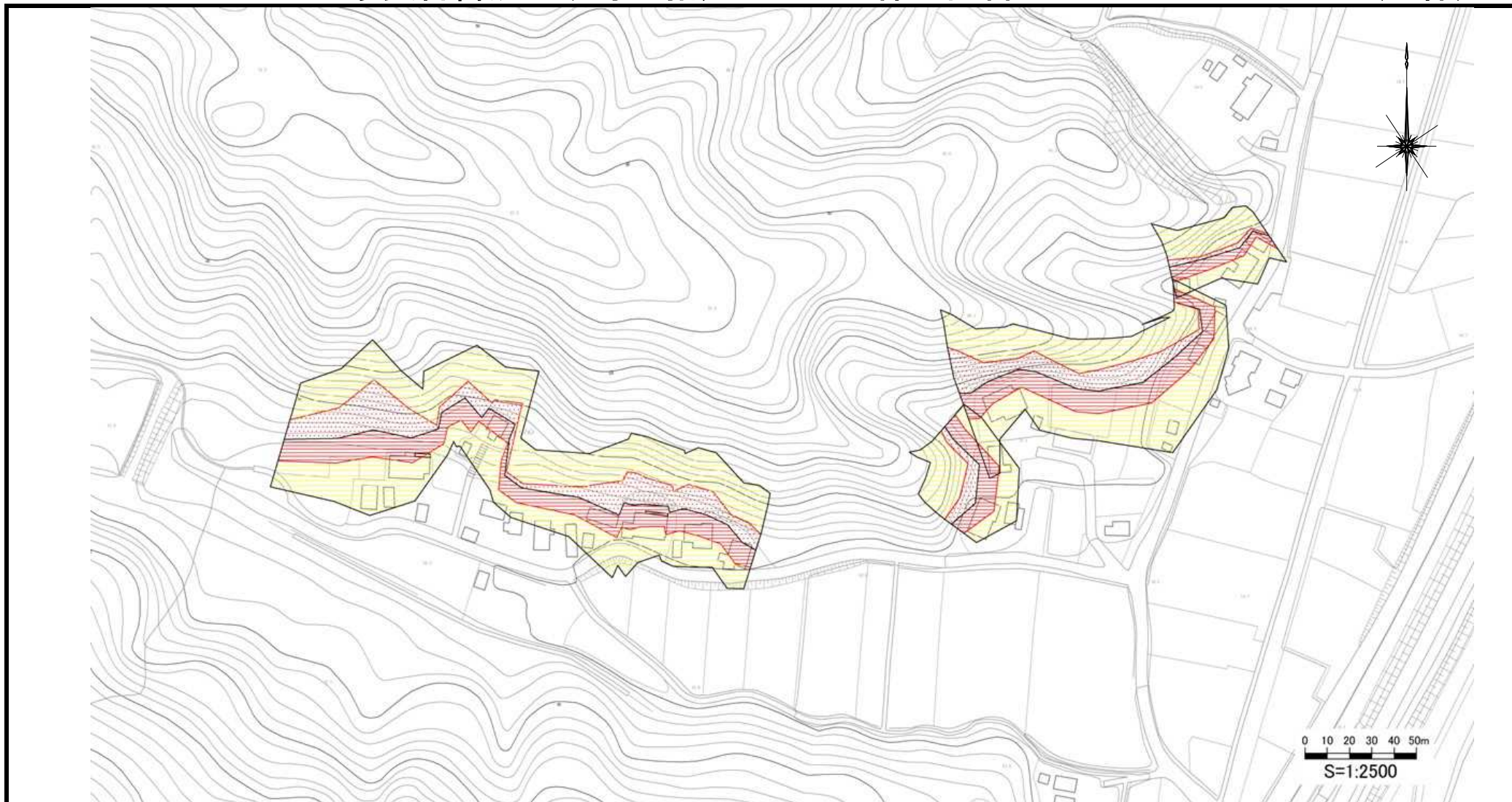


# 土砂災害警戒区域等の指定の公示に係る図書

(全体)



|   |                         |   |  |                        |         |                                 |      |            |
|---|-------------------------|---|--|------------------------|---------|---------------------------------|------|------------|
| 様式-2(急)<br><br>土砂災害警戒区域・<br>土砂災害特別警戒区域<br>区域図(全体) | 土砂災害防止法施行令第二条の基準に該当する区域 |   |  | N<br><br>縮尺<br>1:2,500 | 自然現象の種類 | 急傾斜地の崩壊                         | 箇所番号 | I-403.002  |
|   | 土砂災害防止法施行令第三条の基準に該当する区域 | 急傾斜地斜面内の区域  |  |                        | 告示番号    | 新潟県告示<br>第370(Y)・1423(R)号       | 箇所名  | ナガサワ<br>中沢 |
|   |                         | 土石等の(移動)高さが1m以下の場合、土石等の移動による力が100kN/m <sup>2</sup> を超える区域 |  |                        | 告示年月日   | 平成25年3月15日(Y)<br>平成30年12月28日(R) | 所在地  | 長岡市与板町岩方   |
|   |                         | 土石等の堆積の高さが3mを超える区域  |  |                        |         |                                 |      |            |
|   | それ以外の区域                 |   |  |                        |         |                                 |      |            |