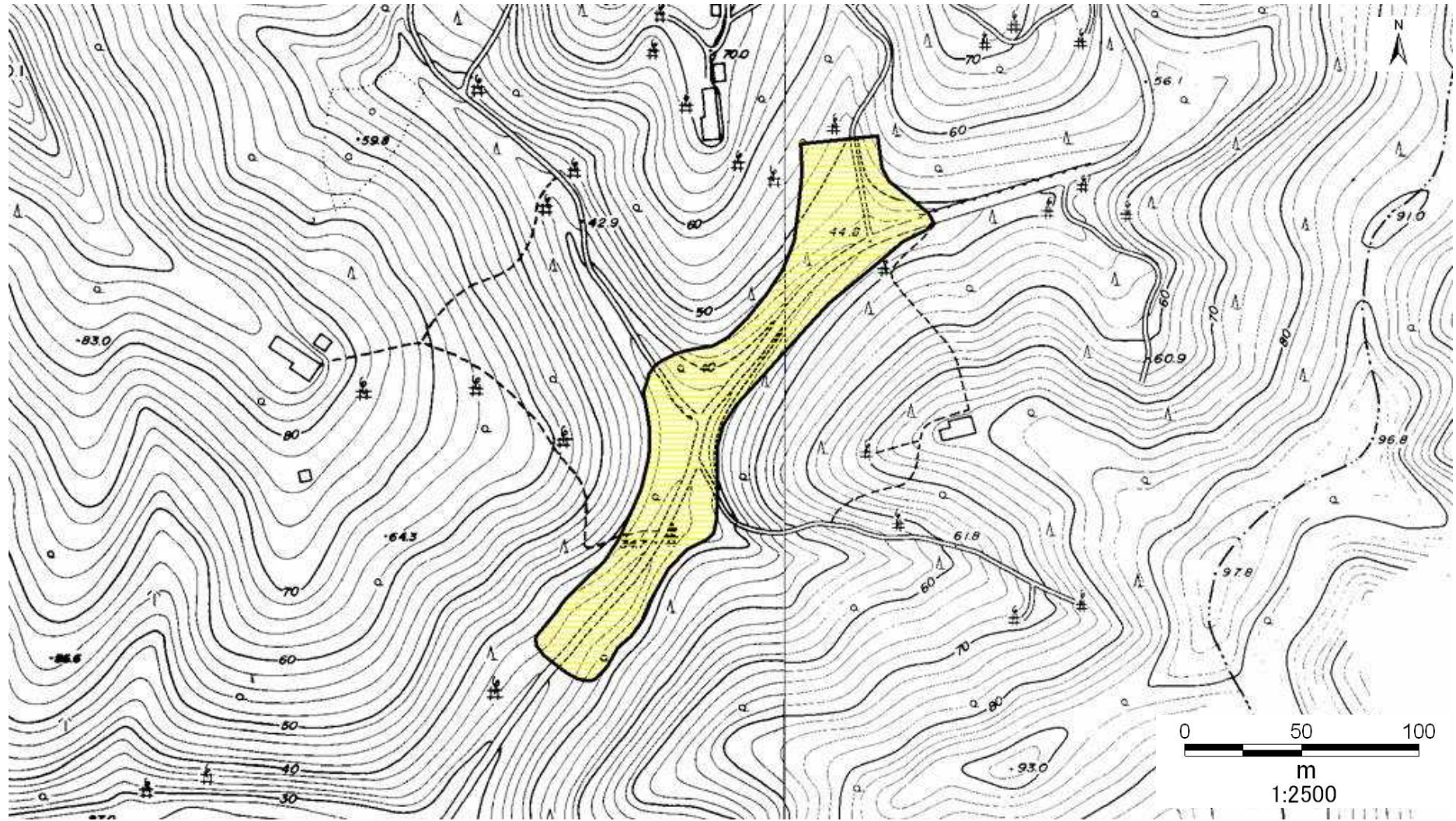


土砂災害警戒区域等の指定の公示に係る図書

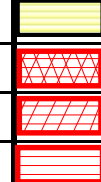


様式 - 2 (土)

土砂災害警戒区域図・土砂災害特別警戒区域
区域図

土砂災害防止法施行令第二条の基準に該当する区域

土砂災害防止法施行例題 題上の基準に該当する区域	土石流の高さが1mを超える場合、建築物に作用する力が50kN/mを超える区域	
	土石流の高さが1mを超える場合、建築物に作用する力が50kN/m以下の区域	
	その他の区域	



縮尺
1:2,500
0

自然現象
の種類

土石流

渓流番号

207-J-011

告示番号

新潟県告示第819号

渓流名

アタサカ第二

告示年月日

平成22年5月28日

所在地

新潟市秋葉区朝日