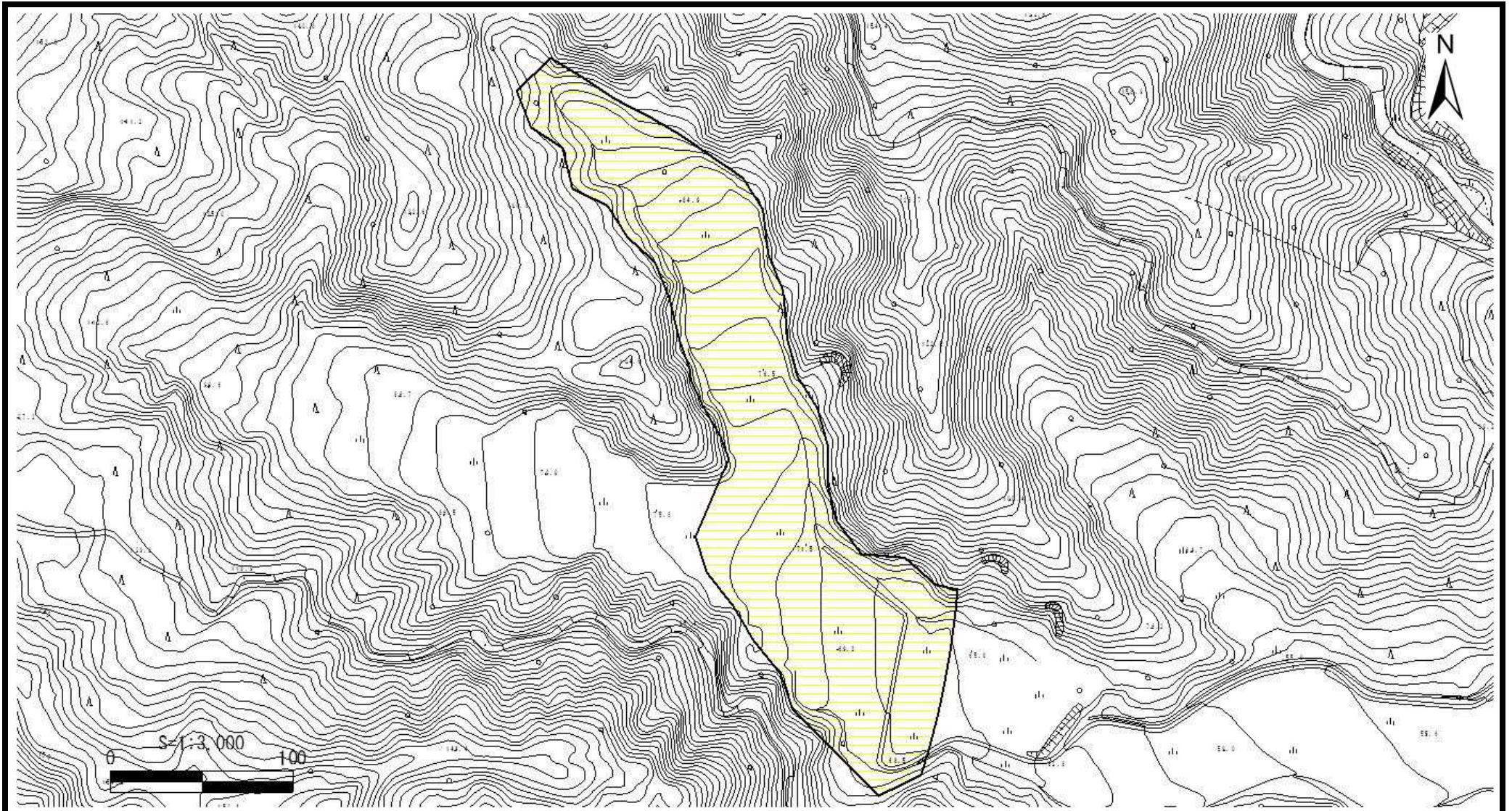


土砂災害警戒区域等の指定の公示に係る図書



| | | | | | | | |
|---|-------------------------|---|--------------------|---------|------------|------|------------------|
| 様式 - 2(土) 土砂災害警戒区域・土砂災害特別警戒区域 区域図 | 土砂災害防止法施行令第二条の基準に該当する区域 | | N 縮尺 1:3,000 | 自然現象の種類 | 土石流 | 溪流番号 | 402-与板-012 |
| | 土砂災害防止法施行令第三条の基準に該当する区域 | 土石流の高さが1mを超える場合、建築物に作用する力が50kN/mを超える区域 土石流の高さが1mを超える場合、建築物に作用する力が50kN/m以下の区域 | | 告示番号 | 新潟県告示第370号 | 溪流名 | トリゴエ(2) 鳥越(2) |
| | その他の区域 | | | 告示年月日 | 平成25年3月15日 | 所在地 | 長岡市鳥越 |